

GSTV

宝石専門チャンネル
[ジュエリー☆GSTV]
2016年10月番組表

10

October 2016

生放送: 8:00~26:00 (翌 200)

WEBでも同時放送!

<http://www.gstv.jp>

◆ LES ESSENTIELLES PREMIERE

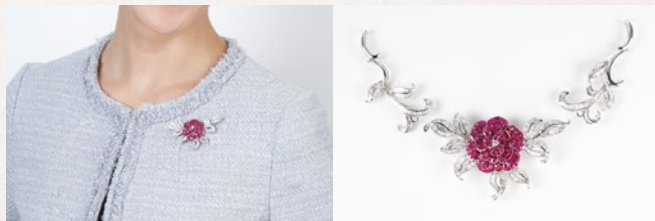
2

宝石の美しさを追求し現代の女性がモダンに装える逸品。
ハイジュエリーの品格を持ちながら、日常でもお楽しみいただけるジュエリー。
石と造りにこだわりを持ったジュエリーをコンセプトに作られています。

1 **344810** ¥998,000-
K18PG/WG ルビー ダイヤ ミステリーセッティング
ネックレス & ペンダントブローチ
RB 約8.35ct D 約2.75ct

2 **J342316** ¥26,800-
K18YG リバーシブル オメガネックレス
約43cm 幅：約1.4mm 約3.0g(地金重量 約2.5g)

1

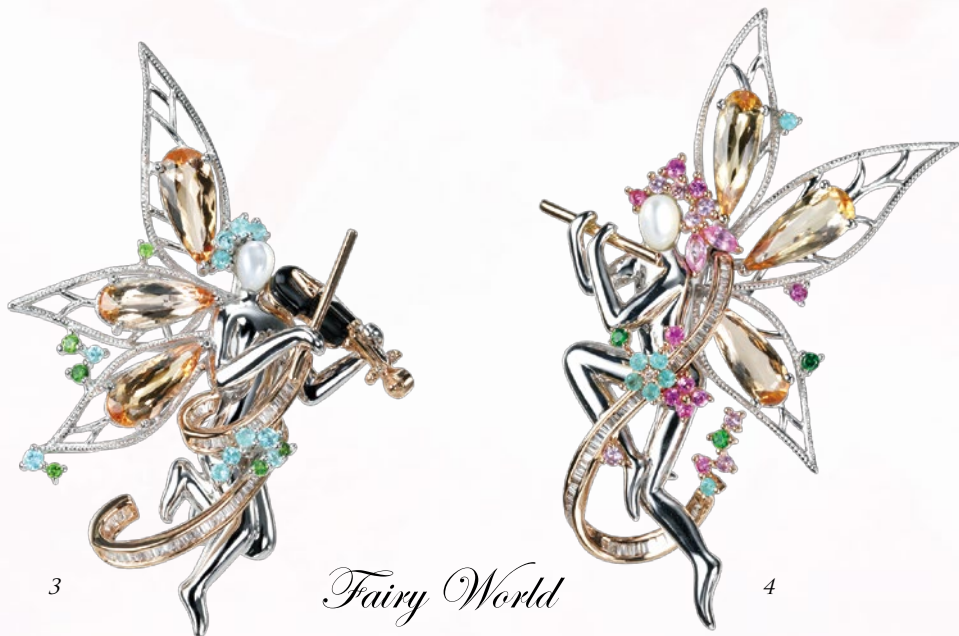


ネックレスの中心部分は、ブローチとして装えるように取り外しが可能です。
素敵なソワレにふさわしいネックレスをご提案致します。



MARI Collection

宝石は、地球が育んだ芸術作品。



Fairy World

3 **J341788** ¥198,000-

K18WG/PG インベリアルトバース バライバトルマリン
ダイヤ デマントイドガーネット 白蝶貝 オニキス ブローチ
ITO 約4.00ct PRT 約0.23ct D 約0.20ct
DTG 約0.12ct

幻想的で魅惑的な妖精達の世界を表現したブローチ。
春の訪れを歌や楽器の演奏で祝う妖精たち、魔法の杖を一振りすると眠っている花や草木が目目を覚まします。
花も蝶もお祝いのムード。ブローチを身に着けて、妖精と一緒に幸せの魔法をふりまいてください。

4 **J341787** ¥198,000-

K18WG/PG インベリアルトバース ピンクサファイア
ダイヤ バライバトルマリン デマントイドガーネット
白蝶貝 ブローチ ITO 約3.85ct PS 約0.60ct
D 約0.24ct PRT 約0.14ct DTG 約0.08ct

アリゾナ州から産出されるター
コイズが印象的なブローチ。透
明石と不透明石、青系とピンク系
と相反する組み合わせが、力強
いインパクトを生み出します。



5

5 **J344786** ¥198,000-

K18PG/YG スリーピングビューティ
ターコイズ アヤナスピネル アメシスト
白蝶貝 ペンダントブローチ
TQ 7.00ct以上 SP 約2.20ct
AM 約2.00ct



6



6 **J346674** ¥328,000-

K18WG ルビー ミステリーセッティング ペンダントトップ
RB 約6.00ct

スパイラル状の連続模様デザインにルビーをミステリー
セッティングしたペンダントヘッド。豪華さとシンプル
スタイルの融合と言える逸品です。



7

7 **J343419** ¥126,000-

K18WG ルビー ダイヤ ミステリーセッティング リング
RB 約1.20ct D 約0.22ct

動きを出したエレガントなフォルムをミステリーセッティング
で作り上げたシンプルかつ豪華なスタイルのリングです。



8

8 **J346639** ¥128,000-

K18PG/YG アコヤ真珠 ブラウンダイヤモンド エメラルド
ブローチ K18PG/YG アコヤ真珠 ブラウンダイヤモンド
エメラルド ブローチ
P 約4.6mm BRD 約0.20ct EM 約0.02ct

アコヤ真珠を贅沢に使用した高級ラインのブローチ。ピンク
ゴールドのベースが白鳥の優雅なラインを表現しています。



9

9 **J345651** ¥118,000-

K18WG ダイヤモンド ペンダントトップ D 約1.00ct

エレガントポリウムハート
テーパーダバゲットカットの重なり方やセッティングを変
えて、動きと高級感を大事にしたハートを作りました。

MARI



■MARI

Wimbledon College of Art(現ロンドン芸術大学)大学院ファインアート専攻修了
FGA(英国宝石学協会正会員)

大胆かつ繊細なデザインが魅力のGSTVのトップデザイナー。
使用する宝石にもこだわり、デザインされたジュエリーの品質はトップクラスを誇る。

GSTV'S DESIGNER Azusa



幼少期から動物と絵を描くことが好きで、アートの世界へ。有名ブランドとのコラボレーション、音楽関連のアーティストやモデル等のジュエリーデザインを手がけた。現在は、GSTVの専属デザイナーとして活躍中。これまでのキャリアを活かしつつ、古典的スタイルの継承、アンティークジュエリーの再現、AZUSA特有の写実的デザイン、常識を覆す宝石の配置などの作風は、新進気鋭のデザイナーとして常にファンを魅了してやまない。



10

10 J344741 ¥59,800-
K18WG ピンクサファイア ルビー エナメル
ペンダントトップ PS 約0.16ct RB 約0.01ct



11

11 J330676 ¥148,000-
K18WG ファンシーカラーストーン プローチ
PS 約1.84ct SP 約1.27ct QU 約0.94ct
YS 約0.34ct BLD 0.04ct SA 約0.01ct



12

12 J344952 ¥198,000-
K18WG/YG ルビー ダイヤ ハウエー リング
RB 約1.70ct D 約0.25ct



13

13 J327519 ¥79,800-
パラジウムシルバー 950/K18YG ブルームーンストーン
ファンシーカラーストーン プローチ MO 約6.50ct ZI 約0.80ct
RB 約0.58ct TS 約0.20ct BLD 0.08ct



14

14 J346020 ¥168,000-
PT950 アウイナイト パライバトルマリン
ダイヤ ペンダントトップ
HA 約0.08ct PRT 約0.25ct D 約0.50ct



15

15 J345528 ¥49,800-
パラジウムシルバー 950/K18YG 天然ホワイト
ジルコン エナメル プローチ
ZI 約4.55ct

リリー ダイヤモンド

Lili Diamonds



ダイヤモンドの一番の魅力は、その輝き。

1900年代初めに、数学者が計算上最高の輝きを導き出し、
現代でも世界のトップジュエラーが好んで使うラウンドブリリアントカット。

今月は、この不動の地位を獲得したラウンドブリリアントカットを
贅沢に使ったアイテムをお楽しみください。



16



17

16 **J345894** ¥598,000-

PT950 ダイヤモンド (リリーダイヤカット)
ペンダントトップ D 約3.20ct

17 **J345893** ¥318,000-

PT950 ダイヤモンド (リリーダイヤカット)
& ダイヤ リング D 約1.25ct D 約0.30ct

Traditional Style

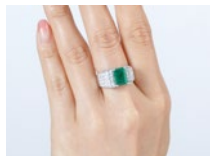
ART JEWELRY FROM C&C JEWELRY



19

18

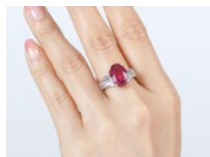
20



18 **346964** ¥1,480,000-

PT950 エメラルド ダイヤ(リリーダイヤカット) ミステリーセッティング リング
EM 3.00ct D 3.31ct

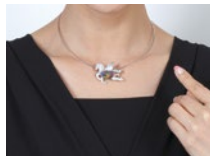
エメラルド鉱山から直接仕入れた濃厚な緑が最高品質の証。世界で認められているLili社のダイヤモンドを台座に敷きつめたリングにお仕立てしました。すべてにおいて、最高を目指した逸品です。



19 **339806** ¥268,000-

PT950/K18YG ルベライト ダイヤ リング
RT 4.54ct D 約0.50ct

10月の誕生石のトルマリン。ルビーのような魅惑的な赤をルベライトと呼びます。大粒のルベライトをハイエンドジュエリースタイルでリングにお仕立てしました。



20 **335469** ¥368,000-

K18WG ボルダーオパール ダイヤモンド バライバトルマリン ペンダントブローチ
OP 約8.10ct D 約0.90ct PRT 約0.01ct

オパールでは、赤の遊色効果がとても貴重といわれています。その赤がまんべんなく現れているボルダーオパールをペガサスのデザインでブローチにしました。見る人の目の保養になってしまいそうです。



21

22

21 **344646** ¥248,000-

K18YG エメラルド ダイヤ
イエローダイヤ リング
EM 約0.28ct D 約0.37ct
YD 約0.01ct

22 **344654** ¥698,000-

K18YG エメラルド ダイヤ
ルビー バングル
EM 約0.30ct D 約0.78ct
RB 約0.02ct



23

23 **344647** ¥328,000-

K18YG エナメル イエローダイヤ
ムーンストーン リング
YD 約0.06ct

MOTIF

モチーフ

紅葉と
どんぐり



24



27



29



25



26



28



30

24 J335429 ¥44,800-
パラジウムシルバー 950 ファンシーカラー
サファイア ブルームーンストーン
パヴェペンダントトップ/ブローチ
SA 約1.7ct MS 約0.08ct

25 J323682 ¥53,800-
K18YG ファンシーカラーサファイア
ブラウンダイヤ ペンダントトップ
OS 約0.58ct YS 約0.35ct
GS 約0.11ct BRD 0.06ct

26 J343074 ¥228,000-
K18WG スモーキークォーツ
H&Cダイヤ ピアス
QU 16.90ct以上 D 約0.12ct

27 J347042 ¥64,800-
K18YG シトリン ペンダントトップ CI 5.50ct以上

29 J347040 ¥59,800-
K18GG アメシスト ペンダントトップ AM 4.00ct以上

28 J347043 ¥64,800-
K18WG スモーキークォーツ ペンダントトップ QU 6.00ct以上

30 J347044 ¥64,800-
K18CG カーネリアン ペンダントトップ CA 6.00ct以上

Happy Halloween



31



32



33



36



34



35



37



38

31 J346588 ¥39,800-
パラジウムシルバー 950 ピンクサファイア
白蝶貝 オニキス ペンダントブローチ
PS 約0.45ct

32 J333326 ¥32,800-
パラジウムシルバー 950 天然ホワイトジル
コン パープルサファイア ルビー リング
ZI 約1.56ct PPS 約0.10ct
RB 約0.03ct

33 J335807 ¥89,800-
パラジウムシルバー 950 ムーンストーン
ルビー ファンシーカラーサファイア
パヴェ ペンダントトップ MO 約0.66ct RB
約0.03ct PPS 約1.96ct PS 約0.34ct

34 J335137 ¥45,800-
パラジウムシルバー 950 ピンクサファイア サファイア
ブラックダイヤ パヴェ ペンダントトップ
PS 約0.74ct SA 約0.12ct BLD 0.53ct

35 J338386 ¥29,800-
パラジウムシルバー 950 オニキス パープルサファイア
ペンダントトップ PPS 約0.53ct

36 J340194 ¥19,800-
パラジウムシルバー 950 天然ホワイトジル
コン パープルサファイア 白蝶貝
ペンダントトップ
ZI 約0.75ct PPS 約0.06ct

37 J330876 ¥59,800-
パラジウムシルバー 950/K18YG
ベリドット リング
PE 3.50ct以上

38 J335035 ¥33,000-
パラジウムシルバー 950 ファンシーカラー
サファイア 天然ホワイトジルコン
ブルームーンストーン リング
ZI 約0.40ct OS 約0.36ct MO 約0.22ct
YS 約0.19ct

IDAR-OBERSTEIN

イーダーオーバーシュタイン



Atelier Munsteiner
ムンシュタイナー



39 **343663** ¥368,000-
PT950 ピンクオパール ダイヤ ピアス
OP 16.00ct D 0.30ct
Klaus Basten作

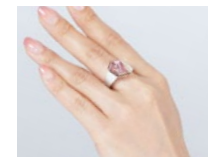


40 **J343079** ¥128,000-
PT950 ピンクオパール バライバトルマリン デマントイドガーネット ダイヤ
ペンダントトップ OP 8.00ct以上 PRT 約0.06ct DTG 約0.03ct D 約0.02ct
ハーバートクライン社製



41 **342045** ¥998,000-
PT950/K18YG ムンシュタイナーカット アメシスト(ヘマタイト入り) ダイヤ
グリーントルマリン ペンダントブローチ AM 114.10ct D 約0.55ct T 約0.23ct

水の泡が上がってくるようなマジックアイカット。そして、ヘマタイトインクルージョンの反射が氷玉模様のように見える個性的なアメシストを使い、ブローチ兼ペンダントトップにお仕立てしました。大迫力のサイズもお楽しみください。



42 **343670** ¥328,000-
PT950/K18PG/YG ムンシュタイナーカットトルマリン リング T 3.52ct

優しい色合いのトルマリンにシャープなカット。スタイリッシュな台座には、表面テクスチャーを変えて、都会的な印象に仕上げました。インデックスフィンガーで格好良く装着いただけます。



43 **341829** ¥998,000-
K18WG/YG ムンシュタイナーカット バイカラートルマリン アクアマリン バングル
T 5.49ct T 2.96ct AQ 2.68ct BE 2.34ct RT 2.07ct T 1.72ct

ムンシュタイナーカットを一つのバングルにセッティングした贅沢でお洒落な逸品。トルマリン、イエローベリル、ルベライト、ピンクトルマリン個々の石のカットをお楽しみください。内径：約5.5cm×4.5cm



44

44 スザンネ・オストゲン作 (手彫り)

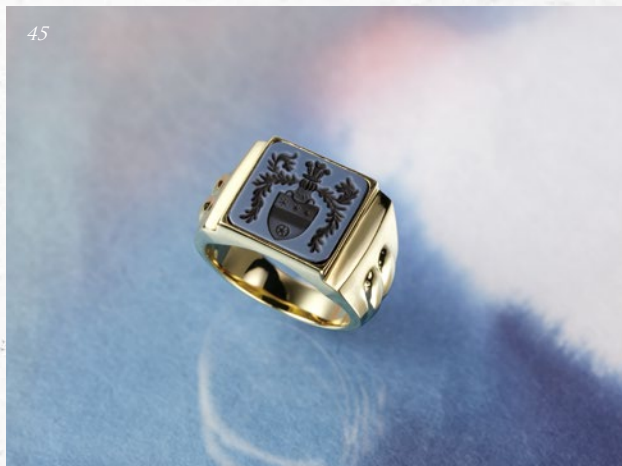
181580

K18YG 手彫り水晶 ダイア
ペンダントブローチ 手彫り水晶
D0.04ct
¥770,000-

スザンネ・オストゲンの手彫り作品
「クリスタルの妖精」

Stone Cameo

イーダー・オーバーシュタインの芸術
ストーンカメオ



45

45 スザンネ・オストゲン作 (手彫り)

J181601

K18YG 手彫りメノウカメオ
リング カメオ 約11×11mm
¥278,000-

スザンネ・オストゲンの手彫りインタリオ

46 ヴェルナー・ケーラー作

J181526

K18WG メノウカメオ シトリン
ペンダントトップ カメオ
約24×17mm CI 約0.40ct
¥84,000-

ディズニーランドのシンデレラ城のモデル
となった「ノイシュヴァンシュタイン城
(白鳥城)」



46

47 アンドレア・ゾーネ作

J181593

SV950/PD メノウカメオ
ホワイトジルコン ペンダントトップ カメオ
約13×9mm ZI 約0.27ct
¥19,800-

GSTVオリジナルの白黒反転のユリ紋章
インタリオ



47

48 スザンネ・オストゲン作

J181594

K18YG メノウカメオ ホワイトジルコン
ペンダントブローチ カメオ
約24×17mm ZI 約0.13ct
¥28,800-

GSTVオリジナル猫のシャティールンダ彫刻



48

詫間宝石彫刻

Takuma Gem Carving

— 創業 四十九年 —



49



50



51

49 J325123 ¥59,900-

K18YG スモーキークォーツ スカル
ペンダントトップ QU 約9.00ct

50 J325526 ¥69,900-

K18YG アメシスト スカル
ペンダントトップ AM 約9.00ct

51 J325528 ¥159,000-

K18YG ターコイズ スカル
リング TQ 約9.00ct

水晶杯



52

J341572

水晶彫刻 ぐいのみ
QU 500.00ct以上
詫間彫刻 桐箱付き
¥59,800-



伝統工芸士

詫間 悦二さん 1941年生まれ(左)

詫間 亘さん 1974年生まれ(右)

1967年に悦二さんが山梨県甲府市で詫間宝石彫刻を始められ、現在はお家族で詫間宝石彫刻を営まれています。悦二さん、亘さん(次男)ともに「伝統工芸士」として認められている素晴らしい宝石彫刻技術をお持ちです。



伝統工芸士とは

その産地固有の伝統工芸の保存、技術・技法の研鑽に努力し、その技を後世の代に伝えるという責務を負っています。

シーンに合わせた ジュエリー選び

ブローチ 編

数あるジュエリーアイテムの中でも、どこに着けようかと考える必要があるのがブローチ。一番お持ちの方が多いいネックレスやイヤリング、リングにブレスレットは、身に着ける位置がおのずと決まっています。しかし、ブローチだけは、そう単純にはいきません。着けこなしによっては、とっても素敵に見えたり、あ〜、もうひとききなんだけれど・・・とったり。でも、きれいに見える装いを考えるとき、一番ワクワクしませんか？ 7回目のこの講座は、基本的な位置と、ブローチを着けた姿の印象についてお伝えします。GSTVでは、様々な宝石を使ったブローチがたくさん紹介されています。選ぶ際のご参考になさってください。

同じブローチ
を着けても
印象が違う



J336486
¥349,000-

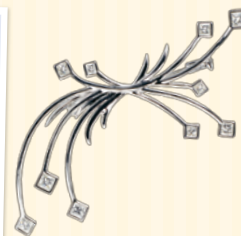


○ その方のイメージがブローチ込みで印象付きます。つまり美しく見えるということ。試さない手はありません。また、上に着いているので、背も高く見えます。いいことづくし！

安定感があって、素敵に見える代表的な位置です。このポイントは、ブローチの頂点が鎖骨のところまで来ているか、或いは少し重なっているぐらい。洋服を着たまま着けるとなると、まるで肩に着けているのかと思うほど顔に近く感じます。でも、鏡で確認していただくと、思ったほど上にはなっていません。慣れないと着けにくいと思うかもしれませんが、是非お試しください。

△ これはかなり残念です。目線のポイントが下になることで背も低く見えたり、相手の顔より胸に目線がいつてしまったり、慌てて来たのかしら？なんて思われたりするかもしれません。

この位置に着けてる方を一番よく見かけます。バストラインの上に着けている方もいるぐらいです。洋服を着た後、服を見下ろしながら、この辺かな？と、感覚で着けるとこの位置になってしまうのです。一方、ジャケットの襟の上か身頃の上かどっちが正しいの？と気になるとは思います。決まりはありません。体半分を見て、中心線から内側辺りを目指すのをお勧めしています。めんどくさながら、姿見を使って素敵な位置を見つけ、着けにくくて困ったら、一旦服を脱いでブローチを着けてください。



J341032
¥155,000-

襟のちょうど真ん中辺りが自然です。

ブラウスの襟でもこのようなジャケットの襟でも、首周りの襟に着ける場合は、大きく広がりを持たせながらも、繊細で細めのものがお洒落です。空間を取り込んだこのようなデザインのブローチは、身に着けたときとても素敵です。また、日常に使いやすいのが魅力です。羽織りものの服の押さえにも利用できる便利なアイテムになります。



J340939
¥40,000-

赤が入ることで顔回りを明るく見せます。

ギリギリの首回りにつけてこなれ感を演出！

冬に着ることが多いタートルネックのニット。あえて、見えるか見えないかのギリギリの首回りに着けるのは、こなれた感じがして素敵です。難点は、着けにくいことがあるのですが・・・。このブローチはカーブラインが絶妙で、一番人気のあるサイズでもあります。物足りなさを感じたら、同系色のペンダントを合わせても素敵です。



J332299
¥74,800-



J341177
¥268,000-



J332298
¥116,000-

高級感を大事にしたい方は、白蝶貝の脇役に、ダイヤモンドや地金を見せるようなデザインものをチョイスしてください。

J339525
¥136,000-



J345501
¥85,000-



J346525
¥116,000-

最高にビューティフルな白蝶貝のブローチ。白蝶は大振りでも価格が抑えられるのと、見た目は優美な雰囲気もいいことばかりです。濃い色の服の上に合わせくっきり見せるということもありますが、私のお勧めは柔らかい色合いとのコーディネート。写真では、着けているかどうかはつきりわからないと感じると思いますが、実物は上品に視線に入ります。GSTVで紹介している多くは、プックリといえるぐらいの厚みを持たせて彫刻しています。一つは宝石箱に入れておいていいアイテムですよ。

※商品番号が掲載されていない商品は、参考商品です。

GSTV人気コメンテーター大久保洋子の

今ほしいジュエリー

ほしい~です。



第2回

GSTVコメンテーターとして毎日大人気の久保洋子さんに今ほしいジュエリーについて伺いました。

ほしいジュエリーは有明ショールームにキープ中

今いくつか有明ショールームにキープしていただいている品があるんです。オンエアでも大人気でアツという間にラストチャンスになってしまったくるくるねじったようなオメガ用のペンダントトップ、出張セールでお客様にご紹介していたら自分もほしくなって買ってしまいました。ゴールドを購入したのですが、娘の勧めでホワイトゴールドも迷っています。そのあとで少し小さいサイズもご紹介があったのでホワイトゴールドはそちらを買おうかしらと考えています。

素敵なおジュエリーが次々に紹介されるので、色々ほしくなりますが、本当はちょっと無理をしても、いいものを買おうと思う反面、ついつい目移りもしてしまいます。

先日、夜中のガソリンスタンドで、GSTVのお客様だというご夫婦に声をかけられて、GSTV談義をしたんです。そのご夫婦はとてもいいジュエリーを購入されていて、私もお話をしながら、高くていいものを買おうと宣言したのですが、翌日GSTVに出演したら低価格ですぐれたものと思える製品に出会いついつい安いものでもほしくなっ



J344547
K18YG ブラウンダイヤモンド
ペンダントトップ BRD 約1.60ct
119,000円

J346668
K18WG ダイヤモンド
ペンダントトップ D 約1.60ct
163,000円

※オンエアでの販売は終了しております。

まって(笑)

でも、いろいろなジュエリーでおしゃれができるって本当に素晴らしいことだと思います。洋服や靴や鞆でおしゃれを楽しむことが一般的だと思いますが、宝石でおしゃれができるなんて。春には桜のモチーフ、冬には雪の結晶等、四季を楽しめる日本という国で、四季を感じるジュエリーに出会い身に付けられることはこの上ない喜びですよ。秋には大ぶりのロングチェーンのネックレスがお勧めですね。ワンピースやドレスや、セーターなどにもあわせられますし、着ているものまでが輝いてみえます。

人生はいつだって今が最高

職業柄、電車の中やエレベーターなどでも、ジュエリーを着けている方を見ると、どうしても目がいってしまいます。どんなジュエリーを着けていても素敵だなとも思います。その宝石に巡り合えたということは、人生の中でもとても素晴らしいことだと思います。絵画でも音楽でも世の中には美しいものがたくさんありますが、宝石という特に美しいものを知るによって自分自身が豊かになるように感じます。人生はいつだって今が最高という言葉がありますが、GSTVを見ていると、本当にそれを味わえます。数々の宝石を散りばめた美しいジュエリーから地球の神秘を見ることができるのですから。

宝石は美と科学

宝石の神秘は本号でアヒマディ博士が解説してらっしゃいますね。博士とは2004年の第29回国際宝石学会議で初めてお会いしましたが、その会議で各国の学者が驚嘆する宝石研究を発表されていました。頭脳明晰ななんてすばらしい方なのだろうと驚きました。日本代表として出席されていましたが、日本語はもちろん、中国語や英語やアラビア語も堪能で、博識な方です。

実はGSTVとアヒマディ博士を巡り合わせたのは私なのです。私が出演していることから番組に興味を持っていただいて、でもまさかこんなに早く、GSTV宝石学研究所が立ち上がるなんて思ってもみませんでした。トップクラスの鑑別器機を備えた最高の研究所ですね。この宝石学研究所から、お客様により多くの知識をお伝えでき、信頼していただけたらと思っています。宝石は美と科学、GSTVはこの両方を持つことができていると思います。



大久保 洋子 さん
FGA ジェムストーン評論家。父は「宝石学の父」と呼ばれた 故・近山晶氏。幼少から宝石に親しみFGA(英国宝石学協会)資格取得。現在は国際宝石会議の日本代表として活躍中。

私の宝石物語

第二十三話

歌手 小柳ゆきさん

各界で活躍する有名人の方々が、宝石への想いを紡ぎ出す「私の宝石物語」。

今回は、日本を代表する実力派シンガー、小柳ゆきさんが登場。

華奢なヴィジュアルからは想像のつかないパワフルな歌声で、人々を魅了する歌姫は、果たしてどんなジュエリーに彩られているのでしょうか。



圧倒的な歌唱力を持つ女子高生シンガーとして、デビュー曲「あなたのキスを数えましょう～ You were mine～」を大ヒットさせた小柳さん。あれから17年がたち、ますます磨きがかかった歌声は、聴く人の心を震わせています。歌のイメージもあったのか、デビュー当時から大人っぽい印象の小柳さんですが、実際にお会いしてみると、気取りのないチャーミングな女性で、インタビューは開口一番、こんなエピソードからスタート。

「ジュエリーの取材でこんなこと言うのも申し訳ないんですけど、私、ジュエリーを着けると、すぐ失くしてしまう傾向があって！特に指輪は、着けたらその日に失くすんです。しかもお気に入りのものほど、失くすんですよ。」

と、いきなり失敗談から明かしてくれた小柳さん。失くしてしまう理由を尋ねると…。

「歌うときは衣装に着替えるので、どうしても外さないといけないんですけど、外すとそのままどこかにいっちゃみたいで

(笑)。私、楽屋でジュエリーを外したら、ティッシュの上に置いておくんですよ。そうすると帰るときにバタバタして、そのままティッシュを持ったつもりが、間違っどこかで捨てちゃったりとか(笑)。最近も買ったばかりのティファニーのネックレス、ティッシュに置いて失くして、さすがに泣きそうになりましたね(笑)。」

そんな中、これだけは失くさずに残っている、お気に入りのジュエリーがあるそうです。

「ずっと憧れていたイタリアのジュエリーブランドがあって、7年くらい前、ネックレスとピアスを初めて自分で買うことが出来たんです。気に入っているポイントは、どちらもちょっと『攻め感』があるところ。もともと尖(とが)ってるデザインが好きなんですけど、これはどちらも華奢で上品な中にスタッズがあって、尖り感があるのが気に入ってます。今一番のお気に入りで、ここぞという大切な場面で着けてますね。」

「攻め感」があるかどうか、ジュエリー選びの決め手という小柳さん。イタリア製のジュエリーに続いて

購入した「錠前モチーフ」のネックレスも、「チェーンがごつくて攻めている」感じがお気に入り。

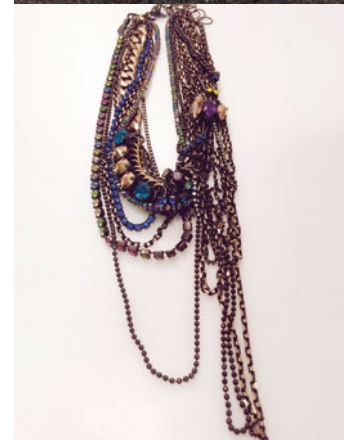
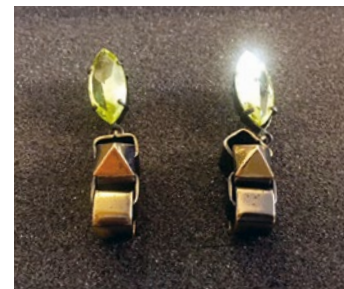
「アバンギャルドだったり、どこかにとげのあるものが好きなんですよね。そう、ジュエリーも男性も(笑)。でも最近は華奢なものに寄り始めてますね。そう思うと、男性もちょっと優しい人がいいと思うようになってきたかも？ジュエリーも男性も好みが変わりつつあるのかもしれない(笑)。でも可愛いジュエリーも着けますよ、プレゼントでいただいたら！(笑)。」

毎年誕生日には、ファンの方たちがお金を出しあって、ジュエリーを贈ってくれるそうで、とても大切にしているといいます。そんな小柳さんから、インタビュー後半に飛び出した、驚きの告白！それはご家族の話題に触れたときだったのですが、何と実家のお父様は「铸造(ちゅうぞう)業」だったことが発覚。

「あっ、こういう話は最初にした方がよかったですね(笑)。父は昔『铸造職人』で、子供の頃は工場の2階に住んでいたの、父が指輪をキャストで作る姿をよく覚えてます。」

その後お父様は、タイのバンコクに铸造の会社を立ち上げたそうで、「铸造」やら「タイ」やら、GSTVではお馴染みのワードが飛び交い、一気に親近感が。そのお父様からは、20代前半の頃、お父様が作ったガーネットの指輪を贈られましたが、若いうちは似合わない気がして、まだ着けたことがなかったのだとか。34歳になった今、そろそろ身に着けたいと思っているそうです。

「選ぶ洋服も最近どんどんシンプルになってきて、そうするともっと必要になってくるのが、ジュエリーだと思うんですね。年齢に相応しい、ちゃんとしたジュエリーを、一生ものとして、自分で買えたらいいなと思うようになりました。でもその前に、失くし癖を何とかなくちゃ！ティッシュはやめて、ジュエリーボックスにしまうようにします(笑)。」



イタリアンジュエリーのピアス&ネックレスが一番のお気に入り



錠前モチーフのネックレス

■小柳ゆきさん プロフィール

埼玉県出身。現役高校生シンガーとして、「あなたのキスを数えましょう～You were mine～」で、1999年にデビューし大ヒットを記録。続く「愛情」[be alive]もヒットし、実力派シンガーとしての地位を確立する。

【YUKI KOYANAGI LIVE TOUR 2016 ～NELLA FANTASIA～】

東京及び大阪公演は以下の通り。

11/12(土) & 11/13(日) @東京ニューピアホール竹芝

11/23(水・祝) @大阪 森ノ宮ピロティホール

香港
珠寶首飾
展

ジュエリーコメンテーター 瀧野 泉

香港ジュエリーショー訪問記



9月13日から19日まで開催している世界最大級のジュエリーショー
Hong Kong Jewellery & Gem Fair
今回はスーパーバイヤーに代わりましてGSTVで人気のコメンテーター
瀧野さんからのレポートをお届けいたします。

国際的な貿易都市である香港には、多くの宝石が集まり、ジュエリーショーも年に複数回開催されますが、今回はその中でも特に大規模な9月のジュエリーショーへ買い付け&企画のために行ってまいりました。

はじめは石を専門に取り扱う会場からのスタートということもあり、1日ずらして到着したのですが、スタート初日から訪れていたGSTVのスーパーバイヤーはすでにGSTV主力商品の買い付けを終了した後でした。その数たるやすごいものでしたが、日本に到着次第、企画させていただけるということで、今からワクワクしております。

さて、そんなスーパーバイヤーのワクワクするお買い物をおよそ、自分では絶対に仕入れられないハイクラスなジュエリーや、アンティークなジュエリー、美術品のような色石のカービング、世界各国の最新のジュエリーの数々を見てまいりました。特に、GSTVで自分自身が注目していることもあってか、今回はピンクダイヤモンドを扱ったブースが多かったように感じます。ため息が出るような鮮やかなビビットピンクのダイヤモンドや女性の指には到底取りきらないような大粒のダイヤモンドリング、淡く可愛らしい色合いのファンシーパープルピンクなど、どれもGSTVでご紹介したい!と強く願ってしまうジュエリーばかりでした。

GSTVのデザイナー数名と同行させていただいたのですが、世界各国の様々なジュエルストーンや斬新なテクニックを駆使したジュエリーなどを見ながら、彼女たちの手からどのようなジュエリーが生まれ出されてくれるか、とても楽しみです。本号が発行される頃には、早いものはもうご紹介できているかもしれませんね。

また、毎回私自身も非常に楽しみにしているムンシュタイナーさんのブースでは、すでにスーパーバイヤーとGSTV企画責任者が買い付けを行ったとっておきのジュエリーをいち早く見せてもらいました。いつみても斬新なカットと新しい発想に驚かされますが、今回も素晴らしいものばかりでした。お客様の驚かれる顔が目につくような何層もの色が重なるトルマリンのリングや、ムンシュタイナーさん自身がアメイジングと評するバイカラーのタンザナイトなど、もちろん抜け駆けはしませんが、



ムンシュタイナーさんと瀧野さん



「にぎり石」と思わず形容してしまうような、大きなカボションのエメラルド



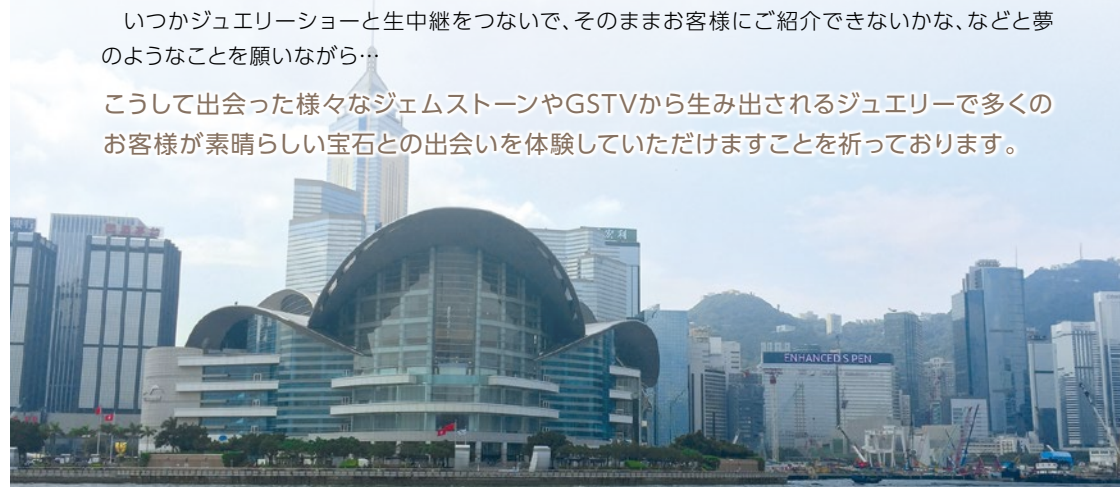
お客様にご紹介する前に手にしてしまいたいと願ってしまいました。もちろんそのまま持って帰ることはできないので、到着を心待ちにしております。

全体的に中国本土の需要がおさまったためか、マーケット全体は落ち着いた印象で、その分じっくりと会場内を見て回ることができました。GSTVで人気のエメラルドハンター清水さんのブースでは、「にぎり石」と思わず形容してしまうような、大きなカボション(?)のエメラルドや、ロット売り限定!なのに大粒で色や照りも素晴らしいルースなど、一見無造作に見える清水さんならではのスタイルで展示されていました。イベント担当のスタッフによると、GSTV出張セールでも、大胆な展示をしてくださるそうで、エメラルドファンの方はぜひ清水さんがゲストの店舗や出張セールでのイベントにご注目ください。

毎年訪れても、本当に多くの発見や出会いがある香港ジュエリーショーですが、今回も初日から大満足の日でした。このまま持って帰って今すぐお客様にご紹介したい!と思ったジュエリーばかりですので、今からオンエアの日がとても楽しみです。

いつかジュエリーショーと生中継をつないで、そのままお客様にご紹介できないかな、などと夢のようなことを願いながら…

こうして出会った様々なジュエルストーンやGSTVから生まれ出されるジュエリーで多くのお客様が素晴らしい宝石との出会いを体験していただけますことを祈っております。





アヒマディ博士のジュエリー講座 Vol. 2

宝石の科学 —— 宝石の誕生とその成因



2016年9月からスタートしたGSTV宝石宝石学研究所。初代所長であるアヒマディ博士の宝石講座 本号は「宝石の誕生」について。宝石はどのように作られたのか、アヒマディ博士が説明いたします！

宝石は、美しさと耐久性、そして多くの場合は、その希少価値をもとに厳選された天然の結晶鉱物であります。地球上に存在する4000種類以上の鉱物が認定されていますが、宝石はそれらの中でも、ある程度以上の硬度を持ち、しかも美しさの条件が備わっている必要があります。そのため、宝石として市場に流通しているものは100種程度しかありません。よく知られているように、宝石はそのほとんどのものは、地球内部から産出された鉱物で、地球を構成する三層構造の地殻、マントル、核の中で、主に地殻で形成されています。最も有名な宝石であるダイヤモンドだけは、マントルで生まれています。

宝石は、マグマの熱い熱気、非常に高い圧力、そしてその緩やかな冷却過程において育てられます。マグマは凝結したり、液体が蒸発したりする過程で、原子が規則正しく配列し、結晶へ成長し固体となります。宝石には、十分成長できる時間や空間が必要です。これは宝石が形成されるために、最も必要な条件とプロセスであります。宝石の結晶への成長環境としては、マグマの溶液、ガス、熱水、環境の変化による変成作用、表層水そして地球深部のマントルなどが上げられます。

宝石は、主に地殻の岩石の中で結晶化されます。その岩石とは以下の3種類に分類されます。

- 1. 火成岩**：地球深部のマグマが地下や地表で冷えて固まった岩石（深成岩と火成岩がある）
- 2. 堆積岩**：地表に露出した岩石が物理的、化学的な風化作用を受けて破壊され、河川の運搬によって下流に堆積され、生じた岩石（砕屑岩、石灰岩）
- 3. 変成岩**：堆積岩がマグマに接触したり、熱や圧力を受けたりして、元の岩石組織及び鉱物組織が変化し、再結晶化した岩石（ホルンフェルス、結晶片岩、片麻岩）

たとえば、深成岩である花崗岩のマグマは、地殻深部で冷えるにつれ、多様な化学成分により結晶化し、長時間に渡って液体状態で残存すると、大きな結晶が形成されます。コランダム、ガーネット、ジルコンそしてムーンストーンなどはその代表的な例です。また、岩脈や岩石の割れ目から大きなエメラルドやアクアマリン、トルマリンなどの結晶も形成されます。

マグマの侵入により上層部にある既存の岩石と接触し、温度の上昇とマグマから流出した溶液によって、元の岩石が分解され、再結晶化します。この過程で多くの新しい鉱物が生まれることがあり、ガーネット、ルビー、サファイア、スピネルなどはその代表的な例です。

地殻、岩石、宝石の分布図



- ダイヤモンド
- ルビー、サファイア
- スピネル
- アレキサンドライト、キャッツアイ
- エメラルド
- 真珠
- アクアマリン
- トルマリン
- アメシスト
- ムーンストーン
- オパール
- トルコ石
- マラカイト

*模式図引用 — 「価値がわかる 宝石図鑑」 ナツメ社 より



広域変成岩から形成されたルビー



玄武岩に含まれるサファイア



広域変成岩から形成されたタンザナイト



サファイアの結晶形

地表においても、風や雨水などから風化された岩石の砂利は川流によって運ばれる過程で、河砂利に重い鉱物が沈殿し、長い地質的な年月をかけて押し固められながら、水分が少しずつ蒸発し、新たな鉱物や宝石が生成されます。その代表的なものは、オパール、トルコ石、アズライト、マラカイト、化石などです。

したがって、宝石はさまざまな母岩を持ち、与えられた成分、温度、圧力条件の下で、自然で生まれてくる種類も異なるのです。



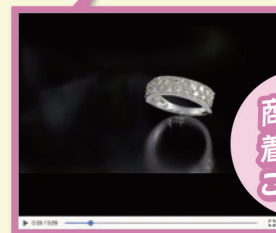
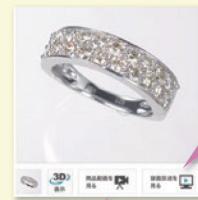
■ 阿依 アヒマディ 理学博士・FGA

京都大学理学博士号取得後、全国宝石学協会 研究主幹を務め、2012年にGIA Tokyo ラボを立ち上げる。現在は宝石科学のコンサルタントとして、宝石における研究、教育セミナー、宝石鑑別などの技術サポートを行っている。宝石の研究、鑑別に関しては日本を代表する宝石学者。

GSTV録画放送が
全商品確認
いただける
ようになりました!

WEBで
全商品確認
できます!

GSTV WEBサイトで
全商品の録画放送が
ご覧いただけるようになりました!



商品の詳細な説明や、
着用の様子すべてが
ご覧いただけます。

※2016年9月8日以降の全商品に対応しております。
※放送直後の商品は約1時間半後に掲載いたします。
※オンエア時と価格が異なる場合がありますのでご注意ください。

スマートフォン・タブレットからは商品が放送された番組の初めから開始されます。ご不便をおかけいたしますが、オンエア時間を参照のうえ、早送りをしてご覧ください。

WEB限定
コンテンツ
も追加!



※WEB 限定品はWEB サイトまたはショールームにてお買い求めいただけます。お電話や自動応答サービスではご購入いただけませんので、ご注意ください。

おしえて! GSTV

商品編

ジュエリーメンテナンスはどんなことをするの?
クリーニングと新品仕上げの違いは?

お答えします!
GSTV GSTVの店舗や出張セールでは、クリーニングや新品仕上げ、修理の受付などを実施しています。それぞれの内容は下記のとおりです。

クリーニング: ジュエリー専用の洗浄液の入った超音波洗浄の実施。石や金属についた油膜や汚れを落とします。

新品仕上げ: プラチナやイエローゴールドは表面を軽く磨き小傷をおとします。ホワイトゴールドなどのロジウム処理が行われているものは再メッキを行います。新品同様の輝きが蘇ります。(店舗・出張セールではメッキは実施できませんのでお預かりになります。)

修理: 石のゆるみやパーツのゆるみなどを直します。石落ちやチェーン切れなどもお預かりになりますが承っています。



※商品の状態や性質によってメンテナンス内容は異なりますので、ご希望の際にはスタッフまでお問い合わせください。

※商品番号が掲載されていない商品は、参考商品です。

商品編 おしえて! GSTV

商品編

パラジウムシルバーって普通のシルバーと何が違うの?



お答えします!
GSTV GSTVで扱っているパラジウムシルバーは95%がシルバー、残りの約5%がパラジウムという金属を混合して製造しています。パラジウムはプラチナと同じ白金であり、通常のシルバーより色変わりをしにくい素材になります。さらにGSTVでは表面にロジウム処理も行っているため、色変わりを防いでいます。シルバー用の研磨剤の入った布や薬剤を使用すると表面のロジウムが取れてしまいますのでご注意ください。18金やプラチナなどと比べると軽いので、ボリュームがあるデザインでも負担になりません。

ジュエリーの保管で気を付けることは? 日常使いってどこまで日常的に使っていいの?

お答えします!
GSTV GSTVジュエリーは石によっては太陽光などで変色や脱色が起きる場合がありますので、できるだけ日の当たりにくい場所で保管してください。使用された後は軽く柔らかい布などでふいていただき、ジュエリーケースに保管されるのがおすすめです。結婚指輪などのシンプルなデザインリングは常につけていただいても大丈夫ですが、プラチナや純度の高いゴールドは徐々に変形するなどして石を緩ませる原因になりますので、定期的なメンテナンスがお勧めです。ファッションリングやネックレス、ピアスなどはご家庭でゆっくりされるときや、運動などを行う場合には外していただくようお願いいたします。特に、家事をされる際にはリングはできるだけ外して作業してください。大切なジュエリーは正しく使って、いつまでも衰えない輝きをお楽しみください。



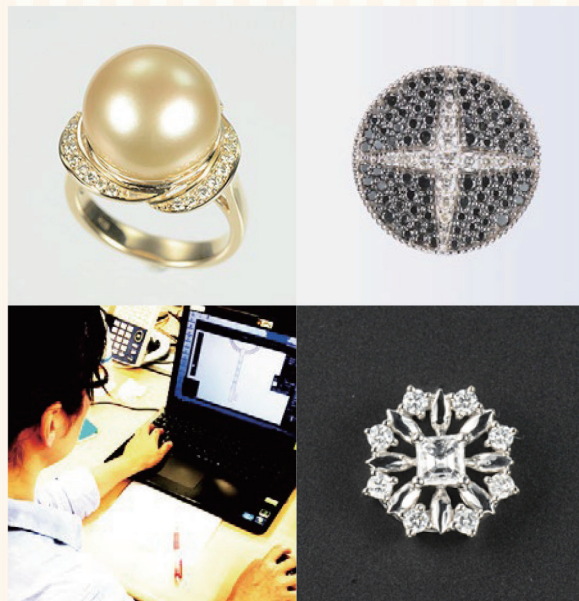
※商品番号が掲載されていない商品は、参考商品です。

新デザイナー編

おしえて! GSTV

TVで「カイドウ」デザインというのを耳にしましたが、新しいデザイナーさんですか?

お答えします!
GSTV GSTVの新デザイナー海道は、美術系大学大学院を卒業後、ジュエリーデザインを行っていました。GSTVでは企画兼デザイナーとして従事していましたが、商品点数も増えてきたため、デザイナー名の公表を開始しました。シンプルでありながらも、可愛らしさ、エレガントさを感じさせるジュエリーのデザインを得意とし、普段使いできるシンプルで普遍的なデザインをコンセプトにしています。まだまだコレクションとして紹介する点数が発表できておりませんが、これからもTVをはじめ、様々な場面で海道デザインのジュエリーが登場するかと思います。GSTVの新デザイナーにどうぞご期待ください。



※商品番号が掲載されていない商品は、参考商品です。

JSM編

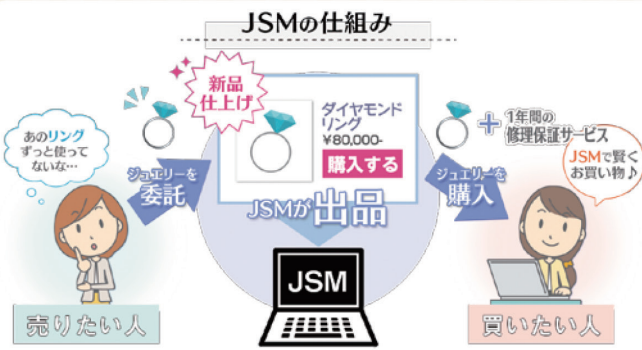
おしえて! GSTV

JSMセカンダリーマーケットに出品するにはどうすればいいの? パソコンがないとできない?

お答えします!
GSTV GSTV JSMはリユース商品の取り扱いとなるため、出品の際に個人情報の確認が必要となります。初回に実施された後にはログインを行い出品申し込みをしていただくことで、個人情報確認が不要となるため、パソコンおよびE-mailを通じた出品を推奨しております。パソコンやE-mailをお持ちでない場合は、GSTVの各ショールームで出品の受領を承ることも可能です。その際は、ショールームを通じて価格や出品内容を確認できますので、パソコンやE-mailをお持ちでなくても大丈夫です。詳しくはお近くのショールームにお問い合わせください。尚、本社以外の出張セールでは承ることができませんので、ご了承ください。

JSMに商品を送った後はどうなるのでしょうか? 価格は怎么样って決まるの?

お答えします!
GSTV GSTV JSMは商品をお送りいただいたのち、商品の状態確認、新品仕上げ、写真撮影、掲載情報の作成などすべてGSTVで行います。また、価格については、商品の新品状態での販売価格をもとに最低価格のご提案をいたします。価格は最低価格を下回らない範囲でお客様の自由に設定いただけます。また、掲載後の値下げも可能です。



売りたい人

買いたい人

GSTVご視聴方法

番組をもっと見やすく!ご注文をもっとしやすく!
GSTVのWEBサイトは日々進化しています!

WEB

24h
放送※1

GSTVはWEBでテレビと同じ放送が
24時間いつでもご覧いただけます!

GSTV <https://www.gstv.jp/>

オンエア中、オンエア済みの商品も
チェックしてご注文いただけます。
もちろんスマホも対応!



WEBの番組表ページから **放送済みの番組が見られます!**



↑パソコントップページ ↑スマートフォントップの「テレビ番組ガイド」を押したところ

トップページから「テレビ番組表」または、「テレビ番組ガイド」
→「テレビ番組表」を選択。
「テレビ番組表」が表示されたら見たい番組の「録画放送を見る」
を押してご覧ください。

8:00	プレシャスジェムコレクション	ダイヤモンドコレクション	稀少石コレクション	ジュエリーコンシェルジュ
9:00	録画放送	録画放送	録画放送	録画放送
10:00	バイヤーズコレクション	ジュエリーコンシェルジュ	ファンタジークラス トーン(半寶石)	カビルにおまかせ!

↑テレビ番組表 ※視聴可能な放送は放送日から1週間以内です。

テレビ

スカパープレミアムサービスやJ:COM
などケーブルTVにて**24時間**※1,2 ご覧
いただけます。

リビングでゆったり、いつものテレビで。
スカパー!プレミアムサービス・J:COMなど
各CATV局(注)

24h
放送※1,2



BS-TBS「麗しの宝石ショッピング」



1h
放送※3

深夜0時 ~0時59分	- - 水 木 - - 日
深夜1時 ~1時59分	月 火 - - 金 - -

毎週! 生放送 視聴無料! (注)

GSTVの番組が、BS-TBSにて「麗しの宝石ショッピング」
として生放送!もっとお気軽にGSTVをお楽しみいただけます!

(注) BS放送やケーブルTVをお楽しみいただくためには専用のアンテナか、
各地域のケーブルテレビにお申し込みいただく必要があります。

※1 生放送は8:00~26:00(翌2:00)です。 ※2 放送局の配信方法により、一部時間のみ視聴いただける場合がございます。
※3 曜日により放送時間は変更になります。土曜日の放映はございません。

GSTVご注文方法

人気商品のご注文は、
「自動応答」と「WEBサイト」からがスムーズ!

24h
ご注文※5

商品のご注文は、3つのご注文方法からお選びください。

初めてでも安心!

オペレーター

担当オペレーターがご注文を承ります

素早く!

自動応答

混み合っているときも自動でご注文

早くて確実!

WEBサイト

素早く、スムーズ! スマホからもご注文

「自動応答」によるご注文は、
ご注文専用ダイヤルにお電話ください。
●ご注文専用ダイヤル **0120-570-243**
アナウンスのあと、番号「2」を押して「自動応答によるご注文」にお進みください。

「WEBサイト」からのご注文は、
ご注文内容がマイページから確認できて安心です。
※5 オペレーターによる受付時間は8:00~26:00(翌2:00)です。

キャンセルについて

キャンセル可能時間 **当日のご注文のみ 0:00 ~ 23:59まで**※4

0時からのご注文を「当日のご注文」とし、ご注文当日の23時59分までをキャンセル可能時間といたします。

●この変更によりご注意くださいこと
ご紹介する商品の放送時間が遅い時間になるにつれ、キャンセル可能時間も短くなります。特に22時放送の番組でご紹介する商品をご注文いただいた場合、キャンセルは番組終了時間の1分前までとなりますので予めご了承の上、ご注文をお願いいたします。

※4 お客様サービスセンターのキャンセル受付時間は、8:00 ~ 23:59までです。
※正当な理由なくご注文の取消しを繰り返されるお客様については、以後のご購入をお断りすることがございます。

「お客様サービスセンター」
0120-170-243

「自動応答サービス」
0120-570-243
ガイダンス「3」番

<http://www.gstv.jp/>
「マイページ」内「ご注文内容について」より「当日分キャンセル」から

GSTV 初回購入キャンペーン がもらえる!

■本クーポンの有効期限は、ご注文日から6ヶ月となります。
■本クーポンをご利用の際は、担当者にお申し付けください。
■本クーポンは、ご本人様一度限り有効です。
■本クーポンは、現金とのお引き換えはいたしません。

2回目以降のご注文で使える
特典クーポン ¥2,000-

ご注意: ●本クーポンお届け以前に、すでにご利用されたお客様につきましてはご利用になれません。●キャンペーンにつき予告なく終了する場合があります。
●2回目以降のご注文でご利用いただけます。

2016年10月開催

GSTVお客様感謝セール

開催時間 11:00~18:00 (注)開催時間が異なる会場があります。



ジュエリー
無料クリーニング
& メンテナンス

オンエア
完売商品

蔵出し
アイテム

展示点数
4000点
以上(※)

TVでは紹介できない
高額商品も!

(注)展示点数は会場規模により異なります。



1日出張セール in 熊本

熊本県 ANAクラウンプラザ
ホテル熊本 1F 若草
10月3日(月) (注)11:00~17:00
〒860-8575 熊本県熊本市中央区東阿弥院寺町2番地
●JR「熊本駅」より 徒歩約8分

1日出張セール in 鹿児島

鹿児島県 城山観光ホテル
4F ガレリア
10月5日(水) (注)11:00~17:00
〒890-8586 鹿児島県鹿児島市新照院町41-1
●JR「鹿児島中央駅」より 無料シャトルバスで約35分

1日出張セール in 宮崎

宮崎県 ホテルスカイタワー宮崎
3F ターコイズ・マリン
10月7日(金) (注)11:00~17:00
〒880-0812 宮崎県宮崎市高千穂通2-1-26
●JR「宮崎駅」西口より 徒歩3分

1日出張セール in 千葉

千葉県 京葉銀行文化プラザ
7F 楓
10月11日(火)
〒260-0015 千葉県千葉市中央区富士見1-3-2
●JR「千葉駅」より 徒歩3分

1日出張セール in 横浜元町ショールーム

神奈川県 ラ・セルコート元町
102
10月12日(水)
〒231-0861 神奈川県横浜市中区元町5-181-1
●JR根岸線「石川町駅」南口より 徒歩4分

1日出張セール in 名古屋

愛知県 キャッスルプラザ
4F 皐月の間
10月14日(金) (注)11:00~17:00
〒450-0002 愛知県名古屋市中村区名駅4-3-25
●JR「名古屋駅」より 徒歩5~10分

1日出張セール in 名古屋ショールーム

愛知県 オークラビル
1F2F
10月15日(土) (注)11:00~17:00
〒460-0003 愛知県名古屋市中区錦3-14-15
●地下鉄東山線「栄駅」西口改札1番出口より 徒歩1分

1日出張セール in 浜松

静岡県 ホテルクラウンパレス
2F サンパティ
10月17日(月) (注)11:00~17:00
〒430-8511 静岡県浜松市中区板屋町110-17
●JR「浜松駅」より 徒歩約3分

1日出張セール in 静岡

静岡県 静岡センチュリーホテル
4F クリスタルルーム
10月18日(火) (注)11:00~17:00
〒422-8575 静岡県静岡市駿河区南町18-1
●JR「静岡駅」南口より 徒歩1分

1日出張セール in 海浜幕張

千葉県 ホテルグリーンタワー幕張
3F メイフェアウエスト
10月21日(金)
〒260-0021 千葉県千葉市美浜区ひび野2-10-3
●JR京葉線「海浜幕張駅」南口より 徒歩2分

1日出張セール in 熊谷

埼玉県 キングアンバサダーホテル熊谷
3F プリンズ
10月22日(土)
〒360-0037 埼玉県熊谷市筑波1-99-1
●JR「熊谷駅」より 徒歩5分

1日出張セール in 北千住ショールーム

東京都 オカバツインタワービル
ウエスト 1F
10月23日(日)
〒120-0035 東京都足立区千住中居町18-12
●JR「北千住駅」西口より 徒歩6分

1日出張セール in 寒川

神奈川県 寒川神社参集殿
2F 桃山
10月24日(月)
〒253-0106 神奈川県高座郡寒川町宮山3835
●JR相模線「宮山駅」より 徒歩約5分

1日出張セール in 大森

東京都 大森 東急REIホテル
5F A フォレストルーム
10月25日(火)
〒143-0016 東京都大田区大森北1-6-16
●JR京浜東北線「大森駅」直結

1日出張セール in 坂戸

埼玉県 坂戸グランドホテルWIN
2F 鳳凰の間
10月26日(水)
〒350-0215 埼玉県坂戸市関間2-6-32
●東武東上線「坂戸駅」より ホテルへ定期バス

1日出張セール in 大塚

東京都 ホテルベルクラシック東京
6F コンチェルト
10月31日(月)
〒170-0005 東京都豊島区南大塚3-33-6
●JR「大塚駅」南口改札より 徒歩約1分

出張セールで
ご購入時に使用できる **クーポン500円分!**
切りとってお持ちください!

予約期間:
2016年10月9日
15時開始
500円

出張セール —— 2016 オータムセール —— 2周年特別企画 in 目黒雅叙園



目黒雅叙園 2F 華しらべ 10月10日(月)

〒153-0064 東京都目黒区下目黒1-8-1
●JR山手線・東急目黒線・地下鉄南北線・三田線「目黒駅」より
行人坂を下って徒歩3分

編集後記

GSTVの番組ガイド誌ももう10月号です。今年の発行は残すところあと2号かと思うと早いものです。原稿を書いている現在はまだまだ残暑という感じですがこれからどんどん秋冬向けのジュエリーのご案内を行っていきたくと思っています。365日毎日宝石だけを販売している会社ですので、本号の記事で大久保さんがおっしゃっていたように四季を楽しむジュエリーをご案内できていたら幸いです。今月初めて編集後記の掲載となりますが、8月号よりページ数が増加し、「麗しの宝石物語」も終了してページが余ってし

まった・・・というわけではございません(笑) GSTVの番組ガイド誌は特定の部署ではなく、企画をはじめとする各部署の合同で作成しております。それにより、現場に近く新鮮で詳細な情報発信できるよう心がけております。4月からGSTVはBS-TBSにて放送を開始し、まだまだGSTVがどんな番組がご存じなく、この番組ガイド誌を手にとられている方も多くいらっしゃるかと思います。ある方にはカタログとして、またある方には宝石に関する読み物として宝石やGSTVの番組についてももっと身近に感じていただくツールとして番組ガイド誌およびGSTVを今後も末永くご愛顧いただけますよう心より願っております。

切りとってポストに投函してください。切手は不要です。

〒135-8880 東京都江東区有明3-5-10 10階

お客様感謝セール GSTV

東京都江東区有明3-5-10
10階

255

郵便はがき
1358880

差出有効期限
平成29年8月
31日まで
6734
晴海局承認
料金受取人払郵便

GSTVの商品

対象商品

他社の商品

NEW

GSTVで購入された商品

・購入価格1点あたり
39,800円(税込)以上



他社で購入された商品

・K18以上またはPT850以上の
貴石・半貴石のジュエリー
・ルース

※天然石に限り
※注意：他社で購入された商品は「鑑別料金」がかかります。
※鑑別料金は約1,500円〜。詳しくはJSMのWEBサイト内にある、「他社で購入された商品の出品の流れ」をご確認ください。

売買取立金をGSTVお買い物ポイントでもっとお得に!

売買取立金の振替方法は、出品時にご希望をお伝えください

お振込なら
販売額の**80%**
JSM手数料20%

GSTVお買い物ポイントなら
販売額の**85%**
なんと! JSM手数料15%

GSTVお買い物ポイント + 販売単価50万以上で
販売額の**88%**
なんと! JSM手数料12%

※振込手数料は、お客様のご負担とさせていただきます。 ※他社商品等の出品時には鑑別料(実費)を差し引かせていただきます。
※GSTVお買い物ポイントはGSTVのテレビ、WEB、店舗等でご利用いただけます。(JSMサイトではご利用いただけません)
※ポイントの有効期限は1年間です。但し、1年以内に継続してお買い物をいただいている場合、継続してお使いいただけます。

▼切りとってポストに投函してください。切手は不要です。

GSTV 2016年10月開催 お客様感謝セール ご予約はがき

※必要事項をご記入の上、切り取ってポストに投函してください。ご予約締切日 期限 各開催日3日前GSTV必着

お客様情報 ※お名前を必ずご記入ください。 ※お電話番号をお客様番号のいずれかをご記入ください。

お客様名	様
お電話番号	
お客様番号	

ご予約日時	月 日	頃	ご予約会場
	： ～	：	

ご同伴のお客様がご来場される場合はお名前をご記入ください。

ご意見	様
-----	---

GSTV お客様サービスセンター **0120-170-243** 受付時間：日曜～土曜8時～24時

＜個人情報取得について＞
本業にご提供いただくお客様の個人情報は、株式会社GSTVが、下記の要領で利用させていただきます。
●個人情報の利用目的：
・当社 及び 当社グループ会社の商品の発送、カタログやチラシの送付、メールマガジンの送付のため。
・商品、サービスに関するアンケート調査、その他生活に関するお困り情報を提供させていただきます。
・当社 及び 当社グループ会社の通販販売に関する事業活動、店舗や催事に関するご案内、ご予約の確認のため。
●商品、サービスに関するお問い合わせに対するご連絡のため。
●第三者への提供
法令等により弊社に開示が義務づけられている場合はあらかじめ了解いただいている場合を除き、第三者に個人情報を提供することはありません。
●個人情報の委託
商品の修理、加工および配送のため委託する場合があります。委託する場合は当社で定めた基準に適合する委託先を選定し、安全管理が確保されるよう委託先について適切な審査を行っております。
●個人情報の任意性
個人情報の提供は、お客様ご本人の任意です。ご提供いただけない場合、プレゼント贈呈等お客様ご希望のサービスのご利用ができません。
●本件に関するお問い合わせ
お客様からの個人情報の開示等のお問い合わせは以下の窓口までご連絡ください。
お客様サービスセンター：0120-170-243
●個人情報の取扱いの対応が不適切と思われる場合、その他個人情報に関するお問い合わせについては、以下相談窓口までご連絡ください。
株式会社GSTV個人情報相談窓口：E-mail:PrivacyFeedback@corporate.gstv.jp
株式会社GSTV個人情報相談窓口：E-mail:PrivacyFeedback@corporate.gstv.jp
●個人情報保護方針：http://corporate.gstv.jp/privacypolicy/personal.html

上記個人情報の取扱いについて 同意します 同意しません 不要

GSTVショールームのご案内

GSTVでは、全国にショールームを9店舗オープンしております。オンエアで紹介した商品など、GSTVの商品を実際に手に取ってご覧いただけます。ぜひお気軽にお立ち寄りください。

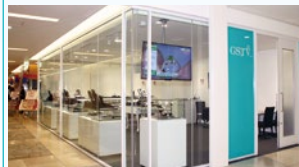
有明ショールーム 工房併設

03-6457-1575

●営業時間：11:00～19:00
●定休日：年末年始（TOCビル閉館日に準ずる）

〒135-0063 東京都江東区有明3-5-7 TOC有明3階

りんかい線 国際展示場駅から徒歩約5分



幕張ショールーム

043-307-1174

●営業時間：10:00～22:00
●定休日：なし

〒261-8535 千葉県千葉市美浜区豊砂1-1他 GRAND MALL 2F 1237 区画

JR浜海幕張駅から路線バスが随時運行



新宿ショールーム

03-6304-5585

●営業時間：11:00～19:00
●定休日：なし

〒160-0023 東京都新宿区西新宿3-2-7 KDX新宿ビル7階

大江戸線 新宿駅/都庁前駅から徒歩約5分



北千住ショールーム

03-6755-5145

●営業時間：11:00～19:00
●定休日：なし

〒120-0035 東京都足立区千住中野町18-12 オカパツインタワービル ウエスト1F

JR、つくばエクスプレス 東京メトロ千代田線北千住駅西口から徒歩6分



横浜元町ショールーム

045-873-2677

●営業時間：11:00～19:00
●定休日：なし

〒231-0861 神奈川県横浜市中区元町5-181-1 ラ・セルコート元町102

JR根岸線 石川町駅 南口より徒歩4分
みなとみらい線元町・中華街駅より徒歩7分



名古屋ショールーム

052-977-4679

●営業時間：11:00～19:00
●定休日：元旦

〒460-0003 愛知県名古屋市中区錦3-14-15 オークラビル1階2階

地下鉄東山線 栄駅西口改札1番出口より徒歩1分



心斎橋ショールーム

06-6213-6205

●営業時間：11:00～19:00
●定休日：毎月第2水曜日

〒542-0085 大阪府大阪市中央区心斎橋筋2-2-22 小丸ビル1階

御堂筋線・長堀鶴見緑地線 心斎橋駅から徒歩約5分



神戸元町ショールーム 工房併設

078-333-8000

●営業時間：11:00～19:00
●定休日：なし

〒650-0022 兵庫県神戸市中央区元町通2-6-2

JR線・阪神線 元町駅から徒歩約3分



福岡ショールーム

092-406-3230

●営業時間：11:00～19:00
●定休日：なし

〒810-0001 福岡県福岡市中央区天神2-13-18 天神ホワイトビル2階

地下鉄空港線 天神駅4番出口から徒歩約1分



お客様の声



ジュエリーBOXの紹介をお願いします。また、ケースのエコ化をして欲しいです。

スタッフ：貴重なご意見ありがとうございます。ジュエリーBOXについては今後の商品開発の参考にさせていただきます。また、GSTVでは簡易包装という紙製のエコケースをはじめ、7月からは新たにポーチ包装も選べる可なりケースのエコ化に努めております。ご注文時にお好みの包装をご選択ください。

初めてルビーのネックレスを買いました。とてもかわいくて、うれしかったです。

スタッフ：ありがとうございます。これからお気に召していただけるような素敵なジュエリーを作成してまいります。

一つ一つの商品の説明が少し長く感じる。次は何か次は何か、といった期待感が薄くなってしまふ。一つの商品の放送時間を長くするのはなく多くの種類の商品を紹介してほしい。

スタッフ：いつもGSTVをご利用いただきありがとうございます。貴重なご意見ありがとうございます。今後の番組作りに役立ててまいります。

本日、飯能の出張セールに行ってきた。とても楽しかったです。

スタッフ：ご来場いただきまことにありがとうございます。これからも出張セールを開催いたしますので、お近くで行われた際はぜひお越しください。またお待ち申し上げております。

JSMIに出品しようと思っているのですが、購入した商品番号を調べてもらえるのですか？

スタッフ：GSTVでのご注文履歴は管理しておりますので、お客様サービスセンターへお問合せいただければいつでもご案内申し上げます。また、店舗でもお預かりは可能です。

皆様の声お待ちしております！

いつも沢山のメッセージをありがとうございます。今回掲載以外にも沢山のお声をいただいております。今後のより良い運営に役立たせていただきますので、是非、皆様のご意見、ご感想をお聞かせください！

番組へのご意見・商品のリクエスト

jp-studio@gstv.jp

WEBサイトへのご意見・お問い合わせ

support@gstv.jp

番組ガイドで掲載の商品が電話注文で注文しようとした際、OAがなされていないとのご注文できないことがあった。確実にガイド誌掲載の月にOAする商品のみを掲載するようにしてほしい。またOA時期などの具体的な掲載があれば尚良い。

スタッフ：ガイド誌掲載の商品は基本的には放送後のご注文を承っておりますが、一部商品はWEBサイトなどでは事前にご注文いただくことが可能です。WEBサイトをご確認いただくか、お客様サービスセンターにお問い合わせください。

ネックレスの紹介の際に作り方等もっと詳しく紹介してほしい。何となくデザインは分かるが、あまり聞かない名称だどどういう作りなのか詳しく分からず、購入の際に躊躇してしまう事がある。

スタッフ：いつもGSTVをご覧いただきありがとうございます。テレビでの紹介方法をより工夫出来るよう努めてまいります。また、商品についてご不安な点がございましたらお気軽にお客様サービスセンターへお問い合わせください。

ショールームで、オンエアされた商品を見ることが出来ますか？

スタッフ：店舗によってご用意している商品が異なります。オンエアされた商品ではありませんがGSTVの商品を直接ご覧いただけますのでぜひご来店ください。また、取り寄せが可能な場合もございますので、事前にリクエストをいただきますようお願いいたします。

まだ購入したことは無いですが、BS-TBSで見えています。出張セールの紹介をテレビで見ましたが、当日は無料で入れますか？

スタッフ：無料でご入場いただけますので、ぜひお気軽にお立ち寄りください。

今月のCOVER

ID : 325053
K18WG ダイヤモンド ネックレス
D 3.48ct D 約 3.12ct
¥1,280,000-



Information



番組表定期購読のお知らせ

GSTV番組表定期購読をご希望の方は
下記のいずれかの方法にてご登録をお願いいたします。

*1年以内に購入がない場合には発送を停止させていただいておりますので、予めご了承をお願いいたします。

WEBサイトから

「マイアカウント」▶「基本ご登録内容の確認・変更」
▶「番組表定期購読」から「定期購読する」を選択

お電話から

お客様サービスセンター (0120-170-243/8時~24時) へご連絡ください。

GSTV Facebookのご案内

GSTV Facebookでは、
おすすめ商品を毎日配信中!
セール情報も!



www.facebook.com/GSTV.JP

ご注文はこちらから

お電話でのオーダー (一般電話・携帯電話 通話料無料)

0120-570-243

オペレーター受付時間 | 全日 8時~26時 (翌2時)

*自動応答によるご注文は、24時間受け付けております。
*自動応答ではご注文いただけない商品がございます。ご了承をお願い致します。

商品に関するお問い合わせなど

GSTVお客様サービスセンター

0120-170-243

受付時間 | 全日 8時~24時



GSTV

株式会社 GSTV

〒135-0063 東京都江東区有明 3-5-7 TOC 有明ウエストタワー 10F