

宝石専門チャンネルGSTV 番組ガイド：2024年7月号

GSTV FAN

7

July 2024



GSTV FAN

宝石専門チャンネルGSTV 発行元：株式会社GSTV
番組ガイド：2024年7月号 〒140-0002 東京都品川区東品川 2-2-43 T2号棟 1階

WEBでも同時放送!
<http://www.gstv.jp>

GSTVのサービス・品質向上宣言

GSTVの開局日である7月1日。

この記念すべき「GSTVの日」より、一層のサービス・品質向上に努め、お客様に向けてさまざまな新しい取り組みを発信してまいります。

※詳細はP28をご高覧くださいませ。



MARI COLLECTION

宝石の持つ神秘性と芸術性の融合がストーリーを生み出し、その輝きをより一層引き立てる大胆かつ繊細なデザインジュエリー。幻想的な世界観をお楽しみください。

- | | | |
|--|--|--|
| <p>1 5070087 ¥498,000-</p> <p>PT950/K18PG ピンクトルマリン
アヤナスピネル ファンタジーフラワー リング
T 約2.00ct SP 約0.30ct SP 約0.70ct
D 約0.60ct EM 約0.13ct
重量:約11.7g 最大幅:約33.0mm
最小幅:約2.0mm 高さ:約11.5mm
対応サイズ:8~20号</p> | <p>2 5070737 ¥348,000-</p> <p>PT950 タンザナイト アウイナイト
ザンビア産エメラルド ダイヤ ロッククリスタル
エナメル ファンタジーワールド ブローチ
TA 約2.40ct HA 約0.10ct EM 約0.10ct
D 約0.30ct
重量:約10.1g 縦:約58.5mm 横:約25.0mm
高さ:約10.5mm</p> | <p>3 5070088 ¥398,000-</p> <p>PT950/K18PG ピンクトルマリン
アヤナスピネル ファンタジーフラワー
ペンダントトップ
T 約2.10ct SP 約0.30ct SP 約0.80ct
D 約0.55ct EM 約0.10ct
重量:約9.5g 縦:約31.5mm 横:約32.0mm
高さ:約9.5mm パチカン内径:約6.0×2.0mm</p> |
|--|--|--|

- | | |
|--|--|
| <p>4 5070751 ¥498,000-</p> <p>PT950/K18YG ルベライト マンダリンガーネット
ファンタジーワールド ブローチ
RT 約2.85ct GA 約0.50ct EM 約0.30ct D 約0.53ct
YD 約0.17ct
重量:約13.6g 縦:約41.5mm 横:約51.5mm 高さ:約9.0mm</p> | <p>5 5070736 ¥438,000-</p> <p>PT950 タンザナイト アウイナイト ザンビア産エメラルド
ダイヤ ロッククリスタル エナメル ファンタジーワールド リング
TA 約1.25ct HA 約0.15ct EM 約0.20ct D 約0.40ct
重量:約16.1g 最大幅:約37.0mm 最小幅:約2.5mm 高さ:約11.0mm
対応サイズ:8~20号</p> |
|--|--|

※商品番号が掲載されていない商品は、参考商品です。 ※商品価格は全て消費税10%税込です。

※掲載商品のオンエア後の販売については直接オペレーターまでお尋ねください。(注)対象商品の完売、一定期間を過ぎた商品の販売価格については変動の可能性もございます。

IDAR-OBERSTEIN

—イーダーオーバーシュタイン—



誇り高く佇む
カエルの王様

シュテファン・クライン作品

6 **5071731** ¥730,000-

K18WG シュテファン・クライン アクアマリン
ルベライト 王冠をかぶったカエルの王様 置物
重量:約10.4g 縦:約24.0mm 横:約24.0mm
奥行:約23.0mm

胸元咲きほころぶ
ローズクォーツの花



7



8

トルマリンを活かした
躍動感ある蝶々たち



9

ハーバート・クライン社

7 **5064502** ¥188,000-

K18YG ローズクォーツ
ブラウンダイヤ ペンダントトップ
RQ 約40.00ct BRD 約0.02ct
重量:約12.3g 縦:約32.0mm 横:約25.5mm
高さ:約13.5mm
パチカン内径:約4.0×2.0mm

8 **5068525** ¥375,000-

K18WG/PG クラウス・バステン
バイカラートルマリン パライバトルマリン
ダイヤ ペンダントブローチ
T 23.12ct PRT 0.03ct D 0.22ct
重量:約10.3g 縦:約24.0mm 横:約38.0mm
高さ:約9.0mm パチカン内径:約6.0×2.5mm

9 **5068530** ¥260,000-

K18YG トルマリン ダイヤ リング
T 13.89ct D 0.02ct
重量:約9.1g 最大幅:約24.0mm
最小幅:約1.7mm 高さ:約4.5mm
基本サイズ:12号

※商品番号が掲載されていない商品は、参考商品です。 ※商品価格は全て消費税10%税込です。

STONE CAMEO

約100年前にカメオ用にカットされたメノウ原石に近年彫刻を施した古代カメオ復刻シリーズ。
巨匠ハンス・ディーター・ロート氏の見事な技巧をご堪能ください。



10

女神と子どもたち

【ほぼ原寸】

ハンス・ディーター・ロート[手彫り作品]

10 **5078456** ¥2,480,000-

メノウカメオ ルース「女神と子どもたち」
カメオ 約45×49mm
重量:約27.7g 縦:約45.0mm 横:約49.0mm 深さ:約7.0mm



ハンス・ディーター・ロート

天然の素材の持ち味を活かした表現力と創造性に定評があるストーンカメオ彫刻家。13年の年月をかけて1998年に完成させた大作「The Bible in Stone (石の聖書)」48点は、圧倒的迫力。また、2008年には「Shakespeare in Stone (シェイクスピア戯曲)」28場面を5年かけて彫刻。100年程前にカメオ用にカットされた大変貴重なメノウの原石を素材にし、ギリシャ神話のモチーフを再現したアンティーク調カメオなど、特徴的な作品を数多く彫刻している。

※掲載商品のオンエア後の販売については直接オペレーターまでお尋ねください。(注)対象商品の完売、一定期間を過ぎた商品の販売価格については変動の可能性もございます。



Lili Diamonds

リリーダイヤモンド

世界でも名だたるダイヤモンドの研磨技術を持つイスラエルのLili (リリー) 社。

GSTVでは厳選した石を特別に研磨してもらい、当社限定のカットなどに仕上げています。

Lili社の、きらめくダイヤモンドジュエリーをお楽しみください。

地金台全てに石を留めた
ハイスペックブレスレット



11 5075397 ¥1,380,000-

K18YG H&Cダイヤモンド(リリーダイヤカット)
楽ラスプ ブレスレット D 約3.60ct(LI)
重量:約9.4g 長さ:約17cm 幅:約3.5mm

12 5075395 ¥1,380,000-

PT950 H&Cダイヤモンド(リリーダイヤカット)
楽ラスプ ブレスレット D 約3.60ct(LI)
重量:約13.7g 長さ:約17cm 幅:約3.5mm

カット違いで輝きに奥行きを出した
贅沢ペンダントトップ



13 5061703 ¥498,000-

PT950 アッシャーカットダイヤモンド & H&Cダイヤ &
ダイヤ(リリーダイヤカット) DIVA ペンダントトップ
D 約0.90ct(LI) D 約0.46ct(LI) D 約0.09ct(LI)
重量:約2.7g 縦:約25.0mm 横:約11.5mm 高さ:約5.0mm
パチカン内径:約5.5×1.8mm ※チェーンは付属しません。

星の軌道を描いた
コレクション



ポイント
2本重ねてゴージャスに、1本でシンプルに、
他のジュエリーと合わせるなど、アレンジを
お楽しみいただけるリング2本です。

14 5067989 ¥298,000-

PT950/K18YG アッシャーカットダイヤモンド &
ダイヤ(リリーダイヤカット) スターライン
セパレートリング 2本セット
D 約0.10ct(LI) D 約0.16ct(LI) D 約0.16ct(LI)
重量:約7.3g 最大幅:約10.0mm 最小幅:約2.0mm
高さ:約3.0mm 対応サイズ:8~20号

高品質な一粒を堪能できる
シンプルデザイン



15 5076410 ¥698,000-

PT950 アッシャーカットダイヤモンド(リリーダイヤカット)
ピアス D 約1.10ct(LI)
重量:約0.7g 縦:約4.5mm 横:約4.5mm

16 5076411 ¥368,000-

PT950 アッシャーカットダイヤモンド(リリーダイヤカット)
リング D 約0.50ct(LI)
重量:約4.2g 最大幅:約4.5mm 最小幅:約2.0mm 高さ:約4.0mm
対応サイズ:8~20号

※商品番号が掲載されていない商品は、参考商品です。 ※商品価格は全て消費税10%税込です。

※掲載商品のオンエア後の販売については直接オペレーターまでお尋ねください。
(注)対象商品の完売、一定期間を過ぎた商品の販売価格については変動の可能性もございます。

天の川

MILKYWAY

夏の夜空、星々織りなす奇跡の景色。
7月にふさわしい「天の川」を描いたジュエリー。

「Milkyway」

石のサイズ、カットを
ランダム配置して
星の輝きを表現

夜空を横切る
銀河の流れをイメージ

17 **5029448** ¥128,000-

PT950 ダイヤモンド 白蝶貝 天の川リング
D 約0.32ct
重量:約4.6g 最大幅:約10.0mm 最小幅:約2.0mm 高さ:約3.5mm
対応サイズ:8~20号

19 **5067284** ¥338,000-

PT950/K18WG ダイヤモンド Milkyway ネックレス
D 約1.35ct
重量:約7.8g トップ縦:約20.0mm トップ横:約29.0mm トップ高さ:約2.5mm
長さ:約80cm 幅:約1.0mm スライドアジャスター

18 **5067282** ¥238,000-

PT950 ダイヤモンド Milkyway リング
D 約1.00ct
重量:約4.1g 最大幅:約18.0mm 最小幅:約2.0mm 高さ:約2.5mm
対応サイズ:8~20号

20 **5067283** ¥128,000-

PT950 ダイヤモンド Milkyway リング
D 約0.40ct
重量:約3.2g 最大幅:約12.5mm 最小幅:約2.0mm 高さ:約2.0mm
対応サイズ:8~20号

「Milkyway」シリーズ

PT950×ダイヤモンド/リング大: 5067282、リング小: 5067283、ネックレス大: 5067284、ネックレス小: 5067285、ピアス: 5067286
K18YG×ブラウンダイヤモンド/リング: 5067417、ネックレス: 5067418、ピアス: 5067419

※商品番号が掲載されていない商品は、参考商品です。 ※商品価格は全て消費税10%税込です。

GSTV'S DESIGNER Azush

華やかな色使いと独自のセンスが光るダイナミックなAZUSAデザイン。
思わず目をみはる斬新なモチーフジュエリーを是非身につけてお楽しみください。

大粒メキシコオパールが
生命力溢れるカエル



21
【ほぼ原寸】

21 **5065499** ¥468,000-

K18YG メキシコオパール ツァボライト ルビー
スノーダイヤ & ファンシーイエローダイヤ
Frog ピンブローチ
OP 12.10ct TS 1.13ct RB 0.21ct DS 0.22ct
YD 0.21ct
重量:約10.1g 縦:約32.0mm 横:約32.0mm 高さ:約15.0mm

しなやかに絡みつく
ゴージャス蛇



22
【ほぼ原寸】

22 **5072393** ¥398,000-

PT950 ブラックオパール スノーダイヤ サファイア
エメラルド レッドベリル ブラジル産パラバトルマリン
Serpent ブローチ
BO 2.640ct DS 0.58ct PS 0.50ct IBS 0.49ct
SA 0.47ct EM 0.36ct BE 0.08ct PRT 0.12ct
重量:約9.8g 縦:約41.5mm 横:約20.5mm 高さ:約9.5mm

爽やかブルーが
夏にぴったり



23
【ほぼ原寸】

23 **5075222** ¥19,800-

パラジウムシルバー950 エナメル
眼鏡 ピンブローチ
重量:約2.1g 縦:約8.5mm 横:約28.0mm 高さ:約1.9mm

立体的デザインの
ボーカルマイク



24
【ほぼ原寸】

24 **5077924** ¥29,800-

パラジウムシルバー950/K18YG 天然ホワイトジルコン
ルビー オニキス マイク ネックレス
ZI 約0.90ct RB 約0.01ct
重量:約2.5g トップ縦:約29.0mm トップ横:約7.5mm
トップ高さ:約7.5mm パチカン内径:約4.0×1.8mm
長さ:約50cm 幅:約1.5mm スライドアジャスター

※掲載商品のオンエア後の販売については直接オペレーターまでお尋ねください。(注)対象商品の完売、一定期間を過ぎた商品の販売価格については変動の可能性もございます。

日向

RUBY & SPHENE

暑い季節、日の光が似合う7月の誕生石・ルビーとスフェーン。
カジュアルに身につけてお楽しみいただけるライトなジュエリーを集めました。



ミャンマー産
ピジョンブラッドルビー



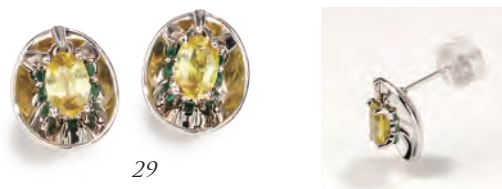
25 **5073324** ¥398,000-
PT950 ミャンマー産ピジョンブラッドルビー
ダイヤ(リリーダイヤカット) リング
RB 約1.00ct D 約0.40ct(LI)
重量:約5.7g 最大幅:約11.5mm 最小幅:約2.0mm 高さ:約5.5mm
対応サイズ:8~20号

重量感がゴージャスな
大粒一石



28 **5078925** ¥498,000-
PT950 スフェーン ダイヤモンド リング
SH 約5.186ct D 約0.98ct
重量:約9.1g 最大幅:約17.5mm 最小幅:約3.0mm 高さ:約6.5mm
基本サイズ:15号

地金に反射する
お色味を楽しむピアス



29 **5073619** ¥89,800-
PT950 スフェーン ザンビア産エメラルド
ミラーリフレクション ピアス
SH 約0.80ct EM 約0.10ct
重量:約3.9g 縦:約12.0mm 横:約10.0mm

ミステリーセッティングの
ルビーリング



26 **5020303** ¥298,000-
K18WG ルビー ミステリーセッティング リング
RB 約2.30ct
重量:約6.3g 最大幅:約11.0mm 最小幅:約2.0mm 高さ:約4.5mm
対応サイズ:8~20号

ミャンマー産
ヴィヴィッドピンクッシュレッドルビー



27 **5076160** ¥178,000-
PT950 ミャンマー産ヴィヴィッドピンクッシュレッドルビー
ダイヤ リング RB 約0.90ct D 約0.08ct
重量:約4.5g 最大幅:約5.0mm 最小幅:約2.0mm 高さ:約3.0mm
対応サイズ:8~20号

「日常使い」に
こだわったデザイン



30 **5071864** ¥59,800-
PT950 スフェーン ダイヤ ペンダントトップ
SH 約1.20ct D 約0.01ct
重量:約2.7g 縦:約23.5mm 横:約14.5mm 高さ:約3.5mm
パチカン内径:約4.0×1.7mm

潔く石をみせる
ストレートライン



31 **5071863** ¥79,800-
PT950 スフェーン リング
SH 約1.30ct
重量:約4.1g 最大幅:約5.5mm 最小幅:約1.8mm 高さ:約2.5mm
対応サイズ:8~20号

ルビーとスフェーンはp12、14、15ページでもご紹介しております。

※商品番号が掲載されていない商品は、参考商品です。 ※商品価格は全て消費税10%税込です。

※掲載商品のオンエア後の販売については直接オペレーターまでお尋ねください。(注)対象商品の完売、一定期間を過ぎた商品の販売価格については変動の可能性もございます。

SPECIAL LOOSE STONES

—ルース—

GSTVが厳選した、美しく多種多様なルースたち。
石そのもののクオリティをご堪能いただくのも、
特別オーダーで自分だけのジュエリーを作るのもおすすめです。

ミャンマー産非加熱スタールビー



32

スフェーン(特優)



33

32 5076255

¥2,980,000-

ミャンマー産非加熱スタールビー ルース
RB 5.16ct
縦:約10.72mm 横:約7.70mm 深さ:約5.69mm

33 5070967

¥498,000-

スフェーン(特優) ルース SH 5.982ct
縦:約11.41mm 横:約11.36mm 深さ:約8.00mm

オーダージュエリー承ります。

GSTVでは、ジュエリーに加え、多種多様なルースを取り揃えております。
ルースをご購入いただいたお客様に、おすすめしているのがオーダージュエリー。
世界でただひとつのジュエリーをデザインから作成いただけます。

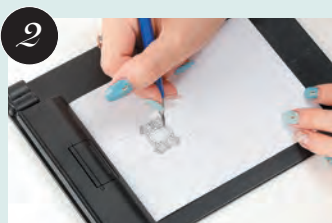
詳細は各ショールームに
お問い合わせください。

ショールームの詳細は、
本誌38,39ページをご覧ください。



1 ルースを購入

各ショールームやGSTVのイベント会場にて、
お好きなルースを是非ご購入ください。



2 ルースに合わせて、ジュエリーをデザイン

お客様のイメージを実現させていただけるよう、
GSTVのデザイナーがご相談承ります。



3 ジュエリー制作

GSTVの工房にて、いただいたデザイン画を元に
ジュエリーを制作します。

4 完成!

世界で1点だけの
特別なアイテムに!



マーキスカットのエメラルドを
クラシカルにアレンジ



エメラルドカットのサファイアを
ダイヤモンドの取り巻きで豪華に演出



色と形がそろったパライバトルマリンと
丁寧にミル打ちされた台座

JUICY GARNET

—ジューシーガーネット—

多種多様なお色味が魅力的なガーネット。
夏の装いにふさわしい、暖色の石を厳選しました。

グレープガーネットを
スタイリッシュに配置

大粒ロードライトガーネット



34

35

36

37

38

ナミビア産
マンダリンガーネット

34 5073552

¥248,000-

PT950 グレープガーネット ダイヤ モダンデコ
ミステリーセッティング リング
GA 約2.30ct D 約0.13ct
重量:約7.2g 最大幅:約10.5mm 最小幅:約3.0mm 高さ:約3.5mm
対応サイズ:8~20号

35 5074901

¥268,000-

PT990 ロードライトガーネット ダイヤ リング "プラチナ99"
GA 6.36ct D 0.06ct
重量:約8.0g 最大幅:約12.7mm 最小幅:約2.0mm 高さ:約7.0mm
基本サイズ:15号

36 5073263

¥198,000-

PT950 グレープガーネット ダイヤ
モダンデコ ミステリーセッティング
ペンダントトップ
GA 約2.35ct D 約0.10ct
重量:約5.1g 縦:約18.5mm 横:約18.5mm
高さ:約7.5mm パチカン内径:約5.0×2.0mm

37 5073555

¥99,800-

PT950 グレープガーネット ダイヤ
モダンデコ ミステリーセッティング ピアス
GA 約1.05ct D 約0.06ct
重量:約2.5g 縦:約11.5mm 横:約7.0mm
イヤリング:5073556(+16000円)

38 5059753

¥498,000-

K18YG ナミビア産マンダリンガーネット
ダイヤ ピアス
GA 1.124ct GA 1.374ct D 0.14ct
重量:約2.3g 縦:約23.0mm 横:約5.0mm



インディゴライトトルマリン

深いブルーにグリーンが混ざった独特の美しさがあるインディゴライトトルマリン。原石の形を活かしたロングシェイプとずらして配置したダイヤモンドがアーティストック。

39 5077702 ¥998,000-

PT950 インディゴライトトルマリン ダイヤ ネックレス
T 13.403ct D 0.61ct
重量:約16.0g トップ縦:約45.0mm トップ横:約10.5mm
トップ高さ:約9.5mm パチカン内径:約5.5×2.5mm 長さ:約42cm
幅:約2.0mm スライドアジャスター約5cm

ブラジル産パライバトルマリン

希少な大粒パライバトルマリンのペンダントブローチ。美しい原石の風合い・形状を活かしてスライスし、盾(シールド)を象りました。男女ともにお楽しみいただけるデザインです。

40 5065492 ¥4,980,000-

PT950 ブラジル産パライバトルマリン
ダイヤ(リリーダイヤカット) & ダイヤ ロッククリスタル
シールド ペンダントブローチ
PRT 5.682ct PRT 0.39ct D 0.99ct(LI) D 1.38ct
重量:約22.6g 縦:約35.5mm 横:約35.0mm 高さ:約12.0mm
パチカン内径:約4.0×2.0mm

ミャンマー産非加熱サファイア

大変希少なミャンマー産非加熱サファイアのリング。濃い大粒ブルーを是非指元でご堪能ください。

41 5073567 ¥3,980,000-

PT950 ミャンマー産非加熱サファイア
ダイヤ Grace リング
SA 3.388ct D 1.04ct
重量:約6.0g 最大幅:約9.0mm 最小幅:約2.5mm
高さ:約5.5mm 基本サイズ:13号

華やかスフェーン

スフェーンの中でも特に人気が高いグリーンを帯びた大粒一石。ダイヤモンドを凌ぐ分光による虹色のファイア、スタイリッシュなカットが大変印象的。

42 5070273 ¥798,000-

PT950 スフェーン ダイヤ リング
SH 8.000ct D 0.53ct
重量:約10.8g 最大幅:約16.5mm
最小幅:約3.0mm 高さ:約7.0mm
基本サイズ:14号

大粒ミャンマー産ルビー

5ct超えの大粒ルビーリング。ミャンマー産らしい鮮やかなお色味で、特に太陽光の下だとより華やかにお手元を彩ります。

43 5074062 ¥4,980,000-

PT950 ミャンマー産ルビー
H&Cダイヤ(リリーダイヤカット) リング
RB 5.398ct D 0.88ct(LI)
重量:約10.5g 最大幅:約16.0mm
最小幅:約3.0mm 高さ:約7.0mm
基本サイズ:13号

※商品番号が掲載されていない商品は、参考商品です。 ※商品価格は全て消費税10%税込です。

※掲載商品のオンエア後の販売については直接オペレーターまでお尋ねください。(注)対象商品の完売、一定期間を過ぎた商品の販売価格については変動の可能性もございます。



「Dom Pedro」(10,363ctのブラジル産アクアマリンのオブジェ)。
アメリカ・スミソニアン国立自然史博物館所蔵2013年/三沢一章撮影

— 訃報 —

ベルント・ムンシュタイナー氏がお亡くなりになりました。
ここに生前のご厚誼を深く感謝し、哀悼の意を表してご通知申し上げます。

— 親愛なるGSTVの視聴者の皆様へ —

誠に残念なのですが、私たちはベルント・ムンシュタイナーが6月6日に亡くなったことをお知らせしなければなりません。彼は、家族に囲まれて安らかな眠りにつきました。私たちは、彼の芸術作品、独自のカットとデザインを継続して制作してまいりたいと考えています。ユッタ、フィリップ、そしてハンネは互いに助け合い、協力しながらアトリエを引き続き運営してまいります。



ユッタ、フィリップ・ムンシュタイナー
ハンネ・ムンシュタイナー

BS-TBS

BS6 (161ch)
無料放送

GSTV[☆]プレゼンツ
麗しの宝石物語 ◆

完全新作!

~由紀さおりが行く! 三大カメオ完結編~

以前イタリア編で三大カメオの一つ

「タツア・ファルネーゼ」を鑑賞した由紀さんがついに三大カメオ制覇へ!



7/20(±) 13:00~13:59 「ウィーン編」

7/27(±) 13:00~13:59 「パリ編」

由紀さおりさんのパリ公演を
「名曲をあなたに うた恋! 音楽会」特別編
にて放送決定!!

由紀さおり

~新しいわたし55th in Paris~

の模様をお届けします。

7月21日(日)

21:00~22:54

BS-TBSにて放送

7月の番組チェック!

GSTVの日

7月1日(月) GSTVの日 まつり
7月2日(火)~7月4日(木)

ポイント2倍対象期間:
6月30日(日) 24:00 (7月1日(月) 0:00)
~ **7月5日(金) 7:59**まで

6月30日(日)
24:00~スタート!

~お客様に感謝を込めて~ \ GSTVポイント2倍 /

プレミアムDAY

普段はご紹介できない
「人気商品」や「新作」など 特別な商品が目白押しの1日 お楽しみに!!

ポイント2倍対象期間:
7月16日(火) 24:00 (7月17日(水) 0:00)
~ **7月18日(木) 7:59**まで

7月17日(水)

BS放送特別追加枠

BS-TBS「麗しの宝石ショッピング」

- ・7月14日(日) 8:00~ 2時間スペシャル
- ・7月21日(日) 8:00~ 2時間スペシャル

GSTV宝石大学 #64

GSTVのYouTubeチャンネル「GSTV宝石大学」。
受講(視聴)料無料で、宝石の知識を学べる番組です。



GSTV 宝石大学 **検索** チャンネル登録 & **よろしかメ!!**

\ GSTV公式Youtubeチャンネルで絶賛配信中!! /

#1「宝石とは?」	#43~44「スピネルとは?」
#2「世界四大宝石とは?」	#45~46「ジルコンについて」
#3~5「ダイヤモンドについて」	#47~49「翡翠について」
#6~11「ルビー・サファイアについて」	#50「レジェンド宝石学者」
#12~14「宝石の加熱・非加熱について」	#51「クンツァイトとは?」
#15~16「誕生石について」	#52「クリソベリルとは?」
#17~20「エメラルドについて」	#53「クリソベリルキャッツアイとは?」
#21~22「アレキサンドライト」	#54「クォーツとは?」
#23~24「伝説の宝石について」	#55「アメシストとは?」
#25~26「トルマリン」	#56「シトリンとは?」
#27~29「宝石の街&甲府事業所」	#57「ガーネットとは?」
#30~33「キャスト製法とは?」	#58「ツァボライトとは?」
#34「GSTVのとある取り組みとは?」	#59「デマントイドガーネットとは?」
#35「トルマリンの最高峰 パライバトルマリン」	#60「生命を宿す宝石」
#36~37「タンザナイトについて」	#61「パールとは?」
#38~39「ターコイズについて」	#62~63「真珠王と呼ばれた男」
#40~42「オパールについて」	

GSTVのSNSでも
宝石情報発信中!

 https://x.com/gstv_jp

 https://www.instagram.com/gstv_official/

GSTVをテレビで楽しむ!

リビングでゆったり、いつものテレビで。

GSTVはBS放送やCS放送、またはケーブルテレビでお楽しみいただけます。


BS-TBS
BS6 (161ch) **麗しの宝石** ショッピング 視聴無料

BS-TBS
BS6 マルチチャンネル (162ch) **麗しの宝石** ショッピング Connect 視聴無料

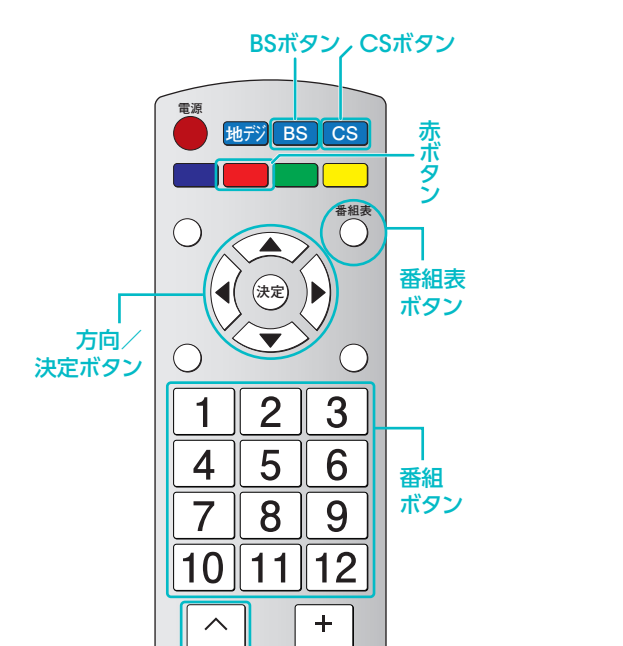
BSフジ BS8 (181ch) 視聴無料

ジュエリーライフ11 **ジュエリーナイト11**

左記1、2の手順でBS-TBS(161ch)を選択後、赤ボタン ■ を押します。



- 1** **BS** ボタンを押します。
- 2** 番組ボタンの **6** **8** または **番組表** を押します。もしくは、**番組表** ボタンを押します。方向ボタンの **◀▶** を押して161chまたは181chを選択して **決定** ボタンを押します。



BSフジ BS8 マルチチャンネル(182ch) 視聴無料

ジュエリーライフNEXT

上記1、2の手順でBSフジ(181ch)を選択後、赤ボタン ■ を押します。

- 1** **CS** ボタンを押します。
- 2** **番組表** ボタンを押します。
- 3** 方向ボタンの **◀▶** を押して527chまたは153chを選択して **決定** ボタンを押します。

スカパー! スカパー/光 527ch

UかりTV 153ch 視聴無料 24時間

リモコンのイラストは一例です。機器により、ボタンの配置が異なりますのでご了承ください。

BS放送 *月によりプログラムが変更になる場合があります。

視聴
無料

BS-TBS
BS6 (161ch)

マルチチャンネル (162ch) で放送中!

GSTV **麗しの宝石** ショッピング

GSTV **麗しの宝石** ショッピング Connect

BSフジ
BS8 (181ch)

マルチチャンネル (182ch) で放送中!

ジュエリーライフ11 **ジュエリーナイト11**

ジュエリーナイト11

ジュエリーライフNEXT

	月	火	水	木	金	土	日
08:00	BS-TBS BS6 マルチチャンネル(162ch)						
09:00	BS-TBS BS6(161ch)						BS-TBS BS6(161ch)
10:00	BS-TBS BS6 マルチチャンネル(162ch)					BS-TBS BS6(161ch)	BS-TBS BS6 マルチチャンネル(162ch)
11:00	BSフジ BS8(181ch)					BS-TBS BS6 マルチチャンネル(162ch)	
12:00	BSフジ BS8 マルチチャンネル(182ch)						
13:00							
22:00	BSフジ BS8 マルチチャンネル(182ch)						
23:00	BSフジ BS8(181ch)						
24:00	BS-TBS BS6(161ch)						
25:00	BS-TBS BS6(161ch)						

GSTVのサービス・品質向上宣言

- ① 今まで以上にジュエリーの魅力を解りやすく事細かに発信していきます!
- ② お客様の感動へ妥協なき品質進化を追求します!

GSTVの開局日である7月1日。

本年も無事「GSTVの日」を迎えられるのはひとえに、お客様や関係者の皆様のご愛顧の賜物です。

これからますます皆様にご愛顧いただけますよう、GSTVは7月1日から、更なるサービス・品質向上に努め、お客様に向けてさまざまな新しい取り組みを発信してまいります。

GSTVのサービス・品質向上

GSTVメンバーズクラブ スタート

7月1日より、いっそうお客様にお楽しみいただけますよう、新たにGSTVメンバーズクラブがスタート。GSTVでジュエリーの購入額や頻度に応じて、ポイント倍率などがアップしてまいります。

メンバーズクラブはプレミアムメンバーズ、ダイヤモンドメンバーズとステップアップしていきます。

ステップアップしたメンバーズの皆様へ今後、さまざまな特典を順次展開予定です。ぜひお楽しみになしてください!

隔週土曜日12時 BS-TBS
マルチチャンネル (162ch)

「麗しの宝石ショッピングConnect」にて

みつかるコレクション

是非ご覧ください!!

「こんなジュエリーつけて欲しい」

「ジュエリー話」「番組へのコメント」など募集中!

ペンネームを必ず記載いただき 下記メールアドレスまで!

✉ mitsukaru@gstv.jp

みつかるメールのポイント!!

ポイント
その1

全体のサイズ感を縦・横 詳しく!

縦:○○mm 横:○○mmなどの詳しい情報が欲しいです

ポイント
その2

全体の重量を教えてください!

大体○○gで仕上げてくださいな~ など

ポイント
その3

使いたい素材を明確に!

白地金で! やK18PGがいい! など

ポイント
その4

仕上がりのお値段! 希望価格は必ず!

○○円くらい! や○○円まで! など

たくさんの
メールを
お待ちしております!

参考商品の
商品番号があると
スムーズで~

※個人情報の取り扱いに関しては、GSTV公式WEBサイトの個人情報保護方針及び取り扱いをご理解の上メッセージをお送りください。

The KIWAMI of KIWAMI JEWELRY

宝石王子®
— 大松 彰の —第30回
極みの
中の極み

「極みの宝石ショッピングアワー」でご紹介した商品の中からさらに厳選した「極みの中の極み」ジュエリーを取り上げてまいります。

「極みの宝石ショッピングアワー」
隔週土曜 21時～

ジンバブエ産スフェーン

7月の誕生石、夏の日射しに負けない
キラキラストーン・スフェーン

極



ID: 5066187 PT950 ジンバブエ産グリーンズフェーン ダイヤ ペンダントトップ SH 約2.80ct D 約0.13ct



さあ待ちに待った(待っていなかった方、すみません)夏到来!! そして7月の誕生石と言えば夏の日差しに負けないキラキラストーン・スフェーン。どんどんお求めいただいてガイド誌上でも奪い合いましたが、なんとかペンダントトップを確保いたしました。しかも上質な原石が供給されていたジンバブエ産で大きさも2.8ctの大粒です。和名は「^{くさびいし}楔石」。原石の形がまさに楔のような形をして

いるため名付けられましたが、形を見れば大きくなりようもありませんし、割れる特性もあるため尚更2ctアップは貴重です。化学式はCaTiSiO₅で、チタンを含むことからチタナイト(チタン石)とも言われます。さまざまな微量元素成分を含み虹色の光を発します。ただし複雑折も強いため、くっきりとした美しさを持つものは要チェックです。まさに今のカラーストーンブームの牽引役の一石と言えるでしょう。

2ctアップは奇跡
ベキリータイプ、アレキタイプ
と言われている希少種は今のうち

極



【ほぼ原寸、白熱灯下での変色効果】

ID: 5067741 PT950 カラーチェンジガーネット ダイヤ リング CG 2.641ct D 0.30ct



一部のカラーストーンは今紹介しなければなくなるという切迫した状態にあります。そのひとつがカラーチェンジガーネット。その中でもベキリータイプ、アレキタイプと言われている希少種をご紹介できるのは今のうちです。1980年後半、タンザニアでカラーチェンジガーネットがマラヤ(ウンバ)ガーネットの中で見つかりに一気に注目を浴びました。ただ色の変化にはバナジウムやクロム、マンガンなどガーネットらしくさまざまな成分の要素

が加わり複雑化。その後、マダガスカルのベキリーでブラジルのアレキサンドライトを彷彿とさせる美しいカラーチェンジガーネットが採られるようになり人気に拍車がかかりました。残念ながらベキリー産はもう多くは流通していませんが他の地域のもがまだ若干出てきているので狙い目なのです。ほとんど大きな個体もありませんし、綺麗なものも少ないので0.5ctアップの美しいタイプがあれば買いで、2ctアップは奇跡です。



最後に来月のお誕生石もフライングで紹介しましょう! 見事なコバルトスピネルです。しかも今回はプラチナ99(ダブルナイン)の枠を贅沢に使ってコバルトブルーを全反射させるという荒技を使っています。一見すると何ctか全くわかりません。今、旬なタンザニア産スピネルもコバルトとなるとやはり良質な、そしてサイズのあるものは少ないようですので、いかに大きく見せるかも重要かと思えます。スピネルブームも手伝ってより入手困難になりそうですのでお早めに!

★ ベトナム産コバルトスピネル

プラチナ99の枠にコバルトブルーを
全反射させる荒技

極

【下3点 ほぼ原寸】

ID: 5071200 PT990 ベトナム産コバルトスピネル
リフレクション リング "プラチナ99" SP 0.797ct

大松 彰 — Akira Omatsu 2015年秋 FGA (英国宝石学協会正会員) 取得、ジュエリーコーディネーター1級、天然石検定1級、真珠のプロSA (シニアアドバイザー) ※「宝石王子®」は大松彰の登録商標です。

「資産価値」としてのジュエリー

監修：古屋 聡

最近、身につけるだけでなく「資産価値」としてジュエリーが注目されています。理由はさまざまありますが、鉱山からの産出が減ってきていること、そして新興国の富裕層が素晴らしいジュエリーをコレクションする機会が増えていることが主な要因です。そこで世情にそって本連載では「資産価値」の観点からジュエリーを見ていきたいと思ひます。



第14回 ピンクダイヤモンド

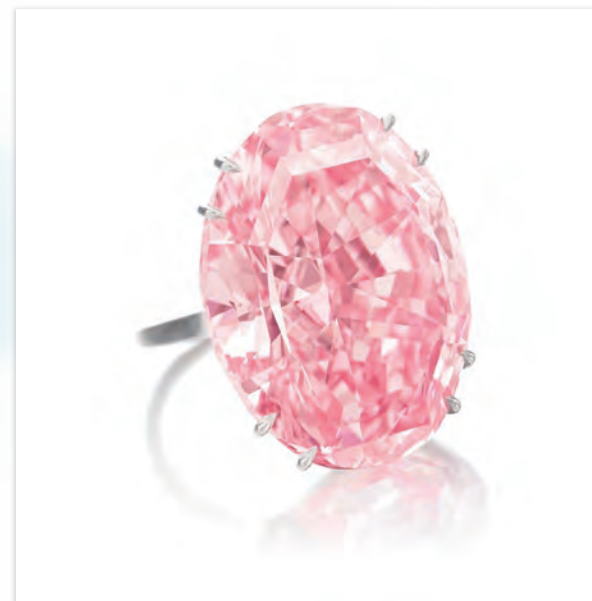
宝石で最も知名度が高く、その美しいきらめきの人々を魅了してやまないダイヤモンド。その中でも甘く優しい色合いに鮮烈な輝きが魅力のピンクダイヤモンドを今回はご紹介します。

一般的にダイヤモンドは無色透明が最も価値が高いとされますが、ピンクダイヤモンドは産出量が特に少なく高価値で取引されるファンシーカラーダイヤモンド。色の鮮やかさにより「ファンシーライト」、「ファンシー」、「ファンシーインテンス」、「ファンシービッド」、「ファンシーディーブ」などの評価に分類され、窒素を含むI型と含まないII型の両者共に、色が濃く鮮やかなピンクを発色するほど評価は高くなります。ちなみにピンクダイヤモンドの色起源は塑性変形といわれる構造の歪みによるもの。イエローダイヤモンドの窒素やブルーダイヤモンドのホウ素など、特定の微量元素による色でない点も神秘的な魅力を感じてしまう一因なのだと思います。

インドやブラジルからは古くからピンクダイヤモンドがごく少量ながら産出していましたが、1979年、オーストラリアにてアーガイル鉱山が発見されたことで、市場におけるピンクダイヤの存在は大きく変化します。ブラウンカラーや工業用ダイヤモンドなど

品質としてはあまり高くないダイヤモンドが産出されていた同鉱山で、紫色を帯び色が濃いI型のピンクダイヤモンドが産出されるようになり、アーガイル鉱山はピンクダイヤモンドの産地として世界的に名を馳せるように。世界中の多くのダイヤモンドはキンバーライトという鉱物と一緒に地球深部のマントル層から地上にやってきますが、オーストラリアで採掘されるピンクダイヤモンドはランプロライトという他鉱山ではみられない珍しい母岩中に存在しているのも特徴的。絶頂期には世界で供給されるピンクダイヤモンドのおよそ90パーセントを産出していました。2020年11月に採掘を中止して以降は、希少性の高まりから価格が一気に上昇しました。南アフリカを中心に稀少ながら「さくら色」の上品なピンクカラーが魅力的なII型のピンクダイヤモンドと共に、一般のジュエリー愛好家以外の投資を目的とした売買も行われていて、ピンクダイヤモンドの資産価値は今なお上昇している最中です。

ピンクダイヤモンドの産出量は、2010年頃から減少の傾向が見られていましたが、それより以前の1998年、ニューヨーク・クリスティーズのオークションにて3.20ctのカイトカットのファンシービッド

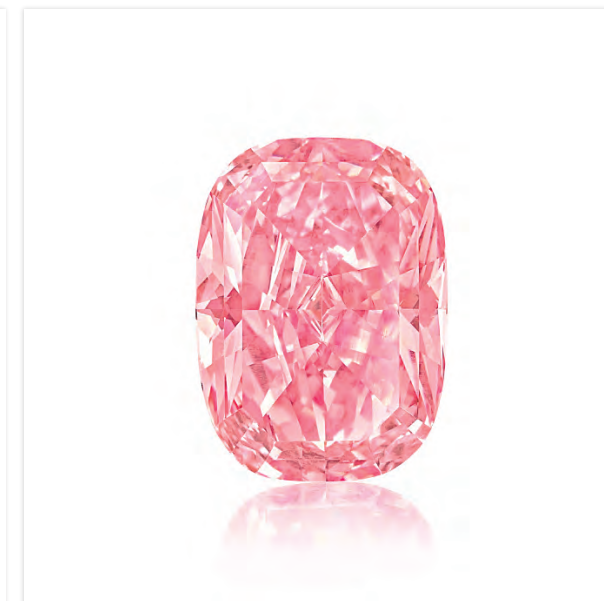


▲59.60ctのシュタインメッツ・ピンクダイヤモンド「ピンクスター」(sothebys.com)
出典：Sotheby's | The oval mixed cut fancy vivid pink diamond weighing 59.60 carats, mounted as a ring, size 51.

ピンクダイヤモンドがUS\$1,189,500(当時の価格で約1億5000万円ほど)、13.09ctのラウンドカットのルースがUS\$667,550(約8600万円ほど)で落札されており、当時から高価値だったことがうかがえます。

2017年4月のサザビーズ香港では59.60ct、内包物がなく、透明度が高く色合いは最高品質のファンシー・ビッドのピンクダイヤモンド、シュタインメッツ・ピンクダイヤモンド「ピンクスター」が7120万ドル(約83億9800万円)で落札されました。ワシントンD.C.のスミソニアン博物館で開催された『世界で最も希少なダイヤモンド』として展示されています。

直近の2022年10月、香港のサザビーズで開催されたオークションでは、11.15ctの「ウィリアムソン・ピンクスター」が4億5320万香港ドル(約84億円)で落札されました。こちらのピンクダイヤモンドは、1940年にカナダの地質学者であるジョン・ウィリアムソン



▲11.15ctの「ウィリアムソン・ピンクスター」(sothebys.com)
出典：Sotheby's | The Williamson Pink Star

博士によって発見されたタンザニアのシンヤンガの北東に位置するダイヤモンド鉱山であるウィリアムソンダイヤモンド鉱山で発見されたダイヤモンドです。完璧な透明度を備えた10ct以上のダイヤモンドはオークションの宝石史上2番目の落札価格(1ctあたりの価格としては過去最高額!)と高い評価を受けました。

いつまでも眺めていたくなるピンクダイヤモンドのジュエリー。永遠の絆という意味を持ち幸せを呼ぶとも言われています。GSTVでは日常使いにぴったりなジュエリーから、ハレの日の装いに合わせたジュエリーまで、様々な種類のジュエリーを取り揃えております。是非この機会にご覧ください。



古屋 聡 — Satoshi Furuya
大手鑑別機関や海外オークション会社に勤務した経験を活かし、様々な角度からジュエリーを解説するカラーストーンプロフェッショナル。FGA(英国宝石学協会)資格取得。

今月の お客様の声

GSTVのWEBサイト(ホームページ)のマイページにある購入履歴から、自分が買った商品が返品可能だったかどうかを確認したいです。探したのですが、その情報が載っていませんでした。注文履歴から確認ができるようにしてほしいです。

スタッフ:貴重なご意見をありがとうございます。担当部署にお声を届けさせていただきます。商品が届く前に返品可否をご確認になる場合は、お客様サービスセンターまでご連絡ください。また、お手元に届いた商品の返品可否情報は、納品書に記載がございます。今後も、お客様により喜んでいただけるサービスのご提供ができるよう努めてまいります。

私は札幌在住です。先日、番組にご出演されている保坂さんと路上ですれ違いました! テレビで拝見しているお姿、雰囲気と全く変わらず存在感がありました! GSTVのイベントでいらっしやっていたと思うのですが、プライベートの時間だと考え、お声がけは控えました。凝視してしまい失礼をお詫びいたします。テレビを通して親近感を抱いており、お見かけして嬉しかったので思わずご連絡させていただきました。これからも応援しております!

スタッフ:いつもGSTVをご覧いただきありがとうございます! コメントータの保坂さんと遭遇されたんですね。親近感を持ってくださっていること、またその時のお気持ちを届けてくださり本当にありがとうございます。スタッフ一同、お客様のお声を聞いて大変感謝しております。保坂さんの座右の名は『報恩謝徳(感謝感激)』です。ひとりでも多くのお客様に感謝感激が届けられるよう今後も番組制作に励んでまいります。引き続きどうぞ番組をお楽しみください。

以前、番組で商品を購入しようとしたら、SOLD OUTで買えませんでした。今回、再販されていて無事に注文ができました! とても嬉しいです。興奮を聞いて欲しかったので連絡しました。かなりルンルン♪です!

スタッフ:嬉しいお声をありがとうございます! お客様にご希望の商品をお届けできたこと、感無量です! 今回のようにSOLD OUTになった商品でも、ご好評により再販することがあります。商品のリクエストもメールにて受け付けています!

また、隔週土曜日12時~『麗しの宝石ショッピングConnect』では、みつけるコレクションがOAされます。こんなジュエリーが欲しいなど、お客様がイメージしているジュエリーがありましたら、是非そのお声をメールにてお聞かせください!

商品のリクエスト jp-studio@gstv.jp

みつけるコレクション mitsukaru@gstv.jp

※サイズ・重量・素材・値段など詳細に教えてください。

自分のピアスホールが小さいので、ポストが太い場合、せっかく買ってもつけることができません。番組でピアスの紹介をするときに、ポストのサイズ表記をしてほしいです。

スタッフ:GSTVで取り扱っているピアスのポストサイズは、多くのお客様に使っていただけるサイズでお作りしております。細かいサイズの確認は、お気軽にお客様サービスセンターまでお問い合わせください。

GSTVお客様サービスセンター
0120-170-243 受付時間
12時30分~20時30分

皆様の声
お待ちしております!

番組へのご意見・商品のリクエスト
jp-studio@gstv.jp

WEBサイトへのご意見・お問い合わせ
support@gstv.jp



JSM

ジュエリーセカンダリーマーケット

GSTVで買い逃した商品を 安く手に入れたい

身につけて楽しむだけでなく、その資産性にも注目が集まっているジュエリー。そんなジュエリーとの新しい出会いの形・JSM(ジュエリーセカンダリーマーケット)。お客様がお持ちのGSTVで購入いただいた魅力あるジュエリーをお預かりし、売りたい人も、買いたい人も、お互いがご満足できるかたちへ繋ぐ架け橋となります。

＼今これが出品とき!／

JSMの人気カテゴリーを
チェックできます



JSMの特徴	
対象商品	GSTVで購入された商品 購入価格49,800円以上
掲載期間	最短2カ月
販売方法	委託(仲介)販売

Jewelry Secondary Market

ジュエリーセカンダリーマーケット

GSTVを見て、さわって楽しむ!

GSTVと
お客様を
つなぐ

GSTVイベント情報

2024年7月開催 開催時間: 11:00~18:00

2024年
名古屋大感謝祭

7月21日(日)

名古屋マリオットアソシアホテル
16F アイリス

JR「名古屋駅」直結 中央口を出て右手すぐ

駐車場: 有・無料



GSTVジュエリーフェア in 横須賀

メルキュールホテル横須賀
4F ベルサイユ

7月7日(日)

京浜急行「汐入」駅より徒歩1分
JR「横須賀」駅より徒歩8分

駐車場: 有・無料(ベイスクエアパーキング)



GSTVジュエリーフェア in 八王子

京王プラザホテル八王子
5階 翔王B

7月27日(土)

京王線「京王八王子駅」より徒歩約3分
JR「八王子駅」北口前

駐車場: 有・無料



会場にて

- ・リクエスト受付中!
- ・コンシェルジュコーナーで
お問い合わせやご相談も!

ジュエリー
無料クリーニング
&メンテナンスTVではご紹介できない
高額商品も!オンエア
完売商品展示点数
5000点
以上蔵出し
アイテム*展示点数は会場規模
により異なります。GSTVと
お客様を
つなぐ都市に常設
ショールーム

GSTVショールームでは、ご購入いただいた商品のアフターサービスや修理の受付はもちろん、GSTVの商品を実際にお手に取ってお試しください。もちろんその場でのご購入も可能! お近くへお越しの際には、是非お気軽にお立ち寄りください。

ショールームサービス一覧

1 第1火曜日はご購入ポイントが2倍!!

／ショールーム限定!／
今月は7月2日!!
 ご購入ポイントが2倍!!
 もちろんプレミアムDAY他、
 ポイント2倍DAYも2倍になります。

4 ジュエリー無料クリーニング

お手持ちのジュエリーを
無料で
ピッカピカに
クリーニング!



ショールームスタッフまでお気軽にお声がけください。

2 ご来店ポイントカード配布中!

ショールームにご来店いただくだけで
スタンプ1個捺印!

10個たまると
3,000円のクーポン
 としてご利用いただけます。



※発行から1年間有効。

5 TVやガイド誌紹介商品のリクエスト承ります

TVや番組ガイド誌 GSTV FAN で
 紹介されたジュエリーの
 リクエストを承ります!
 実際にお手に取って
 ご覧ください。



※一部、リクエスト不可商品がございます。事前にお問い合わせください。

3 修理・リフォーム・オーダー相談 承ります

ジュエリー修理の窓口として、また
 リフォームやオーダーについても
 ご相談を承ります。



6 番組ガイド誌 配布中!

GSTVが毎月発行している
 番組ガイド誌「GSTV FAN」。
 ショールームに行けば
必ず手に入ります!

※過去の番組ガイド誌は
ご相談ください。

GSTV 店舗一覧

最新情報はWEBから!

GSTV 店舗一覧 検索



全店 定休日：毎週水曜日 | 営業時間：11:00～19:00



SAPORO 素敵なジュエリーとの出会いの場

『札幌ショールーム』

0120-182-243

〒060-0002 北海道札幌市中央区北2条西1丁目1-1
札幌ANビル 1階「ニューオータニイン札幌 併設 一階」

- ・JR「札幌駅」より徒歩約8分
- ・地下鉄南北線「さっぽろ駅」より徒歩約6分
- ・地下鉄東豊線「さっぽろ駅」22番口より徒歩約1分



TOKYO 気軽に素敵なジュエリーライフをお届けします

『新宿ショールーム』

0120-570-152

〒151-0053 東京都渋谷区代々木2丁目7番5号
exside南新宿bldg. 1階

- ・都営新宿線、都営大江戸線「新宿駅」より徒歩約1分
- ・JR、京王線「新宿駅」より徒歩約3分
- ・小田急小田原線「南新宿駅」より徒歩約6分



TOKYO 優雅な気分で楽しいジュエリーライフを

『銀座サロン』

デザイナー
在籍

0120-570-771

〒104-0061 東京都中央区銀座1丁目6-8 DEAR GINZA 1階

- ・東京メトロ「銀座1丁目駅」より徒歩約2分、
「京橋駅」より徒歩約5分、「銀座駅」より徒歩約6分
- ・JR「有楽町駅」より徒歩約5分
- ・都営浅草線「宝町駅」より徒歩約7分



TOKYO スタジオ直結 リクエスト品揃えNO.1!

『天王洲ショールーム』

デザイナー
在籍

0120-570-126

〒140-0002 東京都品川区東品川2-2-43 T2号棟 1階

- ・東京モノレール、りんかい線
「天王洲アイル駅」より徒歩約5分



YOKOHAMA 誠実で明るく楽しいお店がモットーです

『横浜元町ショールーム』

0120-570-423

〒231-0861 神奈川県横浜市中区元町5-181-1
ラ・セルコート元町102

- ・JR根岸線「石川町駅」南口より徒歩約4分
- ・みなとみらい線「元町・中華街駅」より徒歩約7分



NAGOYA 名古屋にGSTVショールームが帰って参りました

『名古屋ショールーム』

0120-578-107

〒450-0002 愛知県名古屋市中村区名駅
4丁目2-25 名古屋ビルディング桜館1階

- ・JR、名鉄、近鉄、地下鉄東山線・桜通線「名古屋駅」より徒歩約5分
- ・「国際センター駅」4番出口より徒歩約2分
地下街「ユニモール」13番出入口の前



OSAKA 心斎橋の“隠れ家”サロン

『心斎橋ショールーム』

デザイナー
在籍

0120-160-243

〒542-0085 大阪府大阪市中央区
心斎橋筋2-2-22 小大丸ビル1階

- ・御堂筋線・長堀鶴見緑地線「心斎橋駅」より徒歩約5分



KOBE ルースいっぱい 楽しさいっぱい 夢いっぱい 神戸元町SR

『神戸元町ショールーム』

デザイナー
在籍

0120-420-243 (078-333-8000)

〒650-0022 兵庫県神戸市中央区
元町通2-6-2

- ・JR線・阪神線「元町駅」より徒歩約3分



FUKUOKA ゆる〜りのんびりジュエリーの癒し空間

『福岡ショールーム』

0120-730-243 (092-406-3230)

〒810-0001 福岡県福岡市中央区天神
2-13-18 天神ホワイトビル2階

- ・地下鉄空港線「天神駅」4番出口より徒歩約1分

GSTV/ショールーム便り

札幌ショールーム 0120-182-243

〒060-0002 北海道札幌市中央区北2条西1丁目1-1
札幌ANビル 1階「ニューオータイン札幌 併設 一階」
・JR「札幌駅」より徒歩約8分
・地下鉄南北線「さっぽろ駅」より徒歩約6分
・地下鉄東豊線「さっぽろ駅」22番口より徒歩約1分



おかげさまで札幌ショールームは1周年

平素は格別のご高配を賜り厚くお礼申し上げます。

おかげさまで札幌ショールームは2024年6月1日に1周年を迎えることができました。

この度の周年を迎えることができたのも、皆様のご支援の賜物と心より感謝申し上げます。

スタッフ一同初心に戻り、一層の努力をしていく所存です。

今後ともなにとぞ、ご愛顧を賜りますようお願いいたします。



スタッフ 左から▶
川村・関口



商品に関するリクエスト、修理加工のご相談はご遠慮なくお声がけください。

札幌ショールームは札幌駅から約8分の場所にございまして、周辺には札幌市時計台、大通公園など多くの観光スポットもございます。お近くにいらっしゃいましたら是非お立ち寄りください。

スタッフ一同、皆様のご来店を心よりお待ちしております。



店長：吉田

新宿ショールーム 0120-570-152

〒151-0053 東京都渋谷区代々木2丁目7番5号
exside南新宿bldg. 1階
・都営新宿線、都営大江戸線「新宿駅」より徒歩約1分
・JR、京王線「新宿駅」より徒歩約3分
・小田急小田原線「南新宿駅」より徒歩約6分



新宿ショールーム 1周年の感謝を込めて

いつもご愛顧いただきまして、誠にありがとうございます。

おかげさまで新宿ショールームは本年7月22日に開店1周年を迎えます。

これもひとえに、ご来店いただきました皆様のご愛顧の賜物と心より感謝申し上げます。

これからも色褪せないGSTVの宝石たちのときめきときらめきを

心地の良い空間でスタッフ一同皆様に寄り添ったおもてなしでお届けしてまいります。

今後とも変わらぬご愛顧を賜りますようお願いいたします。



▲ 店長：岩崎
これまでの感謝の気持ちを込めて、特別な店内イベントと共に皆様をお待ちしております。



◀ スタッフ：上左から 畠山・齋藤
下左から 近藤・錦織

6月から新しいメンバーが増えました。

アクセスも良好です、是非お立ち寄りください。

フォロー&
登録してね♪

GSTV公式SNS紹介

今や身近なコミュニケーションツールとして欠かせないSNS。
GSTVの公式SNSでも様々な情報やコンテンツを発信しています!

Instagram



フォロー & いいね
お願いします!
ID: @gstv_official

https://www.instagram.com/gstv_official/

GSTVのジュエリーをピックアップして紹介中!

X (旧Twitter)



ジュエリー情報通は
要チェック!
@GSTV_jp

https://x.com/gstv_jp

GSTVのイベント情報やバズりそうなジュエリーも紹介中!

YouTube

チャンネル登録
お願いします!
GSTVofficial



<https://www.youtube.com/c/GSTVofficial>



GSTVが
本気で取り組む
YouTube!

動画コンテンツ続々配信中!

宝石の知識やコーディネート提案など
話題の動画を配信!

GSTV LINE 公式アカウント



友だち募集中!

登録すると特典がいっぱい!!

キャンペーン情報をお届け♪

お得な情報をお届け♪

新作ジュエリー情報も♪

友だち登録はコチラ!

右側のQRコードより
ご登録をお願いいたします!



今月のCOVER

「Water World」

海の世界を幻想的に表現したシリーズ。
水の中たゆたう生物たちを、
ロイヤルブルームーンストーンはじめ美しい宝石で、
繊細ながらゴージャスに、力強く描いています。



① 5073950 ¥598,000-

K18WG スリランカ産ロイヤルブルームーンストーン
ブラジル産パライバトルマリン ダイヤ Water World
ペンダントブローチ
MO 10.00ct PRT 0.38ct D 0.40ct AQ 0.90ct
重量:約10.0g 縦:約42.0mm 横:約42.0mm 高さ:約9.0mm
バチカン内径:約5.0×2.0mm

② 5073953 ¥798,000-

K18WG スリランカ産ロイヤルブルームーンストーン
ブラジル産パライバトルマリン ダイヤ Water World
ペンダントブローチ MO 18.14ct MO 0.55ct PRT 0.25ct
D 0.65ct AQ 1.00ct SA 0.36ct IBS 0.34ct
重量:約18.5g 縦:約74.0mm 横:約37.0mm 高さ:約14.0mm
バチカン内径:約6.0×2.5mm

③ 5074644 ¥198,000-

PT950 スリランカ産ロイヤルブルームーンストーン
ブラジル産パライバトルマリン ダイヤ Water World ピアス
MO 約2.98ct PRT 約0.06ct D 約0.24ct IBS 約0.20ct
SA 約0.12ct
重量:約5.3g 縦:約24.0mm 横:約16.5mm ※ポストとキャッチはPT900



④ 5073952 ¥398,000-

K18WG スリランカ産ロイヤルブルームーンストーン
ブラジル産パライバトルマリン ダイヤ Water World リング
MO 6.90ct PRT 0.10ct D 0.35ct SA 0.10ct
重量:約8.2g 最大幅:約29.0mm 最小幅:約2.5mm 高さ:約6.0mm
基本サイズ:13号

※掲載商品のオンエア後の販売については直接オペレーターまでお尋ねください。(注)対象商品の完売、一定期間を過ぎた商品の販売価格については変動の可能性もございます。
※商品番号が掲載されていない商品は、参考商品です。 ※商品価格は全て消費税10%税込です。

返品・交換のご案内

■ 返品について

お客様のお手元に商品が到着してから8日以内であれば、返品をお受けいたしております(一部の商品を除く)。返品の可否につきましては、各商品詳細ページやオンエアにて記載しておりますので、必ずご確認くださいませ。

返品・交換をお受けできない場合 「GSTV」では以下の場合返品をお断りしております。

- 商品をお受け取りいただいてから8日を経過した場合
- リサイズ(リング)済み商品の場合
- セミオーダーやフルオーダー等のオーダーメイド商品の場合
- ルースケースを開封した場合
- 商品に付属する鑑定書、鑑別書、保証書を紛失された場合
- 番組やWEB商品ページにて「返品不可」と表示した商品
- 通常、鑑別書が付属しない商品に鑑別書付属(作成)を希望された場合
- 店舗及び2日以上開催の催事でご購入された商品

■ 返品方法

返品可能商品の返品は、商品到着後8日以内に商品(付属品を含む)を返品連絡票に必要事項をご明記の上、記載されている返送先に「商品」および「同梱物」を同梱しご返送ください。※商品不良などお客様都合ではない理由で8日を過ぎた場合は、事前にお客様サービスセンター(電話番号: 0120-170-243)にご連絡ください。

■ 確認に必要な事項

1. 「お客様氏名」「ご住所」「電話番号」「注文番号」「商品番号」
2. 返品を希望される理由

■ 商品の不具合によるご返送の場合

弊社提携の配送業者(佐川急便またはヤマト運輸)による着払いにてご返送ください。詳しくは弊社お客様サービスセンターまでお問い合わせください。

■ 返金について

■ クレジットカードでお支払いいただいた場合

ご返品いただいた商品代金はクレジットカード会社経由でご返金の手続きを取らせていただきます。ご返金に関しましては、到着確認日や各クレジットカード会社の日により異なりますので、恐れ入りますが、ご返品月の翌月15日以降、または翌々月15日以降に、ご利用のクレジットカード会社にお問い合わせください。

■ 代金引換、銀行振込にてお支払いいただいた場合

GSTVに商品が到着後から2~3週間、銀行口座へお振込の手続きを取らせていただきます。 ※お客様都合によるご返品の場合、振込手数料はお客様負担となります。

■ GSTVポイントを利用してご購入した場合

- ご注文のすべてを返品される場合: 原則として、お支払いいただいた金額とポイント額をそのままお返しいたします。(※販売約款および利用規約に従った返品に限ります。)
- ご注文の一部の商品を返品される場合: 原則として、お支払いいただいたポイント額を優先してお返しし、差額をお支払いいただいた方法に準じてお返しいたします。(※販売約款および利用規約に従った返品に限ります。)

■ 交換について

お届け商品に不具合があった場合、交換をするための在庫を確認し、交換をさせていただきます。お手数ですが、弊社お客様サービスセンター(電話番号: 0120-170-243)までご連絡いただいた後、返品交換連絡票に必要事項をご記入の上「不具合商品」と「同梱物」を同梱し、弊社提携の配送業者(佐川急便またはヤマト運輸)による着払いにてご返送ください。商品を確認した後、交換商品の発送手配をいたします。詳しくは弊社お客様サービスセンター(電話番号: 0120-170-243)までお問い合わせください。

■ 確認に必要な事項 「お客様氏名」「ご住所」「電話番号」「注文番号」「商品番号」 商品の状態・様子

※確認のため、電話連絡をさせていただく場合がございますので予めご了承ください。
【発信者番号通知のお願い】 非通知設定にされている方は、恐れ入りますが、はじめに「186」をつける等して、番号を通知しておかけください。

INFORMATION

番組ガイド「GSTV FAN」定期購読のお知らせ

定期購読をご希望の方は下記のいずれかの方法にてご登録をお願いいたします。

※1年以内にご購入がない場合には発送を停止させていただく場合がございますので、予めご了承をお願いいたします。

WEBサイトから

「マイページ」▶「基本ご登録内容の確認・変更」▶「番組表定期購読」から「定期購読する」を選択

お電話から

GSTVお客様サービスセンターへご連絡ください。(下欄参照)



お電話での

ご注文はこちらから

0120-570-243

オペレーター受付時間 | 8時~26時(翌2時)

*自動応答によるご注文は、24時間受け付けております。
*自動応答ではご注文いただけない商品がございます。ご了承をお願いいたします。

商品に関する

お問い合わせなど

GSTVお客様サービスセンター

0120-170-243

受付時間 | 12時30分~20時30分

実物のサイズ感がわからない...

JEWELRY ACTUAL SIZE

ペンダントトップやピアリングなどのサイズ感をこちらでご確認できます!

本ページにそれぞれの代表的なサイズ(高さ)を実寸定規とともに掲載しております。実物のサイズ感がわからずお困りの際は、こちらをご参考いただけますと便利です。

ペンダントトップ

ピアリング



10.0mm



15.0mm



20.0mm



※こちらに掲載された商品の実物サイズではございません。
※商品番号が掲載されていない商品は、参考商品です。

リングやネックレスなどのサイズ表記についてはWEBでご覧いただけます。



GSTV サイズ表記 検索

身近で便利!

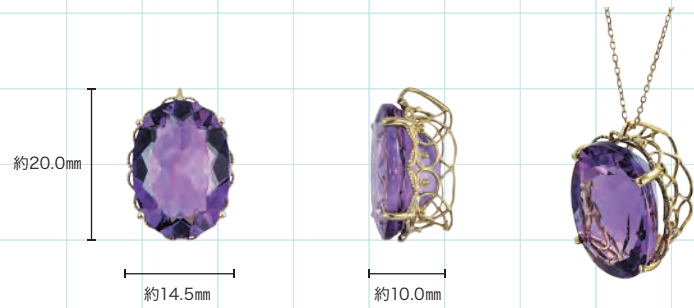
参考サイズ: 1円玉

- ・直径20.0mm
- ・厚み1.5mm
- ・重さ1g



20.0mm

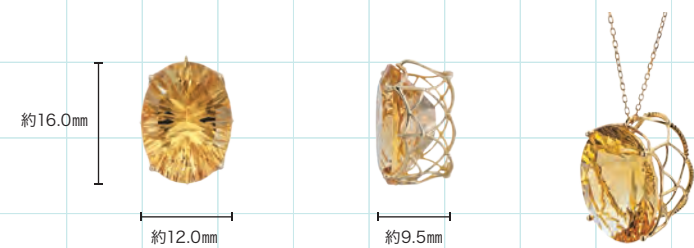
あの人気商品の実物サイズはこちら



5069717
K18YG アメシスト ペンダントトップ
AM 約10.00ct



5070262
純金 カメラ ペンダントトップ
約1.4g



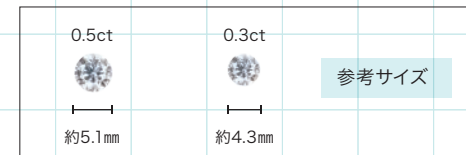
5068757
K18YG シトリン ペンダントトップ
CI 約7.00ct



5071542
K18YG サファイア ブラウンダイヤ
ペンダントトップ
SA 約0.55ct BRD 約0.08ct



5070680
PT950 Dカラーダイヤモンド &
ダイヤ ペンダントトップ
D 約1.00ct (D SI2 3EX) D 約0.06ct



※チェーンは付属しません

直径：
10mm

直径：
15mm

直径：20mm
(1円玉サイズ)

直径：26.5mm
(500円玉サイズ)



縦：26.0mm
高さ：22.0mm
(84円など切手サイズ)