

GSTV

宝石専門チャンネル
[ジュエリー☆GSTV]
2016年8月番組表

8

August 2016

生放送: 8:00~26:00(翌 2:00)

WEBでも同時放送!

<http://www.gstv.jp>

PARAIBA TOURMALINE

青い海をそのまま宝石にしたような印象的な色合いのパライバトルマリン。

希少性が高く、美しい色合いのパライバトルマリンを

手に入れたときの思い出は、一生忘れられない…。

1



2



1 341133 ¥698,000-

PT950 パライバトルマリン & ダイヤ リング
PRT 4.34ct D 約1.15ct

2 334558 ¥798,000-


K18WG パライバトルマリン & ダイヤ ネックレス
PRT 約4.66ct D 約0.66ct

MARI Collection

宝石は、地球が育んだ芸術作品です。
その神秘性をより一層引き出す
ジュエリーデザインをご提案いたします。




4

 ブルーバードシリーズより
優美なラインが印象のブローチ。ダイヤモンドと
パライバトルマリンがとても爽やかです。



3

 エレガントなフォルムにこだわった4つ葉のク
ローバー。ダイヤモンドを引き立てる空間表現と
迫力を共存させ、ブローチにお仕立てしました。



5



6

Mari

■MARI
Wimbledon College of Art(現ロンドン芸術大学)大学院ファインアート専攻修了
FGA(英国宝石学協会正会員)
大胆かつ繊細なデザインが魅力のGSTVのトップデザイナー。
使用する宝石にもこだわり、デザインされたジュエリーの品質はトップクラスを誇る。

3 **J344413** ¥498,000-
K18WG ダイヤモンド(リリーダイヤカット) & ダイヤ
ミステリーセッティング ペンダントブローチ
D 約3.35ct

4 **J341725** ¥279,800-
K18WG パライバトルマリン & ダイヤ ブローチ
PRT 約1.13ct D 約0.53ct

5 **J343150** ¥168,000-
K18WG ダイヤモンド ヒアス D 約1.20ct

6 **J341793** ¥498,000-
K18WG タンザナイト & アヤナスピネル & ダイヤ
& パライバ & アウイナイト ブローチ
TA 約5.20ct SP 約1.81ct D 約0.92ct PRT 約0.53ct
DTG 約0.21ct HA 約0.10ct

GSTV'S DESIGNER
AZUSHI



7



8



9



12



10



11



13

7 J341590 ¥148,000-

K18PG ムーンストーン & ピンクサファイア
 & ピンクダイヤ & 白蝶貝 ハヴェ ペンダントトップ
 MO 約7.00ct PS 約0.52ct PD 約0.38ct 白蝶貝

8 J341589 ¥168,000-

K18PG ムーンストーン & ピンクサファイア
 & ピンクダイヤ & 白蝶貝 ハヴェ リング
 MO 約7.00ct PS 約0.52ct PD 約0.37ct

9 J342009 ¥146,000-

K18YG ファンシーカラーサファイア & ファンシー
 カラーダイヤ & 白蝶貝 プローチ PS 約1.75ct
 OS 約0.70ct D 約0.36ct IYD 約0.09ct P 約2.5mm

10 331120 ¥228,000-

K18WG スペサタイトガーネット & マンダリンガーネット
 & カラーストーン ペンダントトップ
 MO 約2.08ct GS 約1.94ct OS 約1.38ct
 GA 約0.74ct BLD 0.36ct GA 約0.28ct

12 J338918 ¥176,000-

K18WG ブラックダイヤモンド & ダイヤリング
 BLD 約1.30ct D 約0.20ct

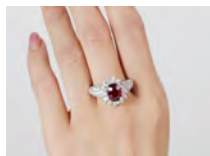
11 J344442 ¥89,800-

K18YG ツァポライト & ブラックダイヤ
 & ルビー ハヴェ リング
 TS 約1.05ct BLD 約0.43ct RB 約0.05ct

13 J337644 ¥49,800-

パラジウムシルバー 950/K18YG 天然ホワイトジルコン
 & ピンクサファイア & ツァポライト
 & オニキス ペンダントトップ
 ZI 約1.40ct SP 約0.27ct GA 約0.02ct

Traditional Style



14 **342643** ¥10,000,000-

PT950 ミャンマー産非加熱ルビー & ダイヤ リング
RB 3.03ct D 2.06ct

多くの人に好まれる美しい色合いのルビーのリング。センターの迫力に見合うようにダイヤを贅沢に使用し、ゴージャスさの相乗効果を生み出しました。



15 **343804** ¥498,000-

PT950/K18YG エルバイトトルマリン & ダイヤ リング T 約10.20ct D 約0.58ct

トルマリングループの一種エルバイト結晶のトルマリン。透明度と結晶成長過程で出来るインクルージョンの兼ね合いがとても魅力的です。主役となる石の迫力を生かしたお仕立てです。



16 **112077** ¥1,980,000-

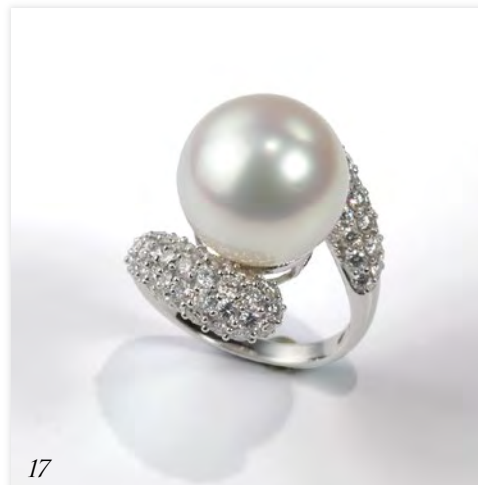
PT900 タンザナイト & ダイヤモンド ペンダントトップ TA 15.20ct D 約 1.13ct

最高クラスの色合いをもった大粒タンザナイトのペンダントトップ。高貴な雰囲気をご堪能ください。

PEARL

パール

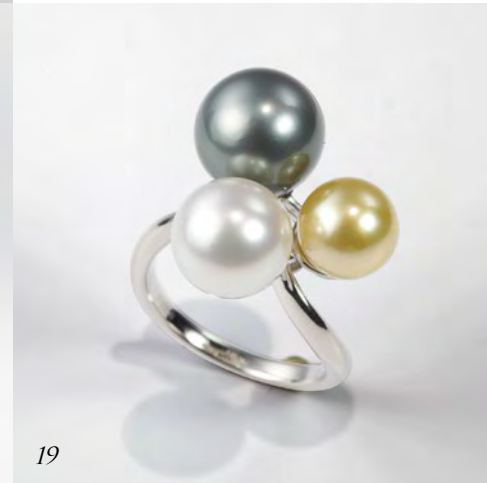
華やかで幸福感を醸し出してくれるジュエリーと言ったら、まず大粒の南洋真珠が挙げられるでしょう。気品と優しさが共存している真珠ならではの風合いと、ボディカラーに覆われているピンク系やグリーン系のオーバートーンから生まれる景色を楽しむのも所有する醍醐味です。



17



18



19



17 **J342423** ¥598,000-

K18WG 白蝶真珠 & ダイヤ リング P 約14mm D 約2.15ct



18 **J342738** ¥59,800-

PT950 黒蝶真珠 & 白蝶真珠 & ゴールデンパール
ペンダントトップ
P 約8-10mm



19 **J342739** ¥99,800-

PT950 ブラックパール & 南洋白蝶真珠 & ゴールデンパール リング
P 約8-10mm

MOTIF

モチーフ

20



21



22



20

318225 ¥318,000-

K18WG ダイヤモンド & ブラックダイヤモンド リング D 約1.40ct BLD 0.98ct

手の甲いっぱいに広がる羽のモチーフのリング。アメリカ ラスベガスのショーでも、この大胆なデザインが人気沸騰中。大粒ビーズ類のネックレスに通して、ペンダントトップとして楽しむのをお勧めします。

※ネックレスで着用しているパールは参考商品です。

21

J340612 ¥148,000-

K18WG ブラウンダイヤモンド & ダイヤ ペンダントトップ
BRD 約0.54ct D 約0.47ct D 約0.15ct

夢のあるティアラのモチーフをダイヤでお仕立てしたペンダントトップ。中心から下がったミステリーセッティング部分もほんのり内反りにするこだわりで仕上げました。

22

J338270 ¥106,000-

K18WG ブラックダイヤモンド & ダイヤ ペンダントトップ
BLD 1.00ct以上 BLD 約0.25ct D 約0.35ct

ブラック&ホワイトのダイヤモンドの大人可愛いトリプルハートのペンダントトップ。動きがあるラインのハートフォルムと、中心のローズカットのハートシェイプが素敵です。

PALLADIUM SILVER

おもちゃ箱から飛び出してきた元気な仲間たち！

23



24



25



27



28



26



23

J340584 ¥49,800-

パラジウムシルバー-950 サファイア & 天然ホワイトジルコン & ルビー
ブローチ SA 約3.00ct ZI 約1.53ct
RB 約0.02ct

24

J340308 ¥59,800-

パラジウムシルバー-950 ファンシーカラー
サファイア & ルビー & ブラックダイヤ
ブローチ SA 約3.35ct RB 約0.28ct
BLD 約0.01ct

25

J334014 ¥54,800-

パラジウムシルバー-950 ブルーサファイア & 天然ホワイトジルコン & ルビー
リング SA 約3.80ct ZI 約0.13ct RB 約0.04ct

26

J339358 ¥49,800-

パラジウムシルバー-950 天然ホワイトジルコン & ファンシーカラーサファイア & ルビー & ブラックダイヤ パヴェ
ブローチ
ZI 1.15ct SA 約1.13ct RB 約0.28ct
BLD 約0.48ct

27

J334784 ¥59,800-

パラジウムシルバー-950 パープルサファイア & 天然ジルコン & ツァボライト & ブラックダイヤ リング
PPS 約2.05ct ZI 約0.56ct
TS 約0.13ct BLD 約0.02ct

28

J335191 ¥22,800-

パラジウムシルバー-950 ジルコン & ファンシーカラーサファイア & シードパール & ツァボライト & ルビー & ブラックダイヤモンド ペンダントトップ
ZI 約0.8ct SA 約0.4ct P 2.4mm
TS 約0.08ct RB 約0.07ct
BLD 約0.01ct

MEMO

白金族の中にはパラジウムという金属があります。シルバーより錆びにくく、軽いという利点を活かし、GSTVでは独自の製法でシルバーに合金しています。よって、通常のシルバー製品と比べて、変色しにくく初期の状態を長く保つことが可能になりました。

リリー ダイヤモンド

Lili Diamonds

METEOR CUT

流れ星 それは、神秘的でロマンチックな響き
Lili社で考案されたメテオカットはダイヤモンドの流れ星



METEOR CUT

外周を10角形に研磨し、
ファセットを71面作ること
により、星のような煌きを
実現しました。Lili社の革
新的カットの一つです。

29

メテオカット



29 J342389 ¥998,000-

純プラチナ メテオカット ダイヤモンド
& ダイヤ リング D 0.60ct以上 D 約0.10ct

長い歴史と高度な技術をもつイスラエルの数あるダイヤモンド研磨会社の中から、GSTVではLili社と直接取引しています。Lili社は、角ダイヤに独自の技術とセンスを加え、常に革新的なカットを生み出しています。選び抜かれた美しいダイヤとLili社の技術の高さが現れているダイヤモンドジュエリーをご堪能ください。



30

30 J339244 ¥188,000-

PT950 ダイヤモンド (リリーダイヤカット)
フープピアス D 約1.00ct



31

31 J342715 ¥498,000-

K18WG ダイヤモンド (リリーダイヤカット)
ミステリーセッティング リング D 約2.50ct

IDAR-OBERSTEIN

イーダーオーバーシュタイン



32



33



34



32 **342135** ¥698,000-
K18WG/PG/YG タンザナイト & ルベライト & ダイヤ & イエローダイヤ & ピンクダイヤ & デマントイドガーネット & パライバトルマリン & アヤナスピネル ペンダントトップ
TA 約13.74ct RT 約3.46ct D 約0.49ct DTG 約0.03ct PRT 約0.02ct SP 約0.02ct

タンザナイトとトルマリンの一種ルベライトに彫刻された生き生きとしたフラワーリーフに3色のダイヤを使用し蝶のモチーフを飛ばしました。



33 **J343162** ¥228,000-
K18YG スモーキー Quartz & ダイヤ ペンダントトップ QU 約75.00ct D 約0.03ct

スモーキー Quartz にバラのお花をカービングしたペンダントトップ。彫刻の花びらから透けて見える金のデザインの融合が秀逸です。



34 **J342127** ¥178,000-
K18PG ローズ Quartz & デマントイドガーネット & パライバトルマリン & H&C ダイヤ リング RQ 約33.0ct DTG 約0.05ct PRT 約0.04ct D 約0.03ct

柔らかな透明感が魅力のローズ Quartz を使ったカービング。まるでバラの芳香が聞けるような満開の広がり華やかなリングに仕上がりました。



Atelier Munsteiner
ムンシュタイナー



35



36



37



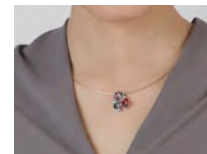
35 **345284** ¥1,880,000-
PT950 ムンシュタイナーカット アクアマリン & トルマリン リング
AQ 6.20ct T 2.55ct

迫力あるサイズ感とスタイリッシュなデザインが、アメリカ・ラスベガスで注目されたリング。ピンクとブルーの組み合わせがとても素敵です。



36 **345285** ¥1,780,000-
K18YG ムンシュタイナーカット トルマリン & ダイヤ リング
T 9.50ct D 0.19ct

アメリカ・ラスベガスに出品されていたインパクトのある色合いと斬新なデザインリング。コンテンポラリーアートのような仕上がりが個性的です。



37 **J338456** ¥248,000-
K18WG ムンシュタイナーカット トルマリン & ダイヤ ペンダントトップ
T 約4.10ct T 約0.15ct D 約0.009ct

多石使いで、ムンシュタイナーカットのそれぞれの表情の違いと、色石の美しさを同時に楽しめるように考えたペンダントトップ。デイリーにお楽しみいただける逸品です。



38 ハンス・ディーター・ロート作(手彫り)
「エロスとケルベロス」



187544
K18WG
ハンス・ディーター・ロート
手彫りメノウカメオ
& ダイヤ ループタイ
カメオ 約27×35mm
D 約0.08ct ¥888,000-



39 ハンス・ディーター・ロート作(手彫り)
「走るアテナ」

187551
K18WG ハンス・ディーター・ロート
手彫りメノウカメオ & ダイヤ ペンダント
トップ/ブローチ カメオ 約18×9mm
D 約0.16ct ¥624,000-



40 「花輪を手に持つニケ」(手彫り)

180348
K18WG 手彫りカメオ リング
カメオ 約17×12mm D 0.04ct
¥493,000-

おひつじ座



かに座



てんびん座



やぎ座



おうし座



しし座



さそり座



みずがめ座



ふたご座



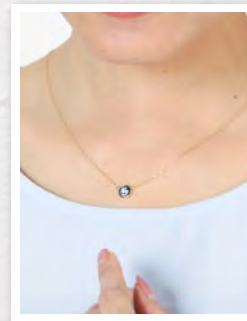
おとめ座



いて座



うお座



41
K18YG メノウカメオ
ネックレス カメオ 約6×6mm
¥32,800-

オニキスに星座のモチーフを彫刻したペンダントトップ。K18チェーンを付けてお仕立てしました。好きな星座モチーフをお選びください。お守りのな、常に身に付けておきたい逸品です。

ご注文は品番にて承ります

おひつじ座 J181556	かに座 J181559	てんびん座 J181562	やぎ座 J181565
おうし座 J181557	しし座 J181560	さそり座 J181563	みずがめ座 J181566
ふたご座 J181558	おとめ座 J181561	いて座 J181564	うお座 J181567

Zancan

MADE IN ITALY

MEN'S JEWELRY

詫間宝石彫刻

Takuma Gem Carving

— 創業 四十八年 —



42 397432 ¥61,800-

Zancan SV カフス



43 397435 ¥40,800-

Zancan ST カフス



44 397426 ¥42,800-

Zancan SV/K18PG プレスレット



詫間 悦二



詫間 康二

45

J342987

水晶彫刻 置物「お地藏さん」
ダイヤモンド付
QU 700.00ct以上 D 約0.01ct
¥49,800-

伝統工芸士

詫間 悦二さん 1941年生まれ

詫間 康二さん 1973年生まれ

1967年に悦二さんが山梨県甲府市で詫間宝石彫刻を始められ、現在はお家族で詫間宝石彫刻を営まれています。悦二さん、康二さん(長男)ともに「伝統工芸士」として認められている素晴らしい宝石彫刻技術をお持ちです。



伝統工芸士とは

その産地固有の伝統工芸の保存、技術・技法の研鑽に努力し、その技を後世の代に伝えるという責務を負っています。

シーンに合わせた ジュエリー選び

和装編

江戸時代中期から後期は、金工品の技術や洗練度も最高峰に達し、武士達の刀剣の鏢(つば)や笄(こうがい)は、斜めから見られる角度を考えた装飾を特注したり、メッセージや意味を持たせるデザインにこだわった粋なものがありました。時代は下り、刀剣が不要になると、発達した金工芸術を持った職人たちは、根付・帯どめや簪(かんざし)の製作に携わるようになったと言われています。先月までは洋装を中心にコーディネートをしてきましたが、今回は、GSTVで紹介している商品で、和装のときに楽しめる帯留め・かんざしにフォーカスしたいと思います。また、洋装と共有できるアイテムもご提案致します。



話題になること間違いなし!



J344015
K18PG/YG 白蝶貝 & ピンクサファイア & アヤナスピネル & オレンジサファイア
ペンダントブローチ PS 約2.37ct
SP 約0.50ct OS 約0.30ct
¥148,000-



J336335
K18YG ロードナイト & カナリトルマルリン リング
RHO 2.00ct以上 T 約0.15ct
¥59,800-



ジュエリー好きの女性は、帯留め・かんざしを加えて上手に楽しんで…

和装は、洋装と違って昼の装いと夜の装いとでは区別されていません。紋の入れ方・訪問着・小紋etc、又は帯の組み合わせなどで、カジュアルからフォーマルまで着物の格に変化をつけることができますが、ジュエリー好きの女性は、帯留め・かんざしを加え、上手に楽しんでみませんか?



J339485
K18YG 黒蝶真珠 & 白蝶貝 & オニキス ペンダントブローチ
P 約8-10mm
¥135,000-



<帯留めカメオの裏側>



J342396
PT950/K18YG
ムンジュタイナーカット
ペリドット & ピンクトルマリン
& アクアマリン リング
PE 約6.00ct T 約0.15ct
AQ 約0.15ct
¥398,000-



(187590)



(187591, 187592)



187590
K18YG メノウカメオ
帯留め カメオ 約29×39mm
帯留め通しの全具内寸 約5×12.5mm
¥478,000-



187591
K18YG メノウカメオ
帯留め カメオ 約26×34mm
帯留め通しの全具内寸 約4×11.5mm
¥248,000-



187592
K18WG メノウカメオ
帯留め カメオ 約26×34mm
帯留め通しの全具内寸 約4×11.5mm
¥248,000-

浴衣で遊びに出かけるときは、手持ちのブローチを簪代わりに…

浴衣を着て、お祭りや花火大会に遊びに出かける時、手持ちのブローチなどUピンで留めてかんざし代わりに装えます。髪を整えた最後に、Uピンを上方から下方に向けて差すと落ちにくくなります。複数のピンを使用すると安心です。



J336149
K18WG 白蝶貝ブローチ
¥59,800-



レディのための
注意点

お茶席では、装飾品はご法度なので、帯留めもかんざしも遠慮しておきましょう。また、スイスの装いのマナーのクラスでは、着物自体がアートなので、日本で着物を着させていただく機会があったら、「あなたのためのジュエリーはすべて外すのが礼儀」と言っていました。時代で常識も変わりますが、知らずにするのは違ってするのは違います。シチュエーションを考えて楽しみましょう。

※商品番号が掲載されていない商品は、参考商品です。

鍛造 リング



ジュエリーコメンテーター 渚野 泉 工房訪問記



常務取締役の野澤さん

GSTVでも大変人気をいただいている鍛造リング。なかなか聞き馴染みのない名称ですが、一体どのように作られているのか。気になる工場にジュエリーコメンテーター渚野さんが潜入しました。

お話を伺ったのは鍛造リング製造メーカーの常務取締役である野澤さん。鍛造リングの魅力について伺います。(以下敬称略)

渚野 「本日は工房を見学させていただいてありがとうございます。鍛造リングを実際に作っている工程は拝見したことがないので、とても参考になりました。鍛造というのが製法であることはわかっていたのですが、実際にこれほど違うとは驚きでした。そしてわかっただけでも、鍛造というのが耳馴染みがなくて……。」

野澤 「知らない方が聞くと、人の名前みたいですよ(笑)鍛造さんのリング。どうしたら浸透するだろうと思って、「鍛造さん」というキャラクターを作ってSNSで公開しようかと思ったくらいなんです。ジュエリーに似つかわしくないかと思い、断念しましたが。」

渚野 「鍛造さん! ちょっと見てみたい気もしますが。」

鑄造(ちゅうぞう/キャスト) 製法

最も一般的なジュエリーの製造法。高温で溶解した金属を指輪の形の鑄型に流し込み、冷えて固まった指輪を研磨して製品にする。デザイン性に優れた商品が製造できるが、鍛造に比べると柔らかい。

鍛造(たんぞう) 製法

ヨーロッパ(ドイツ・スイス等)で伝統的な製造法。金属を溶かすことなく、機械で加圧、圧縮を繰り返しながら指輪の形にする。地球で一番硬いダイヤモンド等を使い、精密機械で1本づつ模様になるように削り出して作るの、地金が鍛えられて、硬くて疵が付きにくく、変形しにくい*。

渚野 「始めにカットされたリングを見せていただきましたが、厚さはそれほどでもない丸いドーナツ状の状態から、リングのような立体的な形状になるというのが実際に見ても信じられなかったです。」

野澤 「始めにカットした状態では1.5mmから3mmくらいなのですが、その厚みが逆にリング自体の厚みになるんですね。あのドーナツ状の板をプレス機で何度もリングの形になるように絞るんです。最初のカットには45トン、プレスには10トンの圧力を加えるんですよ。」

渚野 「その圧力だけで、鍛造がどれほど硬く作られているかわかりますね。でも、そうして出来上がるのは真円のリングで、デザインのバリエーションはあまりないのかと思っていたのですが、そんなことはないんですね。」



リングのもとになる地金をカット



圧力をかけて厚みを作る

野澤 「そうなんです。むしろ、そのデザインこそが鍛造リングの魅力だと思っているのです。特にGSTVでは、他にはなかなかないようなものをご紹介させていますね。鍛造リングは地金同士を組み合わせたり、表面にとても繊細なデザインを施したりなど、様々なことができます。特に表面の加工は1/100mmの精度で精密機械で模様を入れるのですが、鑄造では地金のヨレなどにより、このような精度は出ないんです。この模様はダイヤモンドの刃を使って入れるのですが、それにより削り出されたラインは、仕上げの磨きを行った時とほぼ変わらないくらいのレベルに仕上がります。それによって鏡のように美しく輝く稜線が描けます。鍛造リングの魅力は強度や硬度ばかりが伝えられていますが、この輝きを生み出せることこそ、一番の魅力だと思っています。」



繊細な加工は鍛造リングならではの



ダイヤモンドの刃で模様を入れるので、磨かれたように艶やかな線が描けます



ダイヤモンドの刃の形状によって出来上がる模様や加工も様々

渚野 「なるほど。仕上げの磨きを裏面や側面しか行っていないのは、そういうことにあるんですね。」

野澤 「デザインを入れた後に磨きを必要とするのでは、滑らかな稜線は描けません。だからこそ、ダイヤモンドの刃を使用することにこだわりがあるんです。1本数万から数十万円するのですが……。」

渚野 「鍛造リングの魅力は、強度、硬度、緻密なデザインにダイヤモンドの刃による輝くラインなんですね。」

野澤 「はい。これらを一言で表現できるようなキャッチーな名前を是非つけていただきたいと思います。」

渚野 「鍛造リングの新しい名前ですか? 難題ですね(笑)」

今回取材をさせていただいた野澤常務は新しい鍛造リングとともにGSTVにご出演予定です。まだ、鍛造リングを手にしていないという方も、是非鍛造デビューをお勧めいたします。

*曲げ強度約2.5倍以上、Hv硬度(引っかかり耐性)約1.5倍以上(製造元調べ)

鍛造 リング



J345242
K18PG/K18WG 鍛造リング 5.3g以上
¥65,000-



J345240
K18GG/WG/PG 鍛造リング 3.8g以上
¥51,800-



322413
PT900/K18PG H&Cダイヤモンド
鍛造リング D 約0.01ct ¥39,800-



J344868
K18WG 1.8g以上
¥24,800-



J344866
K18GG 1.8g以上
¥22,800-



J344864
K18PG 1.8g以上
¥22,800-

スターカット 鍛造 リング

私の宝石物語

第二十一話

スポーツキャスター・女優 大林素子さん

各界で活躍する有名人の方々が、宝石への想いを紡ぎ出す「私の宝石物語」。

リオ五輪が開催される今月は、元女子バレー全日本エースアタッカーとして、過去3回のオリンピックに出場し、リオ五輪では女子バレーの解説を務める大林素子さんが登場。

バレーボール選手とジュエリーの、気になる関係について語ってくれました。



現役時代、ソウル、バルセロナ、アトランタと3大会連続でオリンピック出場を果たし、解説者としては、今回で実に4度目の五輪に臨む、筋金入りのオリンピック、大林さん。今でこそ、アスリートもジュエリーを楽しめる時代になりましたが、大林さんがオリンピックに出ていた当時は、バレーボール選手とジュエリーはあまり縁がなかったといいます。

「私が現役だった1980年代のスポーツ界は、今とは違って、ジュエリーを着けてはいけない、という時代だったんです。バレー界でも、コートに出る時に『オシャレ』というものは存在しなかったんですね。戦うために顔はスッピンだし、髪の毛は真っ黒。爪もネイル無しが当たり前。ジュエリーに至っては、ネットに引っ掛かったり、突き指のリスクだったり、プレーの邪魔になるもの、という認識だったと思うんです。」

とは言いつつ、日本を背負って立つバレーボーラーも、同年代の女の子同様「オシャレ」に憧れるお年頃。そこで大林

さんが、まず挑んだのが…!?

「ポニーテールです! 当時は、邪魔だから髪の毛も伸ばしちゃいけない、という時代。でも『鮎原こずえ』(一世を風靡したバレーボール漫画『アタックNo.1』の主人公)に憧れてバレーを始めた私としては(笑)、ポニーテールは一つの夢だったんです。それでも最初からは出来なくて、自分がキャプテンになり発言権など持つようになってようやく。アトランタでポニーテールが出来たんです!」

他にも「ハイレグのブルマー」や「ピンクの紐のシューズ」など、大林さんがバレー界で起こした「オシャレ革命」はいくつかありますが、その最大とも言えるのが、「ジュエリーを着けた」こと! それまでのバレー界のタブーを破り、「コートにジュエリーを持ち込んだ」パイオニアなんです。

「バレー選手だって年頃だから、ジュエリーに興味はあるんです。でも日本では着けちゃいけなかったから、私が着けたのも、イタリアのセリエAでプレーした時です。イタリアンゴールドのクロスネックレスで、日本に帰ってからも、引退するまでずっと着けてたら、若い選手たちも暗黙のうちに

着け出しましたね(笑)。」

それから20年。大林さんがバレー界に「解禁」したジュエリーは、今や選手たちを彩るだけでなく、選手たちを支える大きな「チカラ」になっているといいます。

「コートの中でジュエリーが着けられるようになったといっても、それは最低限のもので、だからこそ選手は、とっておきの一つを着けて挑むんです。彼氏からもらったものなのか、あるいはお母さんの形見なのか、人それぞれだと思いますが、それが頑張るエネルギーになるし、戦う中での大事な支えになる。選手にとってジュエリーは、大きなチカラをくれるものなんですね。ちなみに今の全日本の選手たちも、みんな素敵なネックレスを着けてます。彼氏からのプレゼントを着けてる選手もいるみたいですよ(笑)。」

ロンドン五輪の銅メダル以上を目指す選手たちが、どんな煌めきをまわってリオで戦うのか、「ジュエリー目線」で試合に注目してみるのも面白いかも!? 大林さんの解説と共に、楽しみにしたいところです。

女子バレー界に「ジュエリー」というオシャレをもたらした大林さん。49才独身の現在、どんなジュエリーに彩られているのでしょうか?

「物心ついた時からピンクが大好きで、カジュアルなアクセサリーはピンクのものばかり。ピンクを身に着けると、テンションが上がるんです(笑)。パールも好きで、星のモチーフとパールを組合せたネックレスはヘビロテしてます。いつの日かピンクの宝石が付いた指輪をもらうのが夢で、ずっと待ってるんですけど、気が付いたら49年もたっちゃって(笑)。でもそれだけは自分で買わずに、待ち続けたいと思います!」

頑張れニッポン! 頑張れ大林さん!?



「バレー界初のジュエリー」となった、イタリアンゴールドのクロスネックレス



ヘビロテしている、お気に入りのネックレス

▼気分を上げてくれる、ピンクの小物たち



■大林素子さん プロフィール

1967年東京生まれ。中学1年からバレーボールを始め、高校バレーの名門・八王子実践高校に進学。1986年、日立に入社。1995年、イタリア・セリエAのアンコーナと契約し、日本人初のプロ選手となる。全日本メンバーとして、ソウル、バルセロナ、アトランタ五輪に出場。1997年の引退後は、スポーツキャスター、女優、大学客員教授などマルチに活躍中。



コランダム (ルビー、サファイア) の加熱処理

コランダムを美しく発色させる加熱処理

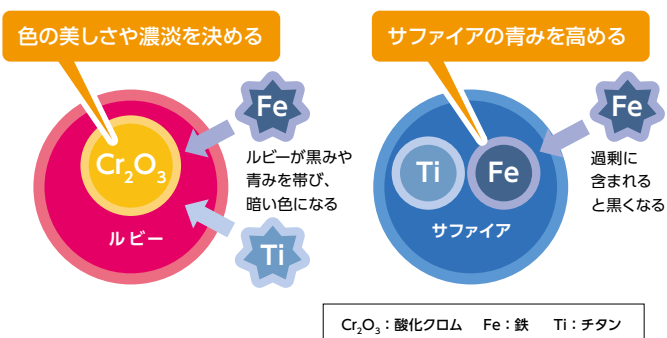
自然界で生まれた宝石は、掘り出された原石をそのままカットして仕上げていると思われがちですが、自然そのままに美しい色を持っていることは、極めて希です。色合い、美観の僅かな差によって、その価値が著しく異なる宝石においては、過去から現在まであらゆる改良や改善の手段が考えられてきました。宝石加工の数千年にわたる歴史の中でも、最も古くから行われている方法は加熱処理です。それ以外にも現在では、化学的着色、照射処理、拡散加熱処理などのさまざまな処理法が用いられています。

カラーストーンとして代表格ともいえるコランダム(ルビー、サファイア)は、自然の状態ではほとんどが美しい色になりません。コランダムは下記の図にあるように結晶体に含まれる要素によって、美しい色が損なわれるのです。このような宝石は、加熱処理によって、黒味の要因である元素クロムや鉄やチタンなどの電荷を変え、色の鮮やかさを増し、色味を改良することができます。

コランダムの美しさに影響するもう一つの要因は、結晶中に大量に存在するシルク・インクルージョンです。結晶が出来上がったとき、温度が下がることで針状のルチル結晶ができます。これにより石の透明度は低下し、褐色を帯び、サファイアの色が悪くなってしまいます。

ルビーの加熱処理は、1000℃前後の電気炉で数十時間にわたり熱処理をします。ブルー・サファイアは、1400~1500℃の高温を必要とし、ガスやディーゼルのオープンを用いて熱処理をします。この熱処理により、宝石に含まれたシルク・インクルージョンが溶かされ、透明度

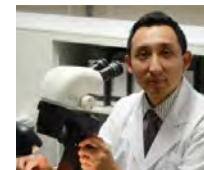
自然なコランダムの色に影響する要因



▲ コランダム加熱処理に用いるガスオープン

■ 阿依 アヒマディ博士 理学博士・FGA

京都大学理学博士号取得後、全国宝石学協会 研究主幹を務め、2012年にGIA Tokyoラボを立ち上げる。現在は宝石科学のコンサルタントとして、宝石における研究、教育セミナー、宝石鑑別などの技術サポートを行っている。宝石の研究、鑑別に関しては日本を代表する宝石学者。



が増します。このような加熱処理の際、熱処理の効率を上げるために、鉱物の一種である「ボラックス化合物」を利用することがあります。

しかし、加熱対象であるコランダムに、隙間や割れ目などがある場合には、加熱と共に石の隙間や割れ目や表面の空洞などにボラックスが浸入し、無色透明な残留物質として残ってしまう場合があります。

国際鑑別ラボでは、その程度を大、中、少量という三段階に分け、“残留物質”という表現で記載しますが、日本国内の鑑別機関では、“透明物質の充填を認む”という記載をします。国内外で言葉の使用が異なるので、まったく異なる印象を与えてしまいます。

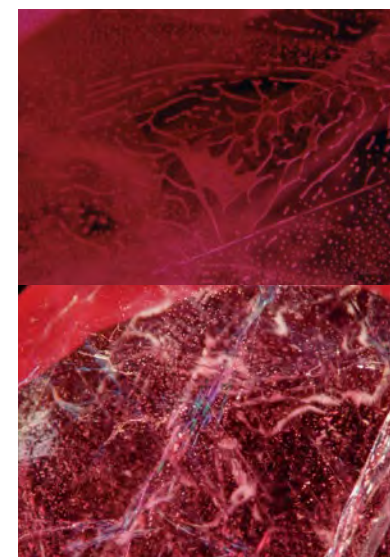
注意が必要な鉛ガラスの含浸処理

含浸処理というと、2004年の始め頃から、透明度の改善を目的として非常に品質の悪い、割れ目を含んだアフリカ産ルビーを、鉛ガラスを用いて改良する処理が見られるようになりました。このような石は、宝石市場に急速に広がり、全国宝石学協会は国内外に注意を喚起しました。過度の含浸がコランダムの重量や耐久性などに影響を及ぼすことが懸念されたのです。

鉛ガラスの含浸処理は、ルビーに留まらず、各色サファイアにも適用されるようになり、含浸される物質もPb(鉛)だけでなく、Bi(ビスマス)も使用されたものが見られるようになりました。この含浸処理が行われた石は、宝石顕微鏡による拡大検査で、青~紫色の不自然な光の効果(フラッシュ効果)が観察されます。この処理は前者の残留物質が残る加熱処理とは全く異なり、識別には注意が必要です。



▲ 加熱前(上)、加熱後(下)のサファイア



▲ ルビー加熱処理による残留物質(上) 鉛ガラスによる含浸ルビー(下)

BS-TBS

BS6 (161ch) 無料放送

毎週 土曜

17:00 ~ 17:30

麗しの宝石物語

GSTV プレゼンツ

アフリカ大陸の宝石たち

「アフリカ大陸編」は9月の放送予定です。

人類発祥の地とも言われているアフリカ大陸。アジア大陸に次いで2番目の大きさを持つ大陸です。サハラ砂漠より南は、かつて「暗黒の大陸(ブラックアフリカ)」とも呼ばれたり、20世紀まで奴隷貿易が行われていたり、いまだ未開の地というイメージがありますが、文明自体は古代から存在していたそう。麗しの宝石物語をご覧いただいている方はピンときていると思います。そう、そのような場所には必ず素晴らしい宝石があることを・・・

8月の麗しの宝石物語は以前の放送で訪れた地をもとに、新たに再編集した内容でのお届けとなります。そして翌月9月の放送はアフリカで採掘される宝石にスポットを当てます。モザンビークベルト上に存在する2ヶ国、モザンビーク、タンザニアを訪れ、それぞれの地を代表する宝石の形成の秘密や文化など幅広い角度からお届けします。大きなアフリカ大陸同様、本コラムも2ヶ月に渡る拡大版!どちらもお見逃しなく!



さまざまな宝石の原石が形成される「モザンビークベルト」

今回の目的地はモザンビーク、タンザニアです。アフリカは治安や衛生面に不安があるのですが、宝石を生業としている以上、必ず行かなければならない場所です。そしてその目的地には、ある興味深いものが存在します。それは「モザンビークベルト」。「広域変成岩帯」と呼ばれる地層です。この地層は5億5千万年前から9億5千万年前の間に、地殻の構造変化とともに形成

されたと考えられていて、その地層の中にはさまざまな宝石の原石も形成されています。実はこのモザンビークベルトが通る場所にある国が、モザンビーク、タンザニア。今回の撮影ではGSTVゲストのカピルさんと理学博士アヒマディさんが同行。いろいろな見方で宝石を楽しむことができそうです。

●世界最大のルビー鉱山「モンテプエズ・ルビー鉱山」

羽田からカタールのドーハ、ケニアのナイロビを経由してモザンビークのペンバに到着。そこから



▲ 厳重な警備がされるモンテプエズ鉱山入口。



▲ 精力的に調査をするアヒマディ博士。

170キロほど西にある町、モンテプエズへと向かいました。この地での目的は2009年に発見された世界最大のルビー鉱山 モンテプエズ・ルビー鉱山(Montepuez Ruby Mining)の訪問です。

鉱山到着後、さっそく動き出したのがアヒマディ博士。完全に学者の目で地層を調べ始め、5億年前の川の跡である一次鉱床^{注1}では無数の堆積したルビーを確認できました。次に見に行った二次鉱床^{注2}では巨大な重機を使って毎日数十トンの土砂を採掘しています。ここでもアヒマディ博士は果敢にルビーの採取に挑戦。学者さんは研究のためならどこにでも飛び込んでいくんだろうな、と感心しながらその様子を伺っていました。残念ながらその地層では1トンの土砂から数カラット分しかルビーは採掘されず、大きなルビー原石の採取を望んでいたアヒマディ博士の挑戦はちょっと失敗?だったのかもしれませんが。

次に集められた土砂を洗浄する場所にやってきました。近代的な大規模なシステムで効率よくルビーとその他を分けていきます。ここではかなり多くのルビー原石を見ることができました。そして次にソーティングです。最後の工程で集められた原石を、色や品質、大きさなどで分けていきます。ここでもアヒマディ博士はモザンビーク産ルビーの特色や質をチェックしていました。

今回のコラムはアヒマディ博士中心でしたが、後編はおなじみカピルさんがタンザナイト鉱山で大活躍! ?来月号のレポートもお楽しみに!

注1: 宝石が形成された場所で商業ベースでの採掘が可能な鉱床
注2: 堆積した砂から採掘する鉱床



▲ 選別前の原石の中で光るルビー原石。



▲ 一次鉱床全景。



▲ 一次鉱床から採掘されたルビーの原石。



▲ 二次鉱床全景。



▲ 二次鉱床でルビー原石の採取に挑戦!



▲ 選別されたルビー原石。

今回の模様は9月放送の「麗しの宝石物語」でご紹介いたします。三大貴石のひとつであるルビー、深い青が美しいタンザナイト、緑鮮やかで人気のツァボライトを中心にお届けするアフリカの宝石文化をお楽しみください。

Q WEBサイトで購入するとき、電話で購入するとき、ポイントが別だと言われました。どちらのポイントもあわせて使うことはできないのでしょうか?

お答えします!
GSTV

ご不便をおかけして申し訳ありませんでした。WEBサイトでお客登録をされたお客様は同じお客様番号をお電話や店舗でもご使用いただくことができるようになりました。これまでお貯めいただいたポイントも移行いたしますので、お客様サービスセンターまでお電話ください。

お客様番号が 統合できるようになりました!



WEB お客様番号でお電話でも店舗でもお買い物いただけます。

統合をご希望の場合、ご本人確認が必要となります。必ずお客様サービスセンター (0120-170-243) までお電話にてご連絡ください。

Q 見たかった番組を見逃してしまったり、商品の詳細をもう一度確認したいとき、放送が見れると便利なのですが…

お答えします!
GSTV

WEBサイトのTV番組表から最大2週間分の録画放送がご覧いただけるようになりました。商品ごとの録画放送や録画放送からワンクリックでお買い物など、今後ご利用いただけるように改修も行ってまいります。ますます便利になるWEBサイトもぜひご活用ください。

WEBのテレビ番組表

本日のベストセラー	麗しの宝石ショッピング
MC 佐々木 優	MC 辻 直樹
コメンテーター 大久保 洋子	コメンテーター 小俣 友里
録画放送を見る	録画放送を見る

見逃した番組が視聴できる!

click!

Q いつも買うたびに商品のケースが溜まってしまいます。捨てるのももったいないし…もっと簡単に送ってもらうことはできないの?

お答えします!
GSTV

新しくポーチ包装をご利用いただくことができました。ご注文時にオペレーターにお申し付けください。また、WEBサイトからも商品ごとに包装をお選びいただくことができます。ぜひご利用ください。

ポーチ包装が 選べるようになりました!



ジュエリーコメンテーター 小山 泰治 さん
GIA GGを取得しジュエリー業界へ。
卸から販売まで国内のみならず海外でも幅広い
ステージで経験を活かす敏腕ジュエラー。



Q チェーンの各部位の名称を教えてください

お答えします!
GSTV



Q K18のKって何?

お答えします!
GSTV

Kはカラットゴールド K18は75%が金
K18のKとは、カラットゴールドの意味で、金の純度を表します。カラットゴールドは24分率で表します。すなわち、K24=純金です。K18は18/24で、75%が金であることを表しています。残りの25%は、割金です。

割金の種類や割合は、金の種類によって異なります。ヨーロッパでは、千分率で打刻するのが一般的です。イタリアンジュエリーなどで、750の刻印があるものは、K18と同じになります。

ちなみに、PTはプラチナ、SVはシルバーです。こちらは千分率で打刻するのが一般的ですので、純プラチナはPT1000という表記になります。ただ、完全にピュアな状態では加工ができないため、99.9%までピュアであれば、純プラチナ、純金と認められています。表記の基準も改訂されたので、純プラチナはPT999や純PTと刻印されます。日本のジュエリーには純PTと刻印されることが多くGSTVでも、分かりやすいように「純PT」の刻印を主に採用しています。



おしえて! GSTV

地金編

残りの25%の配合次第でこだわりの金属の色合いを作る
K18の残りの25%は何が使用されているのか、ブランドによって違いはありますが、シルバーや銅、パラジウムなどが一般的です。この刻印に表記されない残りの部分の金属を割金と呼びます。

この割金にどのような金属をどのような配合で使用するかによって金属の色合いが異なります。イエローゴールドやピンクゴールドの色の違いもこの割金によって違いますので同じイエローゴールドでも色が違うぞ?などということもあるのです。ちなみに、ホワイトゴールドは最後にロジウムのメッキを行いますので、ブランドや工場による色の差はあまりありません。

その代わりに、割金次第では、金属の伸びや加工のしやすさが変わるので、同じ工場でも製品に合わせて変えています。表には出ませんが、こだわりを込められた25%なのです。

Q チェーンに使用される地金って、どんなものがあるの?



主な物に、K18YG (K18イエローゴールド)、K18WG(K18ホワイトゴールド)、K18PG(K18ピンクゴールド)、PT850 (プラチナ850) があります。GSTVでは、明るい黄色が印象的なK18GG(K18グリーンゴールド) やアンティークなどによく使われているK18CG(K18シャンパンゴールド)、また、純金、純プラチナのチェーンもご紹介しています。

たくさんの加工方法がある地金ジュエリー

そもそも「地金(じがね)」とは、加工の材料となる金属のことです。ダイヤモンドやカラーストーンを使ったジュエリーの金属部分のことも地金といいますが、石を使わず、金属の細工のみで仕上げたチェーンやリング、ピアスなどをGSTVで総称して地金(ジュエリー)と呼んでいます。地金倶楽部のお時間を見ていただくと、地金製品だけでも加工の方法によりたくさんの種類やデザインがあることを感じていただけると思います。

地金ジュエリーはアレンジ次第でカジュアルにも、ゴージャススタイルのアクセントにもなりますので、今年の夏は地金ジュエリーのコーディネートを楽しんでみてください。



夏のカジュアルスタイルにオススメ! チェーンも重ね付けスタイル!!

E342299 K18WG ベネチアン チェーン 約50cm 幅:約0.8mm 2.1g以上 スライドアジャスター ¥21,800-

E342298 K18YG ベネチアンチェーン 約50cm 幅:0.8mm 2.1g以上 スライドアジャスター ¥21,800-

初 づくし!



イオンモール 初 千葉県 初

ご購入特典

2万円以上お買い求めいただきましたお客様限定で、オープンイベント期間中

お食事券

すぐに使える1,000円のお食事券プレゼント!

無料メンテナンス

クリーニングやチェーン切れなどご相談に応じます!

新規購入特典

¥2,000- 当日使える2,000円クーポンプレゼント!

GSTV 初 大型ショールーム イオンモール幕張新都心店

8.8 10:00~ Mon OPEN

日替わりでコメンテーターも来店予定!

OPENING SALE 8月8日(月)~14日(日)



オープニングセール 事前のご予約で お楽しみプレゼント! 0120-170-243

オンエア商品をはじめ新作、アウトレット商品が集結! 是非ご来店いただきご覧ください!



GSTV イオンモール幕張新都心店 〒261-8535 千葉県千葉市美浜区豊砂1-1他 GRAND MALL 2階



JR 海浜幕張駅 北口より 徒歩約17分(イオンモール幕張新都心店まで)

GSTVご視聴方法

番組をもっと見やすく!ご注文をもっとやすく!
GSTVのWEBサイトは日々進化しています!

WEB

GSTVはWEBでテレビと同じ放送が
24時間いつでもご覧いただけます!

24h
放送^{※1}

GSTV 検索 <https://www.gstv.jp/>

オンエア中、オンエア済みの商品も
チェックしてご注文いただけます。
もちろんスマホも対応!



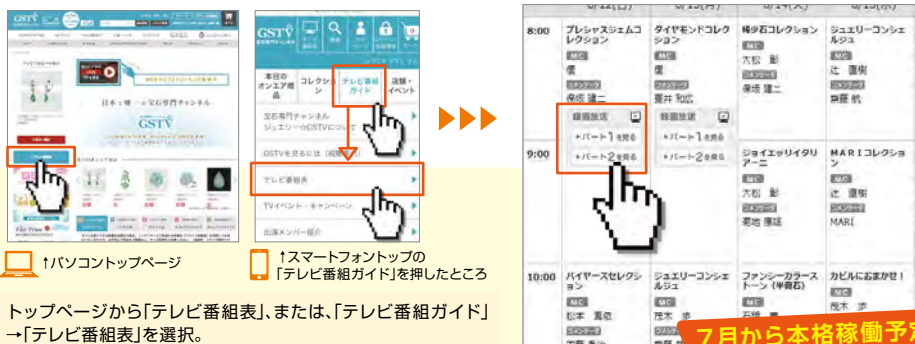
スマホ
でも

パソコン
でも

WEBの番組表ページから

ちょっとうれしい
ニュース

放送済みの番組が見られるようになりました!



↑パソコントップページ

↑スマートフォントップの「テレビ番組ガイド」を押したところ

トップページから「テレビ番組表」または、「テレビ番組ガイド」→「テレビ番組表」を選択。
「テレビ番組表」が表示されたら見たい番組の「録画放送を見る」を押してご覧ください。

↑テレビ番組表

7月から本格稼働予定!

※準備ができた段階でアップしていきます。
※視聴可能な放送は放送日から1週間以内です。

キャンセルについて

キャンセル可能時間
当日のご注文のみ **0:00 ~ 23:59まで**^{※4}

0時からのご注文を「当日のご注文」とし、ご注文当日の23時59分までをキャンセル可能時間といたします。

●この変更によりご注意くださいこと
ご紹介する商品の放送時間が遅い時間になるにつれ、キャンセル可能時間も短くなります。特に22時放送の番組でご紹介する商品をご注文いただいた場合、キャンセルは番組終了時間の1分前までとなりますので予めご了承の上、ご注文をお願いいたします。

「お客様サービスセンター」
0120-170-243

※4 お客様サービスセンターのキャンセル受付時間は、8:00 ~ 23:59までです。

「自動応答サービス」
0120-570-243

※正当な理由なくご注文の取消しを繰り返されるお客様については、以後のご購入をお断りすることがございます。

<http://www.gstv.jp/>
「マイページ」内「ご注文内容について」より「当日分キャンセル」から

GSTV 初回購入キャンペーン がもらえる!

- 本クーポンの有効期限は、ご注文日から6ヶ月となります。
- 本クーポンをご利用の際は、担当者にお申し付けください。
- 本クーポンは、ご本人様一度限り有効です。
- 本クーポンは、現金とのお引き換えはいたしません。

2回目以降のご注文で使える
特典クーポン ¥2,000-

ご注文：●本クーポンお届け以前に、すでにご利用されたお客様につきましてはご利用になれません。●キャンペーンにつき予告なく終了する場合があります。
●2回目以降のご注文でご利用いただけます。

テレビ

スカパープレミアムサービスやJ:COM
などケーブルTVにて**24時間**^{※1,2}ご覧
いただけます。

リビングでゆったり、いつものテレビで。
スカパー!プレミアムサービス・J:COMなど
各CATV局(注)

24h
放送^{※1,2}



BS-TBS「麗しの宝石ショッピング」



1h
放送^{※3}

深夜0時 ~0時59分	-	-	水	木	-	-	日
深夜1時 ~1時59分	月	火	-	-	金	-	-

毎週! 生放送 視聴無料!^注 4月からGSTVの番組が、BS-TBSにて「麗しの宝石ショッピング」として生放送開始!もっとお気軽にGSTVをお楽しみいただけます。

(注) BS放送やケーブルTVをお楽しみいただくためには専用のアンテナか、各地域のケーブルテレビにお申し込みいただく必要があります。

※1 生放送は8:00~26:00(翌2:00)です。 ※2 放送局の配信方法により、一部時間のみ視聴いただける場合がございます。
※3 曜日により放送時間は変更になります。土曜日の放映はございません。

GSTVご注文方法

人気商品のご注文は、「自動応答」と「WEBサイト」からがスムーズ!

24h
ご注文^{※5}

商品のご注文は、3つのご注文方法からお選びください。

初めてでも安心!

オペレーター

担当オペレーターがご注文を承ります

素早く!

自動応答

混み合っているときも自動でご注文

早くて確実!

WEBサイト

素早く、スムーズ! スマホからもご注文

「自動応答」によるご注文は、**ご注文専用ダイヤルにお電話ください。**
●ご注文専用ダイヤル **0120-570-243**
アナウンスのあと、番号「2」を押して「自動応答によるご注文」にお進みください。

「WEBサイト」からのご注文は、**ご注文内容がマイページから確認できて安心です。**
※5 オペレーターによる受付時間は8:00~26:00(翌2:00)です。

2016年8月開催

GSTV 1日出張セール

開催時間 11:00~18:00



ジュエリー
無料クリーニング
& メンテナンス

オンエア
完売商品

蔵出し
アイテム

展示点数
4000点
以上*

TVでは紹介できない
高額商品も!

(注) 展示点数は会場規模により異なります。

1日出張セール in 三重

三重県
フレックスホテル
2F ベルホール
8月5日(金)

〒515-0019 三重県松阪市中央町36-18
●JR線・近鉄線「松阪駅」北口より 徒歩5分

1日出張セール in 成田

千葉県
メルキュールホテル成田
3F 空
8月11日(木)

〒286-0033 千葉県成田市花崎町818-1
●京成線「京成成田駅」より 徒歩1分

1日出張セール in 両国

東京都
第一ホテル両国
5F 北斎
8月16日(火)

〒130-0015 東京都墨田区横網1-6-1
●総武線「両国駅」東口・西口より 徒歩約6分

1日出張セール in 蒲田

東京都
大田区産業プラザPiO
2F 小展示ホール
8月19日(金)

〒144-0035 東京都大田区南蒲田1-20-20
●京浜急行「京急蒲田」駅より 徒歩約3分

1日出張セール in 市川

千葉県
山崎製パン企業年金基金会館
3F 陽光
8月23日(火)

〒272-0034 千葉県市川市市川1-3-14
●総武線「市川駅」より 徒歩2分

1日出張セール in 新宿ショールーム

東京都
KDX新宿ビル
7F
8月28日(日)

〒160-0023 東京都新宿区西新宿3-2-7
●大江戸線「新宿駅」/「都庁前駅」より 徒歩各5分

1日出張セール in 和歌山

和歌山県
ダイワロイネット和歌山
4F プレジール
8月8日(月)

〒640-8156 和歌山県和歌山市七番丁26-1
●JR「和歌山」より県庁和歌浦方面行きバス公園前バス停下車すぐ

1日出張セール in 武蔵小杉

神奈川県
精養軒
2F 飛翔
8月12日(金)

〒211-0063 神奈川県川崎市中原区小杉町3-10
●「武蔵小杉駅」南口より 徒歩3分

1日出張セール in 八王子

東京都
京王プラザホテル八王子
4F 錦
8月17日(水)

〒192-0083 東京都八王子市旭町14-1
●JR「八王子駅」北口前

1日出張セール in 横浜

神奈川県
ヨコハマ グランド インターコンチネンタルホテル
3F アトランティック
8月20日(土)

〒220-8522 神奈川県横浜市西区みなとみらい1-1-1
●「みなとみらい駅」より 徒歩5分

1日出張セール in 王子

東京都
王子東武サロン
16F 天覧の間
8月25日(木)

〒114-0002 東京都北区王子1-11-1
●JR京浜東北線「王子駅」北口より 徒歩2分

1日出張セール in 光ヶ丘

東京都
ホテルカデンツァ光が丘
2F アゼリア
8月29日(月)

〒179-0075 東京都練馬区高松5丁目8
●東京メトロ有楽町線地下鉄「成増駅」3番出口より 送迎バス約15分

1日出張セール in 藤沢

神奈川県
湘南クリスタルホテル
3F フォンテース
8月10日(水)

〒251-0055 神奈川県藤沢市南藤沢14-1
●JR、小田急、江ノ島電鉄「藤沢駅」南口より 徒歩5分

1日出張セール in 川越

埼玉県
ウェスタ川越
1F 多目的ホールA
8月13日(土)

〒350-1124 埼玉県川越市新宿町1-17-17
●JR、東武東上線「川越駅」西口より 徒歩5分

1日出張セール in 相模大野

神奈川県
小田急ホテルセンチュリー相模大野
8F 相模野
8月18日(木)

〒252-0303 神奈川県相模原市南区相模大野3-8-1
●小田急「相模大野駅」直結

1日出張セール in 木更津

千葉県
ロイヤルヒルズ木更津ビューホテル
1F ティアラ
8月22日(月)

〒292-0044 千葉県木更津市太田2-2-1
●JR「木更津駅」東口より 車で5分

1日出張セール in 多摩

東京都
京王プラザホテル多摩
4F たまつばき
8月27日(土)

〒206-0033 東京都多摩市落合1-4-3
●京王線・小田急線・多摩モノレール「多摩センター駅」より 徒歩約3分

1日出張セール in 千葉みなと

千葉県
オークラ千葉ホテル
2F プリトルルーム
8月30日(火)

〒260-0024 千葉市中央区中央港1-13-3
●JR京葉線「千葉みなと駅」より 徒歩5分

GSTV からのお知らせ

TBSサカス
広場

GSTVが夏のサカスイベントに

出動中!

GSTV メンテナンスカーが赤坂サカスで開催中の「デリシャカス 2016」に出動中! 8月31日まで!! デリシャカスは毎日11:00~21:00まで開催しております。デリシャカス限定グルメを味わいながら、ジュエリーをピカピカにメンテナンス!(無料!)皆様のお越しをお待ちしております。



GSTVゴッドハンドによる
無料ジュエリーメンテナンスを実施!

8月31日まで
毎日11:00~21:00

*修理内容、商品の状態や点数によっては有料になる場合やお時間をいただく場合があります。



切りとってポストに投函してください。切手は不要です。✂

料金受取人払郵便

晴海局承認

6734

差出有効期限
平成29年8月
31日まで

郵便はがき

1358880

255

お客様感謝セール
GSTV

東京都江東区有明3-5-1
T.O.C有明ウエスタワー10階

〒135-0088 東京都江東区有明3-5-1 T.O.C有明ウエスタワー10階

〒135-0088 東京都江東区有明3-5-1 T.O.C有明ウエスタワー10階

出張セールで
ご購入時に使用できる
クーポン500円分!
切りとってお持ちください!

出張セール
会場限定
500円
有効期限 2016年8月31日
※郵送料別

JSM ジュエリー 検索

GSTVの商品

対象商品

他社の商品

NEW

GSTVで購入された商品

・購入価格1点あたり
39,800円(税込)以上



他社で購入された商品

・K18以上または
PT850以上の
貴石・半貴石のジュエリー
・ルース

※天然石に
限ります

ご注意：他社で購入された商品は「鑑別料金」がかかります。
※鑑別料金は約1,000円～。詳しくはJSMのWEBサイト内にある、
「他社で購入された商品の出品の流れ」をご確認ください。



売買取立金をGSTVお買い物ポイントでもっとお得に!

7月より受付開始

売買取立金の
振替方法は、
出品時にご希望を
お伝えください

お振込なら
販売額の**80%**
JSM手数料20%

GSTVお買い物
ポイントなら
販売額の**85%**
なんと! JSM手数料15%

GSTVお買い物ポイント
+
販売単価50万以上で
販売額の**88%**
なんと! JSM手数料12%

※振込手数料は、お客様のご負担とさせていただきます。 ※他社商品等の出品時には鑑別料(実費)を差し引かせていただきます。
※GSTVお買い物ポイントはGSTVのテレビ、WEB、店舗等でご利用いただけます。(JSMサイトではご利用いただけません)
※ポイントの有効期限は1年間です。但し、1年以内に継続してお買い物をいただいている場合、継続してお使いいただけます。

✂️ 切りとってポストに投函してください。切手は不要です。

GSTV 2016年8月開催 お客様感謝セール ご予約はがき

※必要事項をご記入の上、切り取ってポストに投函してください。ご予約締切日 期限 各開催日**3日前GSTV必着** 各開催日 **各開催日**

お客様情報		※お電話番号は必ずご記入ください。	
お客様名	様	ご予約会場	
お電話番号		月	日
おお客様番号		～	頃
ご予約日時	： ～	： ～	頃
ご同伴のお客様がご来場される場合はお名前をご記入ください。			
①	様	②	様
ご意見			
GSTV お客様サービスセンター 0120-170-243 受付時間：日曜～土曜8時～24時			

＜個人情報の取扱いについて＞
本業にご提供いただくお客様の個人情報は、株式会社GSTVが、下記の要領で利用させていただきます。
●個人情報の利用目的：
・当社、及び当社グループ会社の商品の発送、カタログやチラシのメール、メールマガジンの送付のため。
・商品、サービスに関するアンケート調査、その他生活に関するお悩みの情報を提供させていただきます。
・当社、及び当社グループ会社の通信販売に関する事業活動、店舗や催事に関するご案内、ご予約の確認のため。
●商品、サービスに関するお問い合わせに対するご連絡のため。
●第三者への提供
法令等により弊社に開示が義務づけられている場合はあらかじめ了解いただいている場合を除き、第三者に個人情報を提供することはありません。
●個人情報の委託
商品の修理、加工および配送のため委託先による委託を行います。委託先には当社で定めた基準に適合する委託先を選定し、安全管理が確保されるよう委託先について適切な審査を行っております。
●個人情報の委任
個人情報の委任先は、お客様ご本人の任意です。ご提供いただいた場合、フレセントグループ等お客様のご希望するサービスのご利用ができません。
●本件に関するお問い合わせ
お客様からの個人情報の開示等のお問い合わせは以下の窓口までご連絡ください。
お客様サービスセンター：0120-170-243
●個人情報の取扱いの対応が不適切と思われる場合、その他個人情報に関するお問い合わせについては、以下相談窓口までご連絡ください。
株式会社GSTV個人情報相談窓口：E-mail:PrivacyFeedback@corporate.gstv.jp
株式会社GSTV個人情報相談窓口：E-mail:PrivacyFeedback@corporate.gstv.jp
●個人情報の管理者：E-mail:PrivacyFeedback@corporate.gstv.jp
●個人情報の保護方針：http://corporate.gstv.jp/privacypolicy/personal.html

上記個人情報の取扱いについて 同意します 同意しません 不要

✂️ 切りとってポストに投函してください。切手は不要です。

GSTVショールームのご案内

GSTVでは、全国にショールームを9店舗オープンしております。
オンラインで紹介した商品など、GSTVの商品を実際に手に取ってご覧いただけます。
ぜひお気軽にお立ち寄りください。

有明ショールーム 工房併設

03-6457-1575
●営業時間：11:00～19:00
●定休日：年末年始 (TOCビル閉館日に準ずる)
〒135-0063 東京都江東区
有明3-5-7 TOC有明3階
りんかい線 国際展示場駅から徒歩約5分



New 幕張ショールーム

電話番号未定
●営業時間：10:00～22:00
●定休日：なし
〒261-8535 千葉県千葉市美浜区
豊砂1-1他 GRAND MALL 2F 1237 区画
JR浜海幕張駅から徒歩約17分



新宿ショールーム

03-6304-5585
●営業時間：11:00～19:00
●定休日：なし
〒160-0023 東京都新宿区
西新宿3-2-7 KDX新宿ビル7階
大江戸線 新宿駅/都庁前駅から徒歩約5分



北千住ショールーム

03-6755-5145
●営業時間：11:00～19:00
●定休日：なし
〒120-0035 東京都足立区
千住中野町18-12 オカバツインタワービル ウエストF
JR、つくばエクスプレス 東京メトロ千代田線
北千住駅西口から徒歩6分



横浜元町ショールーム

045-873-2677
●営業時間：11:00～19:00
●定休日：なし
〒231-0861 神奈川県横浜市中区
元町5-181-1 ラ・セルコート元町102
JR根岸線 石川町駅 南口より徒歩4分
みなとみらい線元町・中華街駅より徒歩7分



名古屋ショールーム

052-977-4679
●営業時間：11:00～19:00
●定休日：元旦
〒460-0003 愛知県名古屋市中央区
錦3-14-15 オークラビル1階2階
地下鉄東山線 栄駅西口改札
1番出口より徒歩1分



心斎橋ショールーム

06-6213-6205
●営業時間：11:00～19:00
●定休日：毎月第2水曜日
〒542-0085 大阪府大阪市中央区
心斎橋筋2-2-22 小丸ビル1階
御堂筋線・長堀鶴見緑地線
心斎橋駅から徒歩約5分



神戸元町ショールーム 工房併設

078-333-8000
●営業時間：11:00～19:00
●定休日：なし
〒650-0022 兵庫県神戸市中央区
元町通2-6-2
JR線・阪神線 元町駅から徒歩約3分



福岡ショールーム

092-406-3230
●営業時間：11:00～19:00
●定休日：なし
〒810-0001 福岡県福岡市中央区
天神2-13-18 天神ホワイトビル2階
地下鉄空港線 天神駅4番出口から
徒歩約1分



お客様の声



商品ラインナップで映った商品を買いたくて寝ないでずっと待ってたのに紹介がなかった。期待を裏切られた気持ちです。

スタッフ: ご期待に添えず大変申し訳ございません。生放送のため一部紹介予定の商品が変更になる場合がございますが、できる限りラインナップの商品はご紹介できるよう努めてまいります。

WEB注文と電話注文と別々のIDでしたが、1つにまとめることができるようになったんですか？

スタッフ: はい。WEB注文時にご利用されていたお客様IDに統合することが可能になりました。これからは、統合後のWEBとTELの両方のご注文が一括してマイページでご確認いただけるようになります。ご希望のお客様はお客様サービスセンターまでお電話にてお申しつけください。

ポイント2倍やグッズプレゼント等の企画がある度にワクワクして欲しいものがあるかいつも以上に探しちゃいます。特にどんな企画が良い!何が良い!と言うのはありませんが、常に何かしらの企画やキャンペーンがあると楽しみがまた一つ増えます。

スタッフ: たくさんの驚きや喜びが提供できるように、今後も様々な企画を検討しています。今後も皆様に楽しんでいただける番組作りを目指してまいります。

ペントップの紹介の時に、サンプルで通しているチェーンの太さや種類などの情報をテレビ画面の隅にでも表示してほしい。自分の手持ちのチェーンで大丈夫なのか、もっと太い(細い)ものじゃないとダメなのかなど、判断基準にしたいので。

スタッフ: いつもGSTVをご利用いただきありがとうございます。お客様によりイメージが伝わりやすく、よりわかりやすい商品紹介となるよう番組作りを活かしてまいります。

皆様の声お待ちしております!

いつも沢山のメッセージをありがとうございます。今回掲載以外にも沢山の声をいただいており、今後のより良い運営に役立たせていただきますので、是非、皆様のご意見、ご感想をお聞かせください!

毎日楽しみに観ています。まだ注文した事がないんです。毎日素敵な商品を紹介していて、ほしい商品が次々出てきてしまって困っています。先日勇気を出して商品を購入しようとしたら電話が中々つながらず自動応答で録音していただければ折り返すといわれたので録音したが自分の声が聞こえてきたら恥ずかしくなってキャンセルしてしまいました。

スタッフ: 毎日、ご覧いただきありがとうございます。人気商品はお電話がかなり込み合いますので、折り返しご連絡をする「コールバックシステム」という方法でご注文をいただくことがございます。初めてご注文をいただくお客様の場合は、音声で録音していただいた情報を元に折り返しお電話させていただきます。確認時に吹き込まれた音声が流れる仕組みとなっております。ご不明な点はおお客様サービスセンターへご連絡ください。

さっき商品をお客様サービスセンターで探してもらっていたの。凄く丁寧に探してくれてWEBで商品確認しました。この商品購入したい!担当してくださった方にお礼を言っておくださいね。

スタッフ: お礼のため、お電話いただきありがとうございます。お客様の言葉が今後の励みになります。今後ともよろしくお願いたします。

小川さんが復帰してくれて嬉しいです。小川さんと塗野さんのコンビは最強!これからも楽しい番組を期待しています。

スタッフ: 塗野さんと小川さんのコンビでパールをご紹介するコーナーもこれから増えてまいりますので、ぜひご期待くださいませ。

有料であっても品物に見合ったプレゼント用の包装をお願いしたい。またWEBでも包装を選べるようにしてほしい。

スタッフ: 貴重なご意見ありがとうございます。より一層お客様がお楽しみいただけるようなサービスをご提供できるよう努めてまいります。また、WEBサイトにつきましても、商品ごとに包装を選んでいたいただくことができるようになりました。ぜひご利用ください。

番組へのご意見・商品のリクエスト

jp-studio@gstv.jp

WEBサイトへのご意見・お問い合わせ

support@gstv.jp



ID : E337842 (上)
ムンシュタイナーカット アゲート置物
ベルンド・ムンシュタイナー作
額縁付き (約 31×31cm) 額縁裏にベルンドとトムのサイン入り 冊子付き ¥148,000-

ID : 381558 (左)
K18YG/WG パライバトルマリン
& ダイヤモンド ネックレス PRT 127.31ct D 4.10ct
¥4,000,000-

ID : 381559 (右)
K18YG/WG パライバトルマリン
& ダイヤモンド イヤリング
PRT 13.65ct D 0.10ct D 0.27ct
¥610,000-

Information

番組表定期購読のお知らせ



GSTV番組表定期購読をご希望の方は
下記のいずれかの方法にてご登録をお願いいたします。

*1年以内に購入がない場合には発送を停止させていただいておりますので、予めご了承をお願いいたします。

WEBサイトから

「マイアカウント」▶「基本ご登録内容の確認・変更」
▶「番組表定期購読」から「定期購読する」を選択

お電話から

お客様サービスセンター (0120-170-243/8時~24時) へご連絡ください。

GSTV Facebookのご案内

GSTV Facebookでは、
おすすめ商品を毎日配信中!

セール情報も!



www.facebook.com/GSTV.JP

ご注文はこちらから

お電話でのオーダー (一般電話・携帯電話 通話料無料)

0120-570-243

オペレーター受付時間 | 全日 8時~26時 (翌2時)

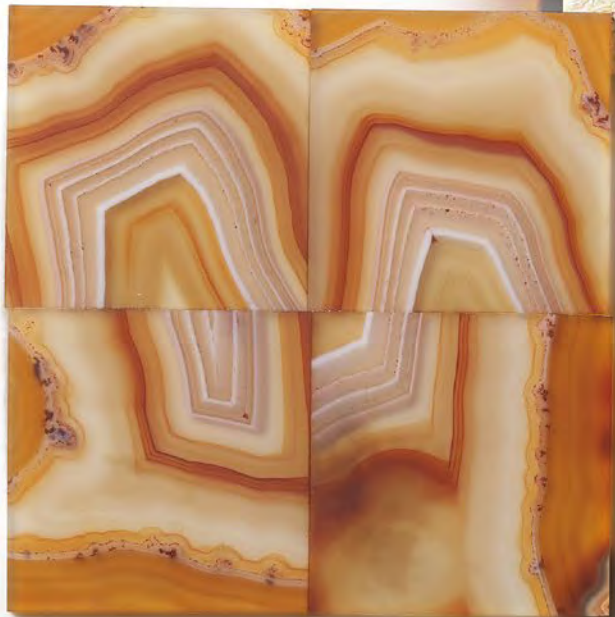
*自動応答によるご注文は、24時間受け付けております。
*自動応答ではご注文いただけない商品がございます。ご了承をお願い致します。

商品に関するお問い合わせなど

GSTVお客様サービスセンター

0120-170-243

受付時間 | 全日 8時~24時



Atelier Munsteiner

GSTV

株式会社 GSTV

〒135-0063 東京都江東区有明 3-5-7 TOC 有明ウエストタワー 10F