



GSTV FAN

宝石専門チャンネルGSTV  
番組ガイド：2025年4月号

発行元：株式会社GSTV  
〒140-0002 東京都品川区東品川 2-2-43 T2号棟 1階

宝石専門チャンネルGSTV 番組ガイド：2025年4月号

# GSTV FAN

## 4

April 2025



**WEBでも同時放送!**  
<http://www.gstv.jp>

# 花満開

冬から春、そして春から夏にかけて咲き誇る花々のジュエリーをセレクトしました。

## 「ホワイトローズ」

美しい純白の花びらと優雅な形状は人々を惹きつけ  
純粹さ、清潔、無垢、平和、愛の象徴とされる

## 「リリー」

優雅で香り高い花姿から  
人々に愛され続ける花

## 「ミモザ」

厳しい冬を乗り越え  
暖かな春の訪れを告げる幸せの花

## 「アネモネ」

ギリシャ神話で風の神と  
恋に落ちた妖精アネモネに由来



**1 5048987** ¥498,000-  
K18PG/WG ピンクサファイア ダイヤ  
ピンクリリー ペンダントブローチ  
PS 約2.10ct D 約0.48ct  
重量:約12.1g 縦:約49.0mm 横:約31.0mm 高さ:約11.5mm  
パチカン内径:約10.5×3.0mm

**2 5048974** ¥248,000-  
K18PG/WG ピンクサファイア ダイヤ  
ピンクリリー ピアス  
PS 約1.30ct D 約0.30ct  
重量:約4.7g 縦:約26.5mm 横:約13.0mm

**3 5083649** ¥118,000-  
PT950 パープルサファイア  
ファンシーイエローダイヤ & ダイヤ リング  
PPS 約1.20ct YD 約0.03ct D 約0.04ct  
重量:約5.3g 最大幅:約11.0mm 最小幅:約2.0mm 高さ:約5.5mm  
対応サイズ:8~20号 刻み幅:0.5

**4 5083648** ¥69,800-  
PT950 パープルサファイア  
ファンシーイエローダイヤ & ダイヤ ペンダントトップ  
PPS 約1.20ct YD 約0.03ct D 約0.04ct  
重量:約2.0g 縦:約15.5mm 横:約11.0mm 高さ:約6.0mm  
パチカン内径:約3.5×2.0mm

**5 5083800** ¥138,000-  
純プラチナ ダイヤモンド(リリーダイヤカット)  
ホワイトローズ リング D 約0.08ct(LI)  
重量:約7.8g 最大幅:約14.0mm 最小幅:約2.0mm  
高さ:約6.0mm 対応サイズ:8~18号 刻み幅:0.5

**6 5083802** ¥138,000-  
純プラチナ ダイヤモンド(リリーダイヤカット)  
ホワイトローズ ピアス D 約0.12ct(LI)  
重量:約5.9g 縦:約13.0mm 横:約13.0mm  
イヤリング5083803 ピアスプラス16000円  
ポストとキャッチはPT900

**7 5083801** ¥79,800-  
純プラチナ ダイヤモンド(リリーダイヤカット)  
ホワイトローズ ペンダントトップ D 約0.08ct(LI)  
重量:約3.5g 縦:約14.0mm 横:約14.0mm  
高さ:約6.5mm パチカン内径:約4.0×1.8mm

**8 5080066** ¥138,000-  
PT950 ファンシーイエローダイヤ & ダイヤ  
ミモザ ペンダントトップ  
YD 約0.10ct D 約0.35ct  
重量:約2.3g 縦:約14.5mm 横:約14.5mm 高さ:約5.0mm  
パチカン内径:約7.5×1.7mm ※チェーンは付属しません。

**9 5080067** ¥248,000-  
PT950 ファンシーイエローダイヤ & ダイヤ  
ミモザ リング  
YD 約0.15ct D 約0.45ct  
重量:約6.4g 最大幅:約8.0mm 最小幅:約2.5mm  
高さ:約3.5mm 対応サイズ:8~20号 刻み幅:0.5

※商品番号が掲載されていない商品は、参考商品です。 ※商品価格は全て消費税10%税込です。

※掲載商品のオンエア後の販売については直接オペレーターまでお尋ねください。(注)対象商品の完売、一定期間を過ぎた商品の販売価格については変動の可能性もございます。

# MARI COLLECTION



## 「Grace」

大粒のブラウンダイヤモンドをより優雅に

**10 5082389** ¥798,000-

PT950/K18YG ブラウンダイヤモンド & H&Cダイヤ & ダイヤ(リリーダイヤカット)  
Grace ペンダントトップ  
BRD 約1.50ct D 約0.52ct(LI) D 約0.18ct(LI)  
重量:約3.2g 縦:約16.5mm 横:約16.5mm  
高さ:約7.5mm パチカン内径:約3.5×1.6mm  
※チェーンは付属しません。

**11 5082388** ¥998,000-

PT950/K18YG ブラウンダイヤモンド & H&Cダイヤ & ダイヤ(リリーダイヤカット)  
Grace リング  
BRD 約1.70ct D 約0.37ct(LI) D 約0.51ct(LI)  
重量:約7.1g 最大幅:約15.0mm 最小幅:約2.5mm  
高さ:約7.0mm 対応サイズ:8~20号 刻み幅:0.5



デザイナー・MARI  
インスタグラム



※商品番号が掲載されていない商品は、参考商品です。 ※商品価格は全て消費税10%税込です。

## 「星に願いを」

ブルーダイヤモンドのきらめきで神秘的な宇宙をイメージ



ポイント

裏側にも☆を入れ  
「星に願いを」のテーマを  
より印象付けました

**12 5073241** ¥198,000-

PT950 ブルーダイヤモンド(トリート) & ダイヤ  
星に願いを ピアス BD 約0.50ct D 約0.30ct  
重量:約3.1g 縦:約10.5mm 横:約10.5mm  
イヤリング5073242 ピアスプラス16000円  
※ポストとキャッチはPT900

**13 5072894** ¥298,000-

PT950 ブルーダイヤモンド(トリート) & ダイヤ  
星に願いを リング BD 約0.72ct D 約0.28ct  
重量:約5.3g 最大幅:約12.0mm 最小幅:約2.0mm  
高さ:約5.5mm 対応サイズ:8~20号 刻み幅:0.5

## 「バンブー」

「不老不死」「長寿」「力強さ」  
などの意味を持つ  
ラッキーモチーフ

**14 5080964** ¥89,800-

PT950/K18YG ダイヤモンド  
バンブー ペンダントトップ  
D 約0.10ct  
重量:約2.6g 縦:約26.0mm 横:約11.0mm  
高さ:約7.0mm パチカン内径:約5.5×1.9mm  
※チェーンは付属しません。

**15 5080961** ¥188,000-

PT950/K18YG ダイヤモンド  
バンブー リング  
D 約0.15ct  
重量:約6.1g 最大幅:約13.0mm  
最小幅:約3.0mm 高さ:約5.0mm  
対応サイズ:8~20号 刻み幅:0.5

**16 5080965** ¥188,000-

PT950/K18YG ダイヤモンド  
バンブー ピアス  
D 約0.16ct  
重量:約6.2g 縦:約18.0mm 横:約4.5mm



## 「Mia」

モルガナイトを洗う  
子孫繁栄の象徴アライグマ

**17 5078653** ¥148,000-

パラジウムシルバー-950 ロゼピンクモルガナイト  
スモーキークォーツ 天然ホワイトジルコン  
Mia ブローチ MOR 約1.00ct ZI 約5.10ct  
重量:約17.0g 縦:約36.5mm 横:約37.0mm  
高さ:約17.0mm

ポイント

目・鼻・尻尾の縞模様はオニキス、背中  
は白蝶貝の上にスモーキークォーツ、耳・足先  
には白蝶貝、そして首元にはタイガーアイと  
様々な素材でアライグマの毛並みや立体感  
を表現しました。

※掲載商品のオンエア後の販売については直接オペレーターまでお尋ねください。(注)対象商品の完売、一定期間を過ぎた商品の販売価格については変動の可能性もございます。



Atelier Munsteiner  
ムンシュタイナー

# MUNSTEINER

光の魔術師 ムンシュタイナー

ベルント・ムンシュタイナーが手掛ける  
Reflecting Perspectivesカット。  
20ctアップの大粒アメトリンを大胆に  
手元でお楽しみください。



トム・ムンシュタイナーが手掛けるFuneカット。  
宝石の神秘的なイメージを天からの  
贈り物に見立てたペンダントトップに。

**18 5078075** ¥998,000-

PT990 ベルント・ムンシュタイナーカット  
アメトリン リング "プラチナ99"  
AME 20.03ct  
重量:約23.8g 最大幅:約25.5mm 最小幅:約3.0mm 高さ:約13.0mm  
基本サイズ:14号

**19 5070383** ¥248,000-

PT950 ムンシュタイナー フネカット  
ミルキーカラードアメシスト アクアマリン ダイヤ  
ペンダントトップ  
QU 9.63ct AQ 0.50ct D 0.11ct  
重量:約6.8g 縦:約35.5mm 横:約18.5mm 高さ:約8.0mm  
バチカン内径:約6.5×3.0mm

# SUSANNE OSTGEN

— スザンネ・オストゲン —

数々のベストセラー・カメオを世界中に送り出すスザンネ・オストゲンの作品集



21  
「三美神」  
古代ギリシャの  
美しき女神たち



20  
「手彫りメドゥーサ」  
最高の守護の力をもつメドゥーサ像  
スザンネ・オストゲンによる渾身の  
手彫り宝石彫刻作品



22  
「ドラゴン」  
英雄叙事詩に謳われる  
剣とドラゴンのデザイン

23  
「ユニコーン」  
幻想的な森に現れた  
伝説の白い一角獣

スザンネ・オストゲン [手彫り作品]

**20 5071412** ¥888,000-

K18YG メノウカメオ ペンダントブローチ「メドゥーサ」  
カメオ 約35×27mm  
重量:約13.8g 縦:約45.0mm 横:約30.5mm 高さ:約13.0mm  
バチカン内径:約6.0×3.5mm



スザンネ・オストゲン / Susanne Ostgen  
・1969年生まれ  
・17歳から宝石彫刻を学ぶ  
・26歳でマイスター資格を取得  
・古典的なモチーフと独創性の高い  
斬新なモチーフのどちらもできる彫刻家

スザンネ・オストゲン原型 [機械彫り作品]

**21 5084030** ¥49,800-

SV メノウカメオ ペンダントブローチ  
カメオ 約20×15mm  
重量:約9.0g 縦:約34.5mm 横:約30.0mm  
高さ:約11.0mm バチカン内径:約5.5×3.0mm

**22 5086120** ¥54,800-

K18YG メノウカメオ ペンダントトップ  
カメオ 約22×18mm  
重量:約1.7g 縦:約30.5mm 横:約18.2mm  
高さ:約1.5mm バチカン内径:約5.5×2.0mm

**23 5087338** ¥44,800-

K18YG メノウカメオ ペンダントトップ  
カメオ 約16×12mm  
重量:約1.1g 縦:約25.5mm 横:約12.2mm  
高さ:約2.5mm バチカン内径:約6.0×2.0mm

※商品番号が掲載されていない商品は、参考商品です。 ※商品価格は全て消費税10%税込です。

※掲載商品のオンエア後の販売については直接オペレーターまでお尋ねください。(注)対象商品の完売、一定期間を過ぎた商品の販売価格については変動の可能性もございます。

# AZUSA COLLECTION

それぞれでも、重ね付けでも、日常でもパーティでも  
場面を選ばない使いやすいリングを集めました。



大粒0.5ctのDカラーを  
王道的なダイヤの取り巻き、豪華なデザインで



24

猫の顔、足、しっぽを見事に取り入れた  
究極の猫デザインリング



25

**24 5076281** ¥698,000-  
PT950 Dカラーダイヤモンド & ダイヤ リング  
D 約0.50ct (D IF 3EX) D 約0.53ct  
重量: 約4.7g 最大幅: 約7.5mm 最小幅: 約2.5mm 高さ: 約5.0mm  
対応サイズ: 8~20号 刻み幅: 0.5

**25 5083274** ¥29,800-  
パラジウムシルバー950 アメシスト ピンクサファイア  
天然ホワイトジルコン Ronron ハグリリング  
AM 約1.50ct PS 約0.03ct ZI 約0.40ct  
重量: 約4.3g 最大幅: 約19.0mm 最小幅: 約2.5mm 高さ: 約6.0mm  
対応サイズ: 8~30号 刻み幅: 0.5

## 「クロナヌ」

フランス語で王冠 (couronne)



side 2

ブラウンダイヤ×K18YGと  
ピンクサファイア×PT950



26

side 1

**26 5083114** ¥69,800-  
PT950/K18YG ピンクサファイア  
ブラウンダイヤ クロナヌ  
フルエタニティーリング  
PS 約0.03ct BRD 約0.01ct #10-14  
重量: 約2.1g 最大幅: 約5.0mm 最小幅: 約1.3mm  
高さ: 約1.4mm 対応サイズ: 10~14号 刻み幅: 1

5083114  
同デザイン **5083115** ¥71,800-  
PT950/K18YG ピンクサファイア  
ブラウンダイヤ クロナヌ  
フルエタニティーリング  
PS 約0.03ct BRD 約0.01ct #15-18  
重量: 約2.2g 最大幅: 約5.0mm 最小幅: 約1.3mm  
高さ: 約1.4mm 対応サイズ: 15~18号 刻み幅: 1

## 「ディアデマ」

イタリア語で王冠 (Diadema)



side 2

ファンシーイエローダイヤモンドと  
ザンビア産エメラルドの組み合わせ



27

side 1

**27 5083112** ¥96,800-  
PT950 ファンシーイエローダイヤモンド  
ザンビア産エメラルド ディアデマ  
フルエタニティーリング  
YD 約0.03ct EM 約0.02ct #10-14  
重量: 約4.2g 最大幅: 約6.0mm 最小幅: 約3.0mm  
高さ: 約1.5mm 対応サイズ: 10~14号 刻み幅: 1

5083112  
同デザイン **5083113** ¥99,800-  
PT950 ファンシーイエローダイヤモンド  
ザンビア産エメラルド ディアデマ  
フルエタニティーリング  
YD 約0.03ct EM 約0.02ct #15-18  
重量: 約4.4g 最大幅: 約6.0mm 最小幅: 約3.0mm  
高さ: 約1.5mm 対応サイズ: 15~18号 刻み幅: 1

## 「クローネ」

ドイツ語・デンマーク語・  
ノルウェー語で王冠 (Krone)



side 2

ルビーとダイヤモンドの組み合わせ



28

side 1

**28 5083110** ¥79,800-  
PT950 ルビー ダイヤ クローネ  
フルエタニティーリング  
RB 約0.05ct D 約0.04ct #10-14  
重量: 約3.4g 最大幅: 約5.0mm 最小幅: 約2.0mm  
高さ: 約1.7mm 対応サイズ: 10~14号 刻み幅: 1

5083110  
同デザイン **5083111** ¥82,800-  
PT950 ルビー ダイヤ クローネ  
フルエタニティーリング  
RB 約0.05ct D 約0.04ct #15-18  
重量: 約3.5g 最大幅: 約5.0mm 最小幅: 約2.0mm  
高さ: 約1.7mm 対応サイズ: 15~18号 刻み幅: 1



AZUSA | 不気「美」なジュエリーデザイナー  
(@azusa\_jewelrydesigner) · Instagram写真と動画



# MYSTERY SETTING

— ミステリー セッティング —

宝石を留める爪が見えないことで宝石本来の美しさを楽しめる、  
GSTVが誇る超絶技巧の作品を集めました。



“未来を切り開く”  
“希望の扉を開く”  
特別なキーアイテム

29

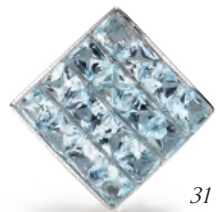
**29 5082380** ¥168,000-  
PT950/K18YG ガーネット ルビー  
ブラウンダイヤ Elena  
ミステリーセッティング ペンダントトップ  
GA 約1.20ct RB 約0.20ct  
BRD 約0.08ct  
重量:約5.4g 縦:約56.0mm 横:約21.5mm  
高さ:約3.0mm パチカン内径:約3.5×2.0mm  
※チェーンは付属しません。  
商標登録 第5189903号



30

大粒のプリンセスカットを使用した  
グレープドーム

**30 5076762** ¥268,000-  
PT950 グレープガーネット ミステリーセッティング リング  
GA 約5.50ct  
重量:約7.5g 最大幅:約11.0mm 最小幅:約3.0mm 高さ:約4.0mm  
対応サイズ:8~20号 刻み幅:0.5  
商標登録 第5189903号



31

サンタマリアアフリカーナの  
涼しげな印象を  
大きく見せるミステリー

**31 5083145** ¥79,800-  
PT950 サンタマリアアフリカーナアクアマリン  
ミステリーセッティング 2WAY ペンダントトップ  
AQ 約0.90ct  
重量:約2.0g 縦:約14.0mm 横:約14.0mm  
高さ:約5.5mm パチカン内径:約4.0×1.8mm  
商標登録 第5189903号

エクレール (稲妻) のようにきらりと光る  
バフトップカットの珍しいミステリー



32

**32 5079985** ¥198,000-  
PT950 バフトップカット ツァポライト エクレール  
ミステリーセッティング ペンダントトップ  
TS 約2.50ct  
重量:約5.8g 縦:約19.5mm 横:約19.5mm 高さ:約5.5mm  
パチカン内径:約3.0×2.0mm ※チェーンは付属しません。  
商標登録 第5189903号

33

**33 5079986** ¥248,000-  
PT950 バフトップカット ツァポライト エクレール  
ミステリーセッティング リング  
TS 約2.50ct  
重量:約8.8g 最大幅:約17.0mm 最小幅:約2.5mm 高さ:約4.5mm  
対応サイズ:8~20号 刻み幅:0.5  
商標登録 第5189903号



34

Dual (2つの) + Beauté (美) を  
掛け合わせたデュテコレクション  
馬蹄でも、三日月でも

**34 5076061** ¥218,000-  
PT950 ダイヤモンド デューテ ミステリーセッティング ペンダントトップ  
D 約0.58ct  
重量:約3.1g 縦:約28.5mm 横:約16.5mm 高さ:約4.0mm  
パチカン内径:約3.5×1.8mm ※チェーンは付属しません。  
商標登録 第5189903号

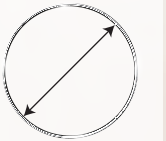
# GEM QUALITY COLOR STONE

厳選された逸品を世界の産地より



リバーシブルで  
ご使用いただけます。

リングサイズ13号  
参考サイズ



内径17mm※ほぼ原寸

## レインボームーンストーン

鉱物的にはアンデシンラブラドライト、いわゆるムーンストーンとは成分が異なります。角度によってゆらりとレインボーの色味が現れては消える4ctの大粒をお楽しみいただけます。

**35 5082887** ¥498,000-  
PT950 レインボームーンストーン  
ダイヤ リング  
MO 4.356ct D 0.11ct  
重量:約5.8g 最大幅:約12.0mm  
最小幅:約2.0mm 高さ:約7.5mm  
基本サイズ:13号

## ルベライト

強い赤がルビーのようだと名付けられた赤いトルマリンがルベライト。チェッカーボードカットが施された約5ctのルベライトはきらめきと色をどちらも楽しめます。

**36 5086575** ¥798,000-  
PT950 ルベライト  
H&Cダイヤ(リリーダイヤカット) リング  
RT 約5.299ct D 約1.12ct(LI)  
重量:約9.3g 最大幅:約11.0mm  
最小幅:約2.5mm 高さ:約7.5mm  
基本サイズ:13号

## カナリートルマリン

その蛍光を感じさせる鮮烈なイエローで人気を博したカナリートルマリン。今回は18ctを超える規格外の大きさにプリオレットカットを施し、堂々とした品格のジュエリーにお仕立てしました。

**37 5080895** ¥598,000-  
K18YG/PT950 カナリートルマリン  
ダイヤ(リリーダイヤカット) リバーシブル ネックレス  
T 18.618ct D 0.06ct(LI)  
重量:約6.6g トップ縦:約29.0mm トップ横:約15.0mm  
トップ高さ:約9.5mm パチカン内径:約3.5×2.0mm  
長さ:約45cm 幅:約0.7mm フィニッシュピン

## ベトナム産コバルトスピネル

コバルトが入り込むことでその美しいブルーが生み出される、奇跡のスピネル。そのなかでも美しいものとられるというベトナムの大粒を豪華で優雅なデザインに仕立てました。

**38 5082386** ¥1,980,000-  
PT950 ベトナム産コバルトスピネル  
ダイヤ(リリーダイヤカット) Grace リング  
SP 2.224ct D 1.95ct(LI)  
重量:約9.0g 最大幅:約13.0mm 最小幅:約2.5mm 高さ:約8.0mm  
基本サイズ:13号

## モザンビーク産非加熱ルビー

ルビーの一大産地となったモザンビーク。その中でも非加熱で2ctを超えるサイズの美しいペアシェイプルビーをマーキスカットのダイヤモンドを横に添えてルビーの花が開くようなリングにデザインしました。

**39 5050101** ¥1,680,000-  
PT950 モザンビーク産非加熱ルビー  
ダイヤ & ダイヤ(リリーダイヤカット) リング  
RB 2.01ct D 0.62ct D 0.19ct(LI)  
重量:約8.6g 最大幅:約11.0mm 最小幅:約3.0mm 高さ:約5.0mm  
基本サイズ:13号

※商品番号が掲載されていない商品は、参考商品です。 ※商品価格は全て消費税10%税込です。

※掲載商品のオンエア後の販売については直接オペレーターまでお尋ねください。(注)対象商品の完売、一定期間を過ぎた商品の販売価格については変動の可能性もございます。

# 4月の番組チェック!

~お客様に感謝を込めて~ \ GSTVポイント2倍 /

## プレミアムDAY

「人気商品」や「新作」など 普段はご紹介できない 特別な商品が目白押しの日 お楽しみに!!

開催期間: **4月16日(水)**

ポイント2倍対象期間:  
**4月15日(火) 24:00 (4月16日(水) 0:00) ~ 4月17日(木) 8:59まで**

その日の人気商品がわかる!

# 本日のベストセラー

毎日16:00~ 好評放送中!!

BS-TBS GSTVプレゼント

## 麗しの宝石物語

~ムンシュタイナー 進化を続ける煌めきの世界~

**4月5日(土) 13:00~13:59** BS-TBSにて放送

詳細は本誌  
21ページを  
ご覧ください。

4 April 2025	1 火	2 水	3 木	4 金	5 土
	リピート放送 [2:00~9:00]				
9:00~	麗しの宝石ショッピング 大松彰 / 目黒佐枝	麗しの宝石ショッピング 大松彰 / やまやちほ	麗しの宝石ショッピング 辻直樹 / 濱野恵	麗しの宝石ショッピング 優 / 大久保絵弥	エクスプレスアワー 川野美津子 / 古屋聡
10:00~	麗しの宝石ショッピングConnect 大松彰 / 目黒佐枝	麗しの宝石ショッピングConnect 大松彰 / やまやちほ	麗しの宝石ショッピングConnect 辻直樹 / 濱野恵	麗しの宝石ショッピングConnect 優 / 大久保絵弥	麗しの宝石ショッピング 優 / やまやちほ
11:00~	麗しの宝石ショッピングConnect 茂木歩 / 大久保絵弥 ディレン・ガンディ(ダイヤモンド)	麗しの宝石ショッピングConnect 大松彰 / やまやちほ 五十嵐公司(カラーストーン)	麗しの宝石ショッピングConnect 優 / 夏井和広 沼田正美(チェーン)	麗しの宝石ショッピングConnect 優 / 大久保絵弥 菊地岳史(チェーン)	麗しの宝石ショッピングConnect 優 / やまやちほ
12:00~	麗しの宝石ショッピングConnect 茂木歩 / 大久保絵弥 菊地康雄(イタリア)	麗しの宝石ショッピングConnect 松本真依 / 濱野恵 田村桂子(パール)	麗しの宝石ショッピングConnect 優 / 夏井和広 沼田正美(チェーン)	麗しの宝石ショッピングConnect 松本真依 / 内藤秀治 カピル・ミタル(カラーストーン)	麗しの宝石ショッピングConnect 優 / やまやちほ
13:00~	エクスプレスアワー 大松彰 / 保坂建二	レーヌ・ロゼ ケイコ 松本真依 / 濱野恵 / 田村桂子	エクスプレスアワー 辻直樹 / 保坂建二	カピルにおまかせ! 松本真依 / 内藤秀治 カピル・ミタル	エクスプレスアワー 川野美津子 / 古屋聡
14:00~	エクスプレスアワー 大松彰	エクスプレスアワー 川野美津子 / 篠島亜由	エクスプレスアワー 辻直樹	エクスプレスアワー 田代真弓 / 鈴木昭一	エクスプレスアワー 大谷衣里奈 / 齋藤雄一
15:00~	エクスプレスアワー 茂木歩 / 保坂建二	towa <sup>∞</sup> ジュエリーコレクション 川野美津子 / 吉倉太	エクスプレスアワー 優 / 保坂建二	鱧甲・琥珀ジュエリー 田代真弓 / 高井清史	エクスプレスアワー 大谷衣里奈 / やまやちほ
16:00~	本日のベストセラー 茂木歩	本日のベストセラー 松本真依	本日のベストセラー 優	本日のベストセラー 松本真依	本日のベストセラー 田代真弓 / 篠島亜由
17:00~	Fine Color Style 松本真依 / 浅川昌彦	エクスプレスアワー 松本真依 / 篠島亜由	ピアリング 茂木歩 / 三浦友幸	エクスプレスアワー 松本真依 / 鈴木昭一	エクスプレスアワー 田代真弓 / 齋藤雄一
18:00~	エクスプレスアワー 松本真依	エクスプレスアワー 辻直樹 / 保坂建二	エクスプレスアワー 茂木歩	エクスプレスアワー 大松彰	地金倶楽部 茂木歩 / 小山泰治
19:00~	エクスプレスアワー 大谷衣里奈 / 長野むつみ	エクスプレスアワー 辻直樹	エクスプレスアワー 川野美津子 / 関根修平	ファンシーチェーンコレクション 大松彰 / 並木孝之	エクスプレスアワー 茂木歩 / 篠島亜由
20:00~	テゾーロコレクション 大谷衣里奈 / 平賀麗王	ジョイエッリタリアーニ 優 / 菊地康雄	パールコレクション 川野美津子 / 塗野聖一	ルースコレクション 辻直樹 / 渡邊店長	エクスプレスアワー 大松彰 / 鈴木昭一
21:00~	エクスプレスアワー 松本真依	エクスプレスアワー 優 / 保坂建二	ルースコレクション 茂木歩 / 内藤秀治	エクスプレスアワー 辻直樹	極みの宝石ショッピングアワー 大松彰
22:00~	エクスプレスアワー 松本真依 / 長野むつみ	エクスプレスアワー 辻直樹 / 長野むつみ	エクスプレスアワー 茂木歩	エクスプレスアワー 大松彰 / 淵野泉	ルースコレクション 茂木歩 / 渡邊店長
23:00~	ジュエリーナイト11 辻直樹 / 濱野恵 三浦友幸(ピアリング)	ジュエリーナイト11 辻直樹 / 長野むつみ 高井清史(鱧甲・琥珀)	ジュエリーナイト11 大松彰 / 大久保洋子 浅川昌彦(ダイヤモンド)	ジュエリーナイト11 大松彰 / 淵野泉 平野生馬(パール)	ジュエリーナイト11 茂木歩 / 渡邊店長
24:00~	麗しの宝石ショッピング 辻直樹 / 濱野恵 塗野聖一(パール)	麗しの宝石ショッピング 優 / 清水雅弘(エメラルド)	麗しの宝石ショッピング 大松彰 / 大久保洋子 菊地岳史(チェーン)	麗しの宝石ショッピング 辻直樹 / 大久保洋子 小田切秀弘(ビーズ)	麗しの宝石ショッピング 大松彰 / 大久保洋子 三沢一章(イーター) 菊地康雄(イタリア)
25:00~					



9:00~	麗しの宝石ショッピング 辻直樹 / 瀧野泉	麗しの宝石ショッピング 大松彰 / やまやちほ	麗しの宝石ショッピング 大松彰 / 瀧野泉	麗しの宝石ショッピング 辻直樹 / 夏井和広	麗しの宝石ショッピング 辻直樹 / 目黒佐枝	麗しの宝石ショッピング 大松彰 / 大久保絵弥	エクスプレスアワー 茂木歩 / 長野むつみ	麗しの宝石ショッピング 優 / 栗原直矢	麗しの宝石ショッピング 辻直樹 / 夏井和広	麗しの宝石ショッピング 大松彰 / 瀧野泉	9:00~
10:00~	麗しの宝石ショッピングConnect 辻直樹 / 瀧野泉	麗しの宝石ショッピングConnect 大松彰 / やまやちほ	麗しの宝石ショッピングConnect 大松彰 / 瀧野泉	麗しの宝石ショッピングConnect 辻直樹 / 夏井和広	麗しの宝石ショッピングConnect 辻直樹 / 目黒佐枝	麗しの宝石ショッピングConnect 大松彰 / 大久保絵弥	麗しの宝石ショッピング 辻直樹 / 清水雅弘 (エメラルド)	麗しの宝石ショッピングConnect 優 / 栗原直矢	麗しの宝石ショッピングConnect 辻直樹 / 夏井和広	麗しの宝石ショッピングConnect 大松彰 / 瀧野泉	10:00~
11:00~	麗しの宝石ショッピングConnect 松本真依 / やまやちほ 高井清史 (鼈甲・琥珀)	麗しの宝石ショッピングConnect 大松彰 / やまやちほ	麗しの宝石ショッピングConnect 茂木歩 / 目黒佐枝 宮下賢一 (パール)	麗しの宝石ショッピングConnect 辻直樹 / 夏井和広 菊地康雄 (イタリアー)	麗しの宝石ショッピングConnect 大松彰 / 濱野恵 ティレン・ガンディ (ダイヤモンド)	麗しの宝石ショッピングConnect 大松彰 / 大久保絵弥 桐戸寿之 (イーダー)	麗しの宝石ショッピングConnect 辻直樹 / 清水雅弘 (エメラルド)	麗しの宝石ショッピングConnect 【YOU様のランチ】 優	麗しの宝石ショッピングConnect 大松彰 / やまやちほ ティレン・ガンディ (ダイヤモンド)	麗しの宝石ショッピングConnect 大松彰 / 瀧野泉 平野生馬 (パール)	11:00~
12:00~	麗しの宝石ショッピングConnect 松本真依 / やまやちほ	麗しの宝石ショッピングConnect 田代真弓 / 高島あやめ 塗野聖一 (パール)	麗しの宝石ショッピングConnect 茂木歩 / 目黒佐枝 菊地岳史 (チェーン)	麗しの宝石ショッピングConnect 茂木歩 / 濱野恵 古屋聡 (カラーストーン)	麗しの宝石ショッピングConnect 大松彰 / 濱野恵	麗しの宝石ショッピングConnect 茂木歩 / 栗原直矢 沼田正美 (チェーン)	麗しの宝石ショッピングConnect 【みつかるコレクション】 辻直樹	麗しの宝石ショッピングConnect 茂木歩 / 長野むつみ 菊地康雄 (イタリアー)	麗しの宝石ショッピングConnect 大松彰 / やまやちほ MARI	麗しの宝石ショッピングConnect 大谷衣里奈 / 大久保絵弥 菊地岳史 (チェーン)	12:00~
13:00~	ルースコレクション 辻直樹 / 内藤秀治	パールコレクション 田代真弓 / 高島あやめ / 塗野聖一	エクスプレスアワー 大松彰 / 保坂建二	エクスプレスアワー 茂木歩 / 濱野恵 / 古屋聡	ジョイエッリイタリアーニ 辻直樹 / 菊地康雄	ファンシーチェーンコレクション 茂木歩 / 栗原直矢 / 沼田正美	エクスプレスアワー 茂木歩 / 長野むつみ	ジョイエッリイタリアーニ 茂木歩 / 長野むつみ / 菊地康雄	エクスプレスアワー 辻直樹 / 篠島亜由	ファインクラフトコレクション 大谷衣里奈 / 大久保絵弥 菊地岳史	13:00~
14:00~	エクスプレスアワー 辻直樹	エクスプレスアワー 松本真依 / 鈴木昭一	エクスプレスアワー 大松彰	イーダー特集 田代真弓 / 桐戸寿之	エクスプレスアワー 辻直樹	エクスプレスアワー 大谷衣里奈 / 古屋聡	エクスプレスアワー 川野美津子 / やまやちほ	エクスプレスアワー 田代真弓 / 古屋聡	エクスプレスアワー 辻直樹	エクスプレスアワー 桜野友佳 / 保坂建二	14:00~
15:00~	エクスプレスアワー 松本真依 / やまやちほ	エクスプレスアワー 松本真依	エクスプレスアワー 茂木歩 / 保坂建二	エクスプレスアワー 田代真弓 / 栗原直矢	ルースコレクション 大松彰 / 古屋聡	鼈甲・琥珀ジュエリー 大谷衣里奈 / 高井清史	エクスプレスアワー 川野美津子 / 鈴木昭一	エクスプレスアワー 田代真弓 / 鈴木昭一	エクスプレスアワー 大松彰 / 篠島亜由	パールコレクション 桜野友佳 / 塗野聖一	15:00~
16:00~	本日のベストセラー 松本真依	本日のベストセラー 大谷衣里奈 / 渡邊店長 / 沼田正美	本日のベストセラー 茂木歩	本日のベストセラー 茂木歩 / 長野むつみ / 沼田正美	本日のベストセラー 大松彰	本日のベストセラー 茂木歩	本日のベストセラー 大谷衣里奈 / やまやちほ	本日のベストセラー 茂木歩	本日のベストセラー 大松彰	本日のベストセラー 茂木歩	16:00~
17:00~	エクスプレスアワー 川野美津子 / 篠島亜由	ファンシーチェーンコレクション 大谷衣里奈 / 沼田正美	エクスプレスアワー 松本真依 / 長野むつみ	ファンシーチェーンコレクション 茂木歩 / 沼田正美	エクスプレスアワー 大谷衣里奈 / 古屋聡	ルースコレクション 茂木歩 / 古屋聡	ジュエリーコンサルタント 大谷衣里奈 / 五十嵐公司	ルースコレクション 茂木歩 / 古屋聡	ファンシーチェーンコレクション 松本真依 / 並木孝之	エクスプレスアワー 茂木歩 / 保坂建二	17:00~
18:00~	地金倶楽部 川野美津子 / 小山泰治	エクスプレスアワー 松本真依 / 保坂建二	towa <sup>∞</sup> ジュエリーコレクション 松本真依 / 吉倉太	エクスプレスアワー 大谷衣里奈 / 鈴木昭一	エクスプレスアワー 松本真依	エクスプレスアワー 辻直樹 / 鈴木昭一	地金倶楽部 優 / 小山泰治	地金倶楽部 大松彰 / 小山泰治	エクスプレスアワー 松本真依 / 高島あやめ	ファンシーチェーンコレクション 川野美津子 / 沼田正美	18:00~
19:00~	エクスプレスアワー 桜野友佳 / 古屋聡	パーティオコレクション 松本真依 / 宮下賢一	エクスプレスアワー 大谷衣里奈 / 濱野恵	エクスプレスアワー 大谷衣里奈 / 長野むつみ	ファンシーチェーンコレクション 松本真依 / 並木孝之	エクスプレスアワー 辻直樹	エクスプレスアワー 優	エクスプレスアワー 大松彰	エクスプレスアワー 桜野友佳 / 保坂建二	エクスプレスアワー 川野美津子 / 鈴木昭一 沼田正美	19:00~
20:00~	エクスプレスアワー 桜野友佳 / 篠島亜由	エクスプレスアワー 辻直樹	エクスプレスアワー 大谷衣里奈 / 長野むつみ	エクスプレスアワー 川野美津子 / 吉田店長	パールコレクション 大谷衣里奈 / 塗野聖一	エクスプレスアワー 優	エクスプレスアワー 大松彰 / 篠島亜由	エクスプレスアワー 辻直樹 / 篠島亜由	ジョイエッリイタリアーニ 桜野友佳 / 菊地康雄	エクスプレスアワー 茂木歩 / 長野むつみ	20:00~
21:00~	ルースコレクション 茂木歩 / 古屋聡	エクスプレスアワー 辻直樹 / 保坂建二	ジョイエッリイタリアーニ 松本真依 / 菊地康雄	Destiny Pearls 川野美津子 / 平野生馬	エクスプレスアワー 大谷衣里奈 / 鈴木昭一	エクスプレスアワー 優 / 鈴木昭一	エクスプレスアワー 大松彰	エクスプレスアワー 辻直樹	エクスプレスアワー 松本真依	エクスプレスアワー 茂木歩	21:00~
22:00~	エクスプレスアワー 茂木歩	エクスプレスアワー 茂木歩 / 篠島亜由	エクスプレスアワー 松本真依 / 濱野恵	エクスプレスアワー 大谷衣里奈 / 吉田店長	エクスプレスアワー 松本真依 / 瀧野泉	エクスプレスアワー 辻直樹 / 渡邊店長	エクスプレスアワー 優 / 古屋聡	エクスプレスアワー 大松彰 / 篠島亜由	エクスプレスアワー 松本真依 / 保坂建二	エクスプレスアワー 川野美津子 / 長野むつみ	22:00~
23:00~	ジュエリーナイト11 大松彰 / 大久保洋子 菊地康雄 (イタリアー)	ジュエリーナイト11 茂木歩 / 篠島亜由 小田切秀弘 (ビーズ)	ジュエリーナイト11 辻直樹 / 大久保洋子 大口竜仁 (チェーン)	ジュエリーナイト11 大松彰 / 大久保洋子 塗野聖一 (パール)	ジュエリーナイト11 松本真依 / 瀧野泉 浅川昌彦 (ダイヤモンド)	ジュエリーナイト11 辻直樹 / 渡邊店長 田村桂子 (パール)	ジュエリーナイト11 優 / 古屋聡	ジュエリーナイト11 大松彰 / 篠島亜由 高井清史 (鼈甲・琥珀)	ジュエリーナイト11 優 / 目黒佐枝 宮下賢一 (パール)	ジュエリーナイト11 辻直樹 / 大久保洋子 小田切秀弘 (ビーズ)	23:00~
24:00~	麗しの宝石ショッピング 大松彰 / 大久保洋子 カピル・ミタル (カラーストーン)	麗しの宝石ショッピング 辻直樹 / 目黒佐枝 浅川昌彦 (ダイヤモンド)	麗しの宝石ショッピング 辻直樹 / 大久保洋子 ティレン・ガンディ (ダイヤモンド) 三浦友幸 (ピアリング)	麗しの宝石ショッピング 大松彰 / 大久保洋子 吉倉太 (チェーン)	麗しの宝石ショッピング 優 / 大久保洋子 宮下賢一 (パール)	麗しの宝石ショッピング 優 / 瀧野泉 小田切秀弘 (ビーズ)	麗しの宝石ショッピング 大松彰 / 大久保洋子 菊地岳史 (チェーン)	麗しの宝石ショッピング 辻直樹 / 大久保洋子 カピル・ミタル (カラーストーン)	麗しの宝石ショッピング 優 / 目黒佐枝 吉倉太 (チェーン)	<b>フレイズADAY</b> 麗しの宝石ショッピング 辻直樹 / 大久保洋子 菊地康雄 (イタリアー)	24:00~
25:00~					25:24~ パーティオコレクション 優 / 大久保洋子 / 宮下賢一	25:47~ Gemesis collection 優 / 瀧野泉 / 小田切秀弘	25:14~ ファインクラフトコレクション 大松彰 / 大久保洋子 / 菊地岳史				25:00~

4	プレミアムDAY 16 水	17 木	18 金	19 土	20 日	21 月	22 火	23 水	24 木	25 金	4		
April 2025		リピート放送 [2:00~9:00]						リピート放送 [2:00~9:00]					April 2025
9:00~	麗しの宝石ショッピング 辻直樹 / 目黒佐枝	麗しの宝石ショッピング 大松彰 / 瀧野泉	麗しの宝石ショッピング 優 / 渡邊店長	エクスプレスアワー 川野美津子 / 古屋聡	麗しの宝石ショッピング 大松彰 / 瀧野泉	麗しの宝石ショッピング 大松彰 / 目黒佐枝	麗しの宝石ショッピング 辻直樹 / 瀧野泉	麗しの宝石ショッピング 辻直樹 / 渡邊店長 沼田正美(チェーン)	麗しの宝石ショッピング 大松彰 / 瀧野泉	麗しの宝石ショッピング 大松彰 / 渡邊店長	9:00~		
10:00~	麗しの宝石ショッピングConnect 辻直樹 / 目黒佐枝	麗しの宝石ショッピングConnect 大松彰 / 瀧野泉	麗しの宝石ショッピングConnect 優 / 渡邊店長	麗しの宝石ショッピング 辻直樹 / 濱野恵	麗しの宝石ショッピングConnect 大松彰 / 瀧野泉	麗しの宝石ショッピングConnect 大松彰 / 目黒佐枝	麗しの宝石ショッピングConnect 辻直樹 / 瀧野泉	麗しの宝石ショッピングConnect 辻直樹 / 渡邊店長 沼田正美(チェーン)	麗しの宝石ショッピングConnect 大松彰 / 瀧野泉	麗しの宝石ショッピングConnect 大松彰 / 渡邊店長	10:00~		
11:00~	麗しの宝石ショッピングConnect 辻直樹 / 目黒佐枝 小田切秀弘(ピース)	麗しの宝石ショッピングConnect 大松彰 / 瀧野泉 三沢一章 / 桐戸寿之(イーダー)	麗しの宝石ショッピングConnect 優 / 渡邊店長 吉倉太(チェーン)	麗しの宝石ショッピングConnect 辻直樹 / 濱野恵	麗しの宝石ショッピングConnect 大松彰 / 瀧野泉	麗しの宝石ショッピングConnect 川野美津子 / やまやちほ 宮下賢一(パール)	麗しの宝石ショッピングConnect 辻直樹 / 瀧野泉 菊地岳史(チェーン)	麗しの宝石ショッピングConnect 大松彰 / やまやちほ 平野生馬(パール)	麗しの宝石ショッピングConnect 大松彰 / 瀧野泉 吉倉太(チェーン)	麗しの宝石ショッピングConnect 優 / 栗原直矢 五十嵐公司(カラーストーン)	11:00~		
12:00~	麗しの宝石ショッピングConnect 田代真弓 / やまやちほ 三浦友幸(ピアリング)	麗しの宝石ショッピングConnect 松本真依 / 目黒佐枝 沼田正美(チェーン)	麗しの宝石ショッピングConnect 茂木歩 / 濱野恵 塗野聖一(パール)	麗しの宝石ショッピングConnect 辻直樹 / 濱野恵	麗しの宝石ショッピングConnect 松本真依 / やまやちほ カピル・ミタル(カラーストーン)	麗しの宝石ショッピングConnect 川野美津子 / やまやちほ 桐戸寿之(イーダー)	麗しの宝石ショッピングConnect 大谷衣里奈 / 齋藤雄一 塗野聖一(パール)	麗しの宝石ショッピングConnect 大松彰 / やまやちほ 三浦友幸(ピアリング)	麗しの宝石ショッピングConnect 川野美津子 / 目黒佐枝 小田切秀弘(ピース)	麗しの宝石ショッピングConnect 優 / 栗原直矢 山口夢未(チェーン)	12:00~		
13:00~	ピアリング 田代真弓 / やまやちほ 三浦友幸	ファンシーチェーンコレクション 松本真依 / 目黒佐枝 沼田正美	パールコレクション 茂木歩 / 濱野恵 / 塗野聖一	エクスプレスアワー 川野美津子 / 古屋聡	カピルにおまかせ! 松本真依 / やまやちほ カピル・ミタル	エクスプレスアワー 大松彰 / 古屋聡	パールコレクション 大谷衣里奈 / 齋藤雄一 塗野聖一	エクスプレスアワー 辻直樹 / 篠島亜由	Gemesys collection 川野美津子 / 目黒佐枝 小田切秀弘	ルースコレクション 大松彰 / 内藤秀治	13:00~		
14:00~	towa <sup>∞</sup> ジュエリーコレクション 川野美津子 / 吉倉太	エクスプレスアワー 茂木歩 / 古屋聡	エクスプレスアワー 大谷衣里奈 / 栗原直矢	エクスプレスアワー 桜野友佳 / やまやちほ	エクスプレスアワー 大谷衣里奈 / 長野むつみ	エクスプレスアワー 大松彰	エクスプレスアワー 松本真依 / 保坂建二	エクスプレスアワー 辻直樹	ピアリング 茂木歩 / 三浦友幸	エクスプレスアワー 大松彰	14:00~		
15:00~	エクスプレスアワー 川野美津子 / 古屋聡	鼈甲・琥珀ジュエリー 松本真依 / 高井清史	Gemesys collection 大谷衣里奈 / 小田切秀弘	パールコレクション 桜野友佳 / 塗野聖一	ルースコレクション 大谷衣里奈 / 内藤秀治	Fine Color Style 川野美津子 / 浅川昌彦	エクスプレスアワー 松本真依	エクスプレスアワー 大松彰 / 篠島亜由	エクスプレスアワー 茂木歩	エクスプレスアワー 優 / 内藤秀治	15:00~		
16:00~	本日のベストセラー 松本真依 / 篠島亜由	本日のベストセラー 松本真依	本日のベストセラー 茂木歩	本日のベストセラー 大谷衣里奈 / やまやちほ	本日のベストセラー 松本真依	本日のベストセラー 田代真弓 / 高島あやめ / 沼田正美	本日のベストセラー 田代真弓 / 保坂建二	本日のベストセラー 大松彰	本日のベストセラー 松本真依	本日のベストセラー 優	16:00~		
17:00~	パルティオコレクション 松本真依 / 宮下賢一	エクスプレスアワー 茂木歩 / 古屋聡	ルースコレクション 茂木歩 / 栗原直矢	ジュエリーコンサルタント 大谷衣里奈 / 五十嵐公司	エクスプレスアワー 松本真依 / 長野むつみ	ファンシーチェーンコレクション 田代真弓 / 沼田正美	Gemesys collection 田代真弓 / 小田切秀弘	テゾーロコレクション 川野美津子 / 大口竜仁	エクスプレスアワー 松本真依 / 鈴木昭一	ジョイエッリタリアーニ 茂木歩 / 菊地康雄	17:00~		
18:00~	テゾーロコレクション 大松彰 / 平賀麗王	エクスプレスアワー 茂木歩	エクスプレスアワー 松本真依 / 鈴木昭一	エクスプレスアワー 松本真依 / 鈴木昭一	地金倶楽部 茂木歩 / 小山泰治	エクスプレスアワー 優 / 保坂建二	エクスプレスアワー 大松彰	エクスプレスアワー 川野美津子 / 鈴木昭一	ファインクラフトコレクション 大谷衣里奈 / 菊地岳史	エクスプレスアワー 茂木歩	18:00~		
19:00~	エクスプレスアワー 大松彰 / 篠島亜由	エクスプレスアワー 大谷衣里奈 / 関根修平	エクスプレスアワー 松本真依	エクスプレスアワー 松本真依	エクスプレスアワー 茂木歩	エクスプレスアワー 優 / 内藤秀治	ファンシーチェーンコレクション 大松彰 / 並木孝之	エクスプレスアワー 大谷衣里奈 / 長野むつみ	Destiny Pearls 大谷衣里奈 / 平野生馬	エクスプレスアワー 大谷衣里奈 / 鈴木昭一	19:00~		
20:00~	ダイヤモンドコレクション 優 / ディレン・ガンディ	Destiny Pearls 大谷衣里奈 / 平野生馬	鼈甲・琥珀ジュエリー 田代真弓 / 高井清史	エクスプレスアワー 大松彰 / 鈴木昭一	エクスプレスアワー 桜野友佳 / 鈴木昭一	エクスプレスアワー 辻直樹	エクスプレスアワー 優	エクスプレスアワー 大谷衣里奈 / 相馬礼生	ルースコレクション 松本真依 / 内藤秀治	テゾーロコレクション 大谷衣里奈 / 平賀麗王	20:00~		
21:00~	イーダー特集 優 / 桐戸寿之	エクスプレスアワー 桜野友佳 / 鈴木昭一	エクスプレスアワー 田代真弓 / 鈴木昭一	極みの宝石ショッピングアワー 大松彰	エクスプレスアワー 桜野友佳 / 古屋聡	エクスプレスアワー 辻直樹 / 保坂建二	鼈甲・琥珀ジュエリー 優 / 高井清史	エクスプレスアワー 松本真依 / 長野むつみ	エクスプレスアワー 松本真依	エクスプレスアワー 茂木歩 / 鈴木昭一	21:00~		
22:00~	エクスプレスアワー 大松彰 / 長野むつみ	エクスプレスアワー 桜野友佳 / 齋藤雄一	エクスプレスアワー 松本真依 / 瀧野泉	エクスプレスアワー 松本真依 / 篠島亜由	エクスプレスアワー 茂木歩	エクスプレスアワー 優 / 篠島亜由	エクスプレスアワー 大松彰 / 長野むつみ	エクスプレスアワー 松本真依	エクスプレスアワー 大谷衣里奈 / 内藤秀治	エクスプレスアワー 茂木歩	22:00~		
23:00~	ジュエリーナイト11 大松彰 / 長野むつみ 菊地岳史(チェーン)	ジュエリーナイト11 優 / 濱野恵 三浦友幸(ピアリング)	ジュエリーナイト11 松本真依 / 瀧野泉 カピル・ミタル(カラーストーン)	ジュエリーナイト11 松本真依 / 篠島亜由 田村桂子(パール)	ジュエリーナイト11 優 / 大久保洋子 菊地康雄(イタリアー)	ジュエリーナイト11 優 / 篠島亜由 ディレン・ガンディ(ダイヤモンド)	ジュエリーナイト11 大松彰 / 長野むつみ 三浦友幸(ピアリング)	ジュエリーナイト11 優 / 目黒佐枝 小田切秀弘(ピース)	ジュエリーナイト11 辻直樹 / 渡邊店長 大口竜仁(チェーン)	ジュエリーナイト11 辻直樹 / 瀧野泉	23:00~		
24:00~	麗しの宝石ショッピング 優 / 大久保洋子 塗野聖一(パール)	麗しの宝石ショッピング 優 / 濱野恵 浅川昌彦(ダイヤモンド)	麗しの宝石ショッピング 辻直樹 / 大久保洋子 大口竜仁(チェーン)	麗しの宝石ショッピング 大松彰 / 大久保洋子 ディレン・ガンディ(ダイヤモンド)	麗しの宝石ショッピング 優 / 大久保洋子 宮下賢一(パール)	麗しの宝石ショッピング 辻直樹 / 夏井和広 菊地岳史(チェーン)	麗しの宝石ショッピング 優 / 目黒佐枝 浅川昌彦(ダイヤモンド)	麗しの宝石ショッピング 優 / 目黒佐枝 塗野聖一(パール)	麗しの宝石ショッピング 辻直樹 / 渡邊店長 ディレン・ガンディ(ダイヤモンド)	麗しの宝石ショッピング 辻直樹 / 瀧野泉 宮下賢一(パール)	24:00~		
25:00~											25:00~		

18 GSTV ※放送スケジュールはやむをえず変更させていただく場合がございます。ご了承ください。

※放送スケジュールはやむをえず変更させていただく場合がございます。ご了承ください。

4	26 土	27 日	28 月	29 火	30 水
April 2025	リピート放送 [2:00~9:00]				
9:00~	エクスプレスアワー 大谷衣里奈 / 古屋聡	麗しの宝石ショッピング 辻直樹 / 栗原直矢	麗しの宝石ショッピング 優 / 目黒佐枝	麗しの宝石ショッピング 優 / 大久保絵弥	麗しの宝石ショッピング 辻直樹 / やまやちほ
10:00~	麗しの宝石ショッピング 辻直樹 / やまやちほ	麗しの宝石ショッピングConnect 辻直樹 / 栗原直矢	麗しの宝石ショッピングConnect 優 / 目黒佐枝	麗しの宝石ショッピングConnect 優 / 大久保絵弥	麗しの宝石ショッピングConnect 辻直樹 / やまやちほ
11:00~	麗しの宝石ショッピングConnect 辻直樹 / やまやちほ	麗しの宝石ショッピングConnect 辻直樹 / 栗原直矢	麗しの宝石ショッピングConnect 田代真弓 / やまやちほ MARI	麗しの宝石ショッピングConnect 茂木歩 / 長野むつみ 塗野聖一 (パール)	麗しの宝石ショッピングConnect 辻直樹 / やまやちほ 平賀麗王 (チェーン)
12:00~	麗しの宝石ショッピングConnect 【みつかるコレクション】 辻直樹	麗しの宝石ショッピングConnect 茂木歩 / やまやちほ 吉倉太 (チェーン)	麗しの宝石ショッピングConnect 田代真弓 / やまやちほ 菊地康雄 (イタリア)	麗しの宝石ショッピングConnect 茂木歩 / 長野むつみ 古屋聡 (カラーストーン)	麗しの宝石ショッピングConnect 茂木歩 / 夏井和広 五十嵐公司 (カラーストーン)
13:00~	エクスプレスアワー 大谷衣里奈 / 古屋聡	towaのジュエリーコレクション 茂木歩 / やまやちほ / 吉倉太	Gemesys collection 松本真依 / 小田切秀弘	エクスプレスアワー 優 / 保坂建二	ジュエリーコンサルタント 茂木歩 / 夏井和広 / 五十嵐公司
14:00~	エクスプレスアワー 田代真弓 / やまやちほ	エクスプレスアワー 田代真弓 / 篠島亜由	エクスプレスアワー 松本真依	エクスプレスアワー 優	エクスプレスアワー 川野美津子 / 篠島亜由
15:00~	ジョイエッリタリアーニ 田代真弓 / 菊地康雄	地金倶楽部 田代真弓 / 小山泰治	エクスプレスアワー 川野美津子 / 鈴木昭一	エクスプレスアワー 茂木歩 / 保坂建二	エクスプレスアワー 川野美津子 / 鈴木昭一
16:00~	本日のベストセラー 松本真依	本日のベストセラー 茂木歩	本日のベストセラー 川野美津子 / 保坂建二	本日のベストセラー 茂木歩	本日のベストセラー 茂木歩
17:00~	エクスプレスアワー 松本真依 / 鈴木昭一	エクスプレスアワー 茂木歩 / 篠島亜由	地金倶楽部 松本真依 / 小山泰治	ルースコレクション 松本真依 / 渡邊店長	エクスプレスアワー 茂木歩 / 篠島亜由
18:00~	パールコレクション 茂木歩 / 塗野聖一	エクスプレスアワー 大谷衣里奈 / 鈴木昭一	エクスプレスアワー 松本真依	テゾーロコレクション 松本真依 / 平賀麗王	ファンシーチェーンコレクション 大松彰 / 沼田正美
19:00~	エクスプレスアワー 茂木歩	エクスプレスアワー 大谷衣里奈 / 内藤秀治	エクスプレスアワー 川野美津子 / 保坂建二	エクスプレスアワー 桜野友佳 / 篠島亜由	エクスプレスアワー 大松彰 / 長野むつみ / 沼田正美
20:00~	エクスプレスアワー 松本真依 / 篠島亜由	エクスプレスアワー 川野美津子 / 長野むつみ	パルティオコレクション 大松彰 / 宮下賢一	エクスプレスアワー 桜野友佳 / 鈴木昭一	ルースコレクション 優 / 古屋聡
21:00~	エクスプレスアワー 松本真依	エクスプレスアワー 川野美津子 / 鈴木昭一	エクスプレスアワー 大松彰	エクスプレスアワー 松本真依 / 篠島亜由	エクスプレスアワー 優
22:00~	エクスプレスアワー 茂木歩 / 篠島亜由	エクスプレスアワー 大谷衣里奈 / 長野むつみ	エクスプレスアワー 茂木歩 / 篠島亜由 / 沼田正美	エクスプレスアワー 松本真依	エクスプレスアワー 大松彰 / 目黒佐枝
23:00~	ジュエリーナイト11 大松彰 / 長野むつみ 吉倉太 (チェーン)	ジュエリーナイト11 優 / 大久保洋子 菊地康雄 (イタリア)	ジュエリーナイト11 茂木歩 / 篠島亜由 沼田正美 (チェーン)	ジュエリーナイト11 大松彰 / 大久保洋子 ティレン・ガンディ (ダイヤモンド)	ジュエリーナイト11 大松彰 / 目黒佐枝 三浦友幸 (ピアリング)
24:00~	麗しの宝石ショッピング 大松彰 / 長野むつみ 小田切秀弘 (ビーズ)	麗しの宝石ショッピング 優 / 大久保洋子 塗野聖一 (パール)	麗しの宝石ショッピング 大松彰 / 大久保洋子 浅川昌彦 (ダイヤモンド)	麗しの宝石ショッピング 大松彰 / 大久保洋子 菊地康雄 (イタリア)	麗しの宝石ショッピング 優 / 大久保洋子 吉倉太 (チェーン)
25:00~					

BS-TBS

BS6 (161ch)

無料放送

# GSTVプレゼント 麗しの宝石物語

完全新作!

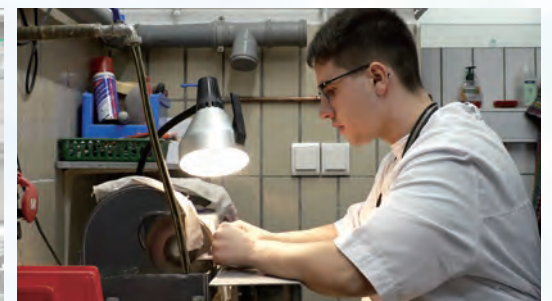
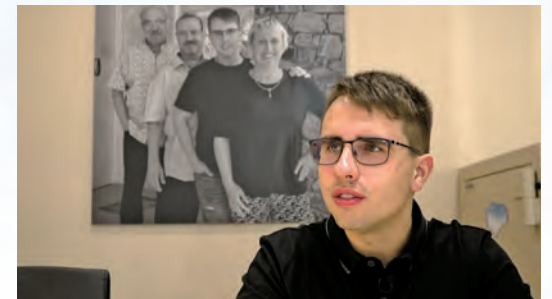
~ムンシュタイナー 進化を続ける煌めきの世界~

4月5日(土) BS-TBSにて放送  
13:00~13:59

今回は 21 歳の若さで世界中から注目を集め、天才とも称される宝石カッター、

## フィリップ・ムンシュタイナー をご紹介!

一昨年に父トムさん、昨年祖父ベルントさんが逝去。その悲しみを乗り越え、母ユッタさんや多くの支えを受けて、ムンシュタイナーカットを進化させ続けるフィリップさん。今回は、ドイツ・イーダーオーバーシュタインの工房や、アメリカ・ツソンで開催された「ムンシュタイナー特別展」の様子をご紹介。特別なムンシュタイナー作品や貴重なインタビューを通して、ムンシュタイナー家の歴史と家族の絆をお伝えします。



# GSTVをテレビで楽しむ!

GSTVはBS放送やCS放送、またはケーブルテレビでお楽しみいただけます。

リビングでゆったり、いつものテレビで。

## BS-TBS

BS6  
(161ch)



視聴無料

## BSフジ

BS8  
(181ch)



視聴無料

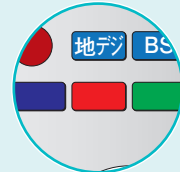
## BS-TBS

BS6  
マルチチャンネル  
(162ch)



視聴無料

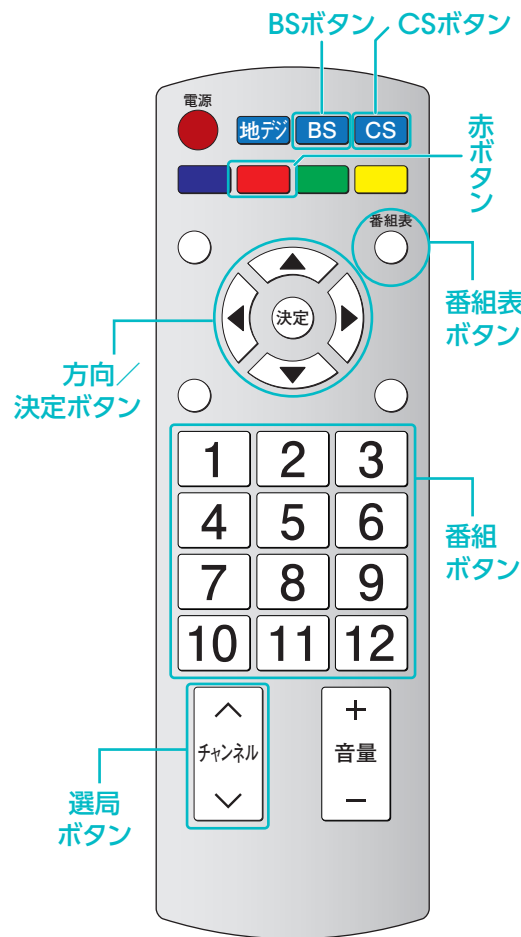
左記1、2の手順でBS-TBS(161ch)を選択後、赤ボタン を押します。



**1** BS ボタンを押します。

**2** 番組ボタンの **6** または **8** を押します。  
もしくは、

番組表 ボタンを押します。  
方向ボタンの◀▶を押して161chまたは181chを選択して ボタンを押します。



リモコンのイラストは一例です。機器により、ボタンの配置が異なりますのでご了承ください。

**スカパー!**  
スカパー!光  
527ch

**1** CS ボタンを押します。

**2** 番組表 ボタンを押します。

**3** 方向ボタンの◀▶を押して527chまたは153chを選択して ボタンを押します。

**UかりTV**  
153ch

視聴無料 24時間

**BS放送** \*月によりプログラムが変更になる場合があります。

視聴無料

## BS-TBS

BS6 (161ch)

マルチチャンネル  
(162ch)で放送中!



**BSフジ**  
BS8 (181ch)



	月	火	水	木	金	土	日
09:00	BS-TBS BS6(161ch)						BS-TBS BS6(161ch)
10:00	BS-TBS BS6 マルチチャンネル(162ch)					BS-TBS BS6(161ch)	BS-TBS BS6 マルチチャンネル(162ch)
11:00						BS-TBS BS6 マルチチャンネル(162ch)	
12:00							
23:00	BSフジ BS8(181ch)						
24:00	BS-TBS BS6(161ch)						
25:00	BS-TBS BS6(161ch)						



辻直樹 presents

# みつかるコレクション

第8回

大好評放送中のお客様のリクエストジュエリーをつくる「みつかるコレクション」。番組MC・辻直樹さんのジュエリー解説やコメントをご紹介します。



みつかるコレクションをいつもご覧頂いている皆さんへ

2024年4月みつかるコレクションスタートから早1年!  
ほんとあ〜という間、1月2回ずつから1年で24回  
本当にみずさんありがとうございます

この1年で覧頂いておわかりかと思いますが  
ジュエリーが出来上がるまで本当に時間がかかるものなんですわー  
それだけジュエリーというのは手間と労力がかかる

1つ1つ本当に時間をかけて作るものなんですわー  
(中には不安になるくらい待たせてしまうこともありますか!...)

この番組にメールしてもらって作られた商品で  
お一人でも笑顔になってくれる人がいて  
その先 その方の宝物になってくれたら...

こんな素敵な番組ないですね!  
(自分で言う笑)

これからも  
みずさんが欲しいジュエリーがみつかる  
そして  
GSTVとの橋渡し役的な番組としてお役に立ちたいので  
メールには言いたいこと書いて下さいね

それではまた番組で〜



今月のジュエリー



ID:5080014  
K18YG ダイヤモンド  
サファイア スネイク ピアス  
D 約0.30ct SA 約0.04ct  
総重量:約3.2g 縦:約13.0mm 横:約5.0mm  
¥148,000-



PN. ゆきのじょうさん リクエスト

蛇の頭のピアスを作って欲しいです。  
18Kイエローゴールドで目は青い石(アクアマリンとかサファイア)。前面全体にダイヤが散りばめてあり、キャッチが一体型で、サイズは縦13ミリ内径10ミリ幅5ミリ程度。価格は10万円までなら最高! 15万円まで頑張れます。絵心無いですがイメージを描いてみました。ご検討よろしくお願ひします。

※送っていただいたリクエスト&メールは番組内で全てご紹介できないこともあります。

ごめんね by MC 辻

隔週土曜日12時 BS-TBS マルチチャンネル (162ch)

## 「麗しの宝石ショッピングConnect」にて みつかるコレクション

4月の放映日 **4月12土、26土** 是非ご覧ください!!

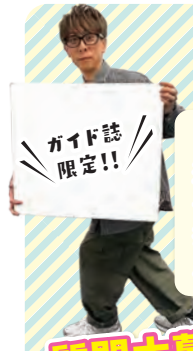
「こんなジュエリーを作って欲しい」など募集中! パンネームを必ず記載いただき下記メールアドレスまで!  
「ジュエリー話」「番組へのコメント」 ✉ [mitsukaru@gstv.jp](mailto:mitsukaru@gstv.jp)

### みつかるメールのポイント!!

- ポイントその1 全体のサイズ感を縦・横 詳しく! 縦:〇〇mm 横:〇〇mmなどの詳しい情報が欲しいです
- ポイントその2 使いたい素材を明確に! 白地金で! やK18PGがいい! など
- ポイントその3 仕上がりのお値段! 希望価格は必ず! 〇〇円くらい! や〇〇円まで! など
- ポイントその4 できれば、イメージ図・デザイン画 などあればより分かりやすいです!

※メールは番組とのツールですのでメールでのやり取りは出来かねます

## 辻直樹の「問一答」コーナー (仮)



ガイド誌限定!!

PN. 欲しいのはブルーダイヤさん  
辻さんの衣装はスタイリストさんが選んでいらっしゃるのでしょうか。それとも、今日はこの衣装とご自分で選ばれているのでしょうか。衣装は辻さんがご自分でお店に行き見つけたりしますか? えっ、そんな質問なの...というような質問で申し訳ありません。

ご質問ありがとうございます  
オール自前です!! スタイリストさんはいませんよー好きなものを選んで着てます。  
主にネットで見つけて買ってます。  
(たまに派手に買い物失敗します笑)

質問大募集!!

MC・辻さんにかかわる質問、なんでもOK! できるだけ皆さんの声にお応えしたいので、短めの質問が採用されやすいです!! (by辻さん)

メールの件名に「問一答コーナー」と記載の上、下記アドレスまでご連絡ください。  
✉ [mitsukaru@gstv.jp](mailto:mitsukaru@gstv.jp)

The KIWAMI of KIWAMI JEWELRY

第38回

# 宝石王子® 極みの中の極み

— 大松 彰の —

番組でご紹介した商品の中からさらに厳選した「極みの中の極み」ジュエリーを取り上げてまいります。

「極みの宝石ショッピングアワー」  
隔週土曜 21時～

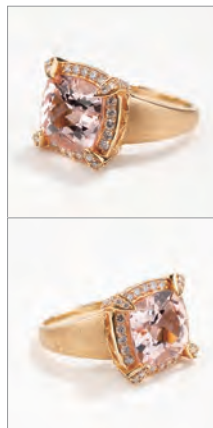


「ピンク最強」宣言？  
新たな春の宝石の顔、モルガナイト

極



【ほぼ原寸】



ID: 5058045 K18YG モルガナイト ダイヤ リング MOR 約5.00ct D 約0.47ct

春ど真ん中。新たな春の宝石の顔となったのが「モルガナイト」。紀元前からあると言われるアクアマリンと比べると1910年の命名はまだ最近と言えますでしょう。マダガスカルで発見されたと言われていて、今でも主産地の一つですね。稀に赤みの強いタイプもとられ大変高価なお値段で取引されています。またベツォットタイト(モルガナイトの成分違い)という希少石も同じマダガスカルで発見されました。まだ20年くらい前ですがもうほとんどみられることはなくなりましたね。評価としてはやはり

きらめき。私なんぞは「ピンク最強」(のひとつとしておきましょう)と公言しております、理由はそのきらめきです。色はお好みだとは思いますが、よくストレートなピンクは評価が高いと言われるが、オレンジやブラウンが入ったカラーもモルガナイトらしさがあって人気ですね！以前は大きなサイズも望めましたが、残念ながら2ctを超えるものはだいぶ見られなくなりました。そのため今回の5ctが今のところある最大のカラットになるようです。「モノガナイト」になる前にご検討ください。



そんなモルガナイトはデザインジュエリーでも欠かせない存在。桃にサクランボ、グアバにグレープフルーツ、フランボアーズソースをかけた極上のスイーツのようです。薔薇の花びらというタイトルですが、本当に魔法でくると花卉が指にまかれたように見えます。カービングの風合いも秀逸でスイーツに例えたらあまーいババロアでしょうか。見ているだけでも楽しく甘い香りでもしてきそうです。今回ペンダントトップも一緒に取り上げましたが、ブローチもありますのでセットアップでお楽しみください。

ID: 5060635  
K18PG モルガナイト ルビー ピンクサファイア ピンクシェル  
白蝶貝 ローズペタル ペンダントトップ  
MOR 約0.90ct RB 約0.20ct PS 約1.40ct

ID: 5060634  
K18PG モルガナイト ルビー ピンクサファイア ピンクシェル  
白蝶貝 ローズペタル リング  
MOR 約0.90ct RB 約0.18ct PS 約1.00ct



さてガラッと変わって、最近、各ショールームの蔵出しを「極みの宝石ショッピング」ではご案内していますが、その中から珠玉のブラックオパールをご覧ください。ブラックオパールの好条件とは何でしょう。裏が黒い、厚みがあるオパール層が全体にわたる、ドームになっている、斑がはっきり見える、あとは斑のパターンでしょうか。ただこれだけの条件をクリアするものはほとんど見られなくなりましたし、お値段も極まっています。ただ、このオパールいかがでしょう、、、かなり条件をクリアしていませんか？裏は黒く、ドームは低いもののオパール層は厚いです。斑もはっきりかっちり見えますし、赤がお好きな方はしっかり見ていただけます。さすがの蔵出し、お値段もいつつけたのやらと思うほど。これはおはやめ、おはやめですぞ！！

ID: 5051038  
PT950 ブラックオパール ダイヤ(リリーダイヤカット)  
リング BO 10.335ct D 0.50ct(LI)

大松 彰 — Akira Omatsu 2015年秋 FGA(英国宝石学協会正会員)取得、ジュエリーコーディネーター1級、天然石検定1級、真珠のプロSA(シニアアドバイザー) ※「宝石王子®」は大松彰の登録商標です。

極

モルガナイトの  
デザインジュエリー  
“ローズペタル”



【ほぼ原寸】



極

【ほぼ原寸】



ショールーム蔵出し  
珠玉のブラックオパール  
おはやめに！

極



【ほぼ原寸】



## 特別企画!

# ツーソン・ジェムショー&ムンシュタイナー特別展

これまで以上に大きな目的を持っての訪問となった今年2月のツーソン・ジェムショーの様子をお話します。「モチーフから見る宝石彫刻」はお休みします



ストーンカメオ研究者  
三沢 一章

## ツーソン・ジェムショー

毎年2月にアリゾナ州ツーソンで開催される世界最大級の宝石・鉱物の展示会であるツーソン・ジェムショー。世界中からバイヤーやコレクター、宝石愛好家が集まり、希少な原石やルース、美しいジュエリーや装飾品が一堂に会します。メッセやホテルだけでなく、モーテルや大型テントなど複数の会場で同時開催されるのも特徴的で、最新のデザインやカット技術が紹介され、業界関係者にとって重要な商談の機会にもなっています。何度訪れても新しい発見があり、毎回ワクワクさせられる展示会です。澄み切った青空と乾燥した空気、2月とは思えないほど刺さるような強烈な日差し、そして巨大なサボテン。中西部の荒野を彷彿とさせるその環境もとても新鮮です。

今回は、スーパーバイヤーとGSTV仕入チームの買付に同行し、いくつもの宝石との出会いがありました。これらの宝石は、今後素敵なジュエリーとなり番組で紹介される予定です。ぜひ楽しみにお待ちください。



▲ メイン会場AGTAのエントランス



▲ ルースをチェックする古屋さんと栗原さん



▲ 広大な空き地に張られた大型テント会場



▲ 駐車場に植えられたサボテン

## アリゾナ大学アルフィー・ノーヴィル宝石鉱物博物館

今回のツーソン訪問で、私が最も楽しみにしていたのはムンシュタイナー特別展の鑑賞と、その開幕を祝うレセプションへの参加でした。この特別展は、世界中のムンシュタイナーコレクターやその魅力に惹かれた人々が所有する作品が、一つの目的のもとに集められて実現したものです。その目的とは、ムンシュタイナーの功績を称えること、そしてその芸術性に思いを馳せることでした。

展示された50を超える作品は、彫刻された時代と宝石の種類、色味や輝き、さらにオリジナリティ溢れるカットまで、どれ一つとして同じものはありません。ベルント氏、トム氏、フィリップ氏が手掛けたオブジェ作品に加え、ユッタ氏や他のジュエリーデザイナーによるジュエリーも展示されていました。これだけ幅広い作品を同じタイミングかつ、同じ場所で見ることができると自体が非常に貴重な体験であり、主催者の情熱を感じずにはられません。夕方から始まったレセプションには、100名ほどが招待されました。作品の鑑賞と談笑の後、約1時間半にわたる記念講演が行われ、エピソードを交えながら彼らの偉業が紹介されました。スーパーバイヤーと私にとっても、偉大な2人の芸術家に想いを寄せるひとときとなりました。参加者は皆、ムンシュタイナーの大ファンであることが強く感じられ、会場は特別な一体感に包まれていました。

2021年夏に開館したアリゾナ大学アルフィー・ノーヴィル宝石鉱物博物館は、1919年に設立されたアリゾナ大学鉱物博物館を原型としており、重厚感あふれる歴史的な建物の中にあります。宝石鉱物標本の収蔵展示を行い、学術的な研究と紹介に取り組んでいます。この博物館は、鉱物コレクションの寄贈者であり、ツーソンの発展にも多大な貢献をしたアラン・ノーヴィル氏が、亡きアルフィー夫人にちなんで名付けたものです。博物館のエントランスには、彼女の肖像画が飾られています。

ムンシュタイナー特別展の模様は、フィリップ氏にフォーカスした特別番組「麗しの宝石物語」(4月5日放送予定)で紹介予定です。詳しくは、P.21をご確認ください。実は、当初撮影NGであったレセプションにもカメラが入り撮影することができました。ぜひ番組をお楽しみに!



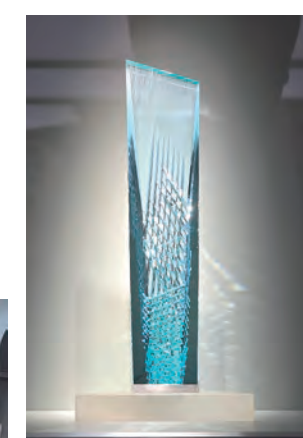
▲ 番組撮影の様子



▼ 大型のオブジェの前で(左からユッタ氏、フィリップ氏、スーザン・ヘルミツ氏、筆者)



▲ 今後2年に渡ってムンシュタイナー特別展が開催されるアリゾナ大学アルフィー・ノーヴィル宝石鉱物博物館。



▲ スミソニアン自然史博物館に収蔵展示されている10,000ct超の非常に美しいアクアマリンのオブジェ「ドンペドロ」と同じ原石からカットされた2番目に大きなオブジェ。(個人コレクター所有)

## 今月の お客様の声

買うつもりはないのに気付いたら申し込んできました…(つい先日も申し込んだばかりなのに)。「資産にもなるからいいよね」と言い訳できてしまうような商品をこれから期待しております。

スタッフ: 気づいたら申し込んでいた…そんな風に感じていただけるほど、魅力的なジュエリーをお届けできていることを大変うれしく思います。GSTVでは、資産価値のあるジュエリーや地金商品を、地金高騰の中でも手に取りやすい価格で提供できるよう努めております。これからも『資産にもなるからいいよね』と思わず申し込んでしまう、心ときめく商品を紹介してまいります。どうぞお楽しみに!

お世話になっております。商品を受け取りましたが、ポーチ包装の中に、いつも入っている「検査済」の紙が今回は入っていませんでした。入れ忘れなのでしょうか? それとも検査していないのでしょうか? あるいは、検査済みの紙を入れなくなったのでしょうか?

スタッフ: 「検査済」ラベルについて、ご心配をお掛けしております。2025年1月から「検査済」ラベルの封入を終了いたしました。検品基準や検品方法については、これまで通り変更ございません。今後も変わらぬ品質をお届けできるよう、より一層丁寧な検品を心がけてまいります。お届けした商品に気になる点がございましたら、お客様サービスセンターまでお気軽にお問い合わせください。

2025年4月1日(火)より、受付時間を変更いたします。

GSTVお客様サービスセンター

**0120-170-243** 受付時間 10時~19時

廃盤になってしまった商品をもう一度復活販売して欲しい。復活祭にして、まとめて放送して欲しい。

スタッフ: ご要望ありがとうございます。

隔週土曜日12時から放送の『みつかるコレクション』では、『こんなジュエリーを作ってほしい』、『このジュエリーを復活させてほしい』などのリクエストや、番組へのコメントをメールで募集しております。実際に復活したジュエリーも紹介していますので、ぜひ『mitsukaru@gstv.jp』までお寄せください。お待ちしております!

「みつかるコレクション」の情報は  
本誌24~25ページで紹介しています。

仙台でイベントを開催してくださり、ありがとうございます。おかげさまで素敵な商品に出会えました。今後もぜひ開催してほしいです。

スタッフ: ジュエリーフェア in 仙台へご来場いただき、誠にありがとうございました!

素敵な商品との出会いのお手伝いできたことを、大変うれしく思っております。2025年も全国各地で開催を予定しており、より多くのお客様に喜んでいただけるようなイベントを目指してまいります。開催スケジュールは、本誌『GSTV FAN』やWEBサイトにて随時お知らせしておりますので、お近くで開催の際は、ぜひお立ち寄りくださいませ。

GSTVイベント情報はこちらから→

GSTVイベント情報は  
本誌32ページで紹介しています。



## GSTV 上半期イベントスケジュール



2025年

### 2025年 4月~9月開催

全国津々浦々で開催しているGSTVイベント。

ここでは2025年4月~9月の

上半期イベントスケジュールをご紹介します。

お近くへお越しの際は是非お立ち寄りください!

4月

横浜大感謝祭

大阪大感謝祭

5月

夏の  
ファクトリーセール

6月

GSTVジュエリーフェア in 小倉

GSTVジュエリーフェア in 金沢

GSTVジュエリーフェア in 富山

7月

名古屋大感謝祭

GSTVジュエリーフェア in 市川

GSTVジュエリーフェア in 川崎

8月

大阪大感謝祭

GSTVジュエリーフェア in 柏

GSTVジュエリーフェア in 八王子

GSTVジュエリーフェア in 大宮

9月

東京大感謝祭

※予定は変更になる場合がございます。直前の情報は、本誌「GSTV FAN」や、テレビ、WEBなどでご確認ください。

皆様の声

お待ちしております!

番組へのご意見・商品のリクエスト  
jp-studio@gstv.jp

WEBサイトへのご意見・お問い合わせ  
support@gstv.jp



GSTVを見て、さわって楽しむ!



# GSTVイベント情報

2025年4月開催

## 2025年 横浜大感謝祭



横浜ベイホテル東急

B2F クイーンズ グランド ボールルーム

4月20日(日)

🚶‍♀️ みなとみらい線「みなとみらい駅」直結 徒歩約1分  
JR線、横浜市営地下鉄「桜木町駅」より徒歩約10分

開催時間: 11:00~18:00

🚗 駐車場: 有・無料

## 2025年 大阪大感謝祭



ホテルグランヴィア大阪

20階 名庭

4月27日(日)~28日(月)

開催時間: 10:30~17:30

🚗 駐車場: 有・無料  
🚶‍♀️ JR「大阪駅」直結 中央口を出て右手すぐ

会場にて

- ・リクエスト受付中!
- ・コンシェルジュコーナーで  
お問い合わせやご相談も!

ジュエリー  
無料クリーニング  
&メンテナンス  
TVではご紹介できない  
高額商品も!

オンエア  
完売商品  
展示点数  
5000点  
以上\*

蔵出し  
アイテム  
\*展示点数は会場規模  
により異なります。

### ショールームサービス一覧

1 第1火曜日はご購入ポイントが2倍!!

＼ショールーム限定!／

今月は4月1日!!

もちろんプレミアムDAY他、  
ポイント2倍DAYも2倍になります。

2 ご来店ポイントカード配布中!

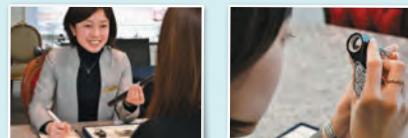
ショールームにご来店いただくだけでスタンプ1個捺印!

10個たまると  
3,000円のクーポン  
としてご利用いただけます。

※発行から1年間有効。



3 修理・リフォーム・オーダー相談 承ります



ジュエリー修理の窓口として、またリフォームや  
オーダーについてもご相談を承ります。

4 ジュエリー無料クリーニング

お手持ちのジュエリーを  
無料で  
ピッカピカに  
クリーニング!

ショールームスタッフまでお気軽にお声がけください。



5 TVやガイド誌紹介商品のリクエスト承ります

TVや番組ガイド誌 GSTV FAN で紹介された  
ジュエリーのリクエストを承ります!

実際にお手に取って  
ご覧ください。

※一部、リクエスト不可商品がございます。  
事前にお問い合わせください。



6 番組ガイド誌 配布中!

GSTVが毎月発行している  
番組ガイド誌  
「GSTV FAN」。  
ショールームに行けば  
必ず手に入ります!

※過去の番組ガイド誌はご相談ください。



## オーダージュエリー承ります。

GSTVでは、ジュエリーに加え、多種多様なルースを取り揃えております。  
ルースをご購入いただいたお客様に、おすすめしているのがオーダージュエリー。  
世界でただひとつのジュエリーをデザインから作成いただけます。

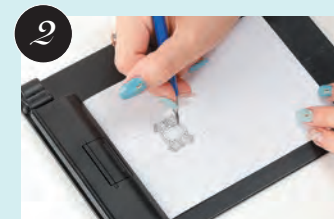
詳細は各ショールームに  
お問い合わせください。

ショールームの詳細は、  
本誌34、35ページをご覧ください。



ルースを購入

各ショールームやGSTVのイベント会場にて、  
お好きなルースを是非ご購入ください。



ルースに合わせて、ジュエリーをデザイン

お客様のイメージを実現させていただけるよう、  
GSTVのデザイナーがご相談承ります。



ジュエリー制作

GSTVの工房にて、いただいたデザイン画を元に  
ジュエリーを制作します。

4 完成!

世界で1点だけの  
特別なアイテムに!



マーキスカットのエメラルドを  
クラシカルにアレンジ



エメラルドカットのサファイアを  
ダイヤモンドの取り巻きで豪華に演出



色と形がそろったパイパルマリンと  
丁寧にミル打ちされた台座



NEW

Coming soon...

**KOFU** 歴史と文化が息づく新しい城下町に誕生

## 『甲府花小路ショールーム』0120-177-243

〒400-0031 山梨県甲府市丸の内1丁目10番6号 E101  
 ・JR「甲府駅」より徒歩約10分

**SAPPORO** 素敵なジュエリーとの出会いの場

## 『札幌ショールーム』0120-182-243

〒060-0002 北海道札幌市中央区北2条西1丁目1-1  
 札幌ANビル 1階「ニューオータニイン札幌 併設 一階」  
 ・JR「札幌駅」より徒歩約8分  
 ・地下鉄南北線「さっぽろ駅」より徒歩約6分  
 ・地下鉄東豊線「さっぽろ駅」22番口より徒歩約1分

**SAITAMA** たくさんのお客様の声から生まれたショールーム

## 『大宮ショールーム』0120-570-134

〒330-0854 埼玉県さいたま市大宮区  
 桜木町四丁目333番地13 1階  
 ・JR「大宮駅」より徒歩約7分

**CHIBA** 記念すべき10店舗目!

## 『千葉ショールーム』0120-125-243

〒260-0028 千葉県千葉市中央区  
 新町 1-17 JPR 千葉ビル1F  
 ・JR「千葉駅」より徒歩約5分、「京成千葉駅」より徒歩約4分

**TOKYO** 気軽に素敵なジュエリーライフをお届けします

## 『新宿ショールーム』0120-570-152

〒151-0053 東京都渋谷区代々木2丁目7番5号  
 exside南新宿bldg. 1階  
 ・都営新宿線、都営大江戸線「新宿駅」より徒歩約1分  
 ・JR、京王線「新宿駅」より徒歩約3分  
 ・小田急小田原線「南新宿駅」より徒歩約6分

**TOKYO** 優雅な気分で楽しいジュエリーデイを

## 『銀座サロン』0120-570-771

〒104-0061 東京都中央区銀座1丁目6-8 DEAR GINZA 1階  
 ・東京メトロ「銀座1丁目駅」より徒歩約2分、  
 「京橋駅」より徒歩約5分、「銀座駅」より徒歩約6分  
 ・JR「有楽町駅」より徒歩約5分  
 ・都営浅草線「宝町駅」より徒歩約7分

デザイナー  
在籍

デザイナー  
在籍

**TOKYO** スタジオ直結 リクエスト品揃えNO.1!

## 『天王洲ショールーム』0120-570-126

〒140-0002 東京都品川区東品川2-2-43 T2号棟1階  
 ・東京モノレール、りんかい線  
 「天王洲アイル駅」より徒歩約5分

**YOKOHAMA** 誠実で明るく楽しいお店がモットーです

## 『横浜元町ショールーム』0120-570-423

〒231-0861 神奈川県横浜市中区元町5-181-1  
 ラ・セルコート元町102  
 ・JR根岸線「石川町駅」南口より徒歩約4分  
 ・みなとみらい線「元町・中華街駅」より徒歩約7分

**NAGOYA** 名古屋にGSTVショールームが帰って参りました

## 『名古屋ショールーム』0120-578-107

〒450-0002 愛知県名古屋市中村区名駅  
 4丁目2-25 名古屋ビルディング桜館1階  
 ・JR、名鉄、近鉄、地下鉄東山線 ・桜通線「名古屋駅」より徒歩約5分  
 ・「国際センター駅」4番出口より徒歩約2分  
 地下街「ユニモール」11番・13番出入口目の前

**OSAKA** 心斎橋の“隠れ家”サロン

## 『心斎橋ショールーム』0120-160-243

〒542-0085 大阪府大阪市中央区  
 心斎橋筋2-2-22 小丸ビル1階  
 ・御堂筋線・長堀鶴見緑地線「心斎橋駅」より徒歩約5分

デザイナー  
在籍

**KOBE** ルースいっぱい 楽しさいっぱい 夢いっぱい 神戸元町SR

## 『神戸元町ショールーム』0120-420-243

〒650-0022 兵庫県神戸市中央区  
 元町通2-6-2 (078-333-8000)  
 ・JR線・阪神線「元町駅」より徒歩約3分

**FUKUOKA** ゆる～りのんびりジュエリーの癒し空間

## 『福岡ショールーム』0120-730-243

〒810-0001 福岡県福岡市中央区天神  
 2-13-18 天神ホワイトビル2階 (092-406-3230)  
 ・地下鉄空港線「天神駅」4番出口より徒歩約1分

# 4/19sat. AM10:00~ GRAND OPEN

## GSTV 甲府花小路ショールーム オープンのご案内

このたび、GSTV 甲府花小路ショールームをオープンする運びとなりました。

当ショールームは、甲府市の象徴ともいえる甲府城址近くに位置し、美しい富士山を望むことができるエリアにあります。この地域は、歴史と文化が息づく新しい城下町として、生まれ変わり、現代の暮らしにも調和した魅力あふれる場所です。

店内では、テレビで紹介されたジュエリーをはじめ、ショールーム限定の商品も豊富に取り揃えており、ゆったりとした空間の中で、ジュエリーの魅力を存分にお楽しみいただけます。また、修理やクリーニング、アフターメンテナンスのご相談も承っておりますので、どうぞお気軽にお声掛けください。

さらに、当ショールームは体験型のスペースとして、お客様が「ジュエリー製作に触れる機会」



もご提供する予定です。また、近隣には甲府事業所もございますので、本格的な製作現場の見学をご希望の際には、対応させていただきます。

皆様にとって特別なひとときを、お過ごしいただける空間をご用意し、スタッフ一同、心よりご来店をお待ち申し上げます。

### GSTV 甲府花小路ショールーム

0120-177-243

営業時間:  
10:00~18:00

〒400-0031  
山梨県甲府市丸の内1丁目10番6号E101  
・JR「甲府駅」より徒歩約10分



ジュエリーセカンダリーマーケット  
——心躍る季節、新たな輝きを身につけて



# JSM

ジュエリーセカンダリーマーケット



#### 「JSM」 公式Instagram

JSMサイトではご紹介しきれない着用感やボリューム感などをご覧くださいませ♪  
気になるあの商品も…?  
お見逃しなく!



#### 出品対象商品はこちら

GSTVで購入された商品  
購入価格49,800円以上

【掲載期間】  
最短2カ月  
【販売方法】  
委託(仲介)販売

他社で購入された商品(注)  
購入価格10万円以上(原則)

(注)●貴石/半貴石のジュエリー ●地金製品  
●ルース(天然石のみ、セットでの出品は3石まで)

## Jewelry Secondary Market

ジュエリーセカンダリーマーケット

「売りたい人」も、「買いたい人」もこちらから ▶▶▶



今月のCOVER

フォロー&  
登録してね♪

# GSTV公式SNS紹介

今や身近なコミュニケーションツールとして欠かせないSNS。  
GSTVの公式SNSでも様々な情報やコンテンツを発信しています!

YouTube

GSTVが  
本気で取り組む  
YouTube!



チャンネル登録  
お願いします!  
GSTVofficial

動画コンテンツ  
続々配信中!

<https://www.youtube.com/c/GSTVofficial>

宝石の知識やコーディネート提案など話題の動画を配信!

エックス  
X (旧Twitter)

ジュエリー情報通は  
要チェック!

@GSTV\_jp  
[https://x.com/gstv\\_jp](https://x.com/gstv_jp)



GSTV  
最新情報を  
チェック!

GSTVのイベント情報やバズりそうなジュエリーも紹介中!



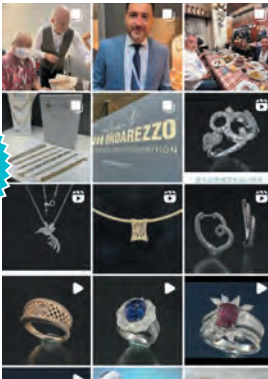
Instagram

フォロー & いいね  
お願いします!

ID: @gstv\_official



ジュエリー  
写真が  
たくさん!



[https://www.instagram.com/gstv\\_official/](https://www.instagram.com/gstv_official/)

GSTVのジュエリーを  
ピックアップして紹介中!

## GSTV LINE 公式アカウント



☆☆ 友だち募集中! ☆☆☆

登録すると特典がいっぱい!!

キャンペーン情報をお届け♪

お得な情報をお届け♪

新作ジュエリー情報も♪

友だち登録はコチラ!

右側のQRコードより  
ご登録をお願いいたします!



### 「Grace」

気品と高級感を兼ね備えた  
風格ある優雅なデザインコレクション。  
ダイヤモンド、ルビー、エメラルドを  
贅沢に使いカトレアの花を表現しました。



◇ LES ESSENTIELLES  
PREMIERE

宝石の美しさを追求し現代の女性がモダンに装える逸品。  
デザイン、素材、作り、すべてにこだわったハイジュエリー。

① 5081967 ¥3,980,000-

PT950 ミャンマー産ルビー  
ダイヤ(リリーダイヤカット) ザンビア産エメラルド  
Grace ブローチ  
RB 2.204ct D 9.45ct(LI) EM 0.92ct  
重量:約36.2g 縦:約66.0mm 横:約46.0mm  
高さ:約21.5mm

② 5081963 ¥898,000-

PT950 ルビー ダイヤ(リリーダイヤカット)  
ミステリーセッティング リング  
RB 約7.50ct D 約0.25ct(LI)  
重量:約12.9g 最大幅:約17.5mm 最小幅:約3.5mm  
高さ:約5.5mm 対応サイズ:8~20号 刻み幅:0.5  
商標登録第5189903号

③ 5081965 ¥898,000-

PT950 ルビー ダイヤ(リリーダイヤカット)  
ミステリーセッティング ピアス  
RB 約5.80ct D 約0.60ct(LI)  
重量:約13.4g 縦:約26.0mm 横:約20.0mm  
商標登録第5189903号 ポストとキャッチはPT900

④ 5081964 ¥698,000-

PT950 ルビー ダイヤ(リリーダイヤカット)  
ミステリーセッティング ペンダントトップ  
RB 約4.30ct D 約0.50ct(LI)  
重量:約9.0g 縦:約30.5mm 横:約24.0mm 高さ:約5.0mm  
パチカン内径:約4.0×2.0mm 商標登録第5189903号

※掲載商品のオンエア後の販売については直接オペレーターまでお尋ねください。(注)対象商品の完売、一定期間を過ぎた商品の販売価格については変動の可能性もございます。  
※商品番号が掲載されていない商品は、参考商品です。 ※商品価格は全て消費税10%税込です。

## 返品・交換のご案内

### ■ 返品について

お客様のお手元に**商品が到着してから8日以内**であれば、返品をお受けいたしております（一部の商品を除く）。  
 返品のご不可につきましては、各商品詳細ページやオンエアにて記載しておりますので、必ずご確認をいただきますようお願いいたします。

**返品・交換をお受けできない場合** 「GSTV」では以下の場合返品をお断りしております。

- 商品をお受け取りいただいてから8日を経過した場合
- リサイズ(リング)済み商品の場合
- セミオーダーやフルオーダー等のオーダーメイド商品の場合
- ルースケースを開封した場合
- 商品に付属する鑑定書、鑑別書、保証書を紛失された場合
- 番組やWEB商品ページにて「返品不可」と表示した商品
- 通常、鑑別書が付属しない商品に鑑別書付属(作成)を希望された場合
- 店舗及び2日以上開催の催事でご購入された商品

### ■ 返品方法

返品可能商品の返品は、商品到着後8日以内に商品(付属品を含む)を返品連絡票に必要事項をご明記の上、記載されている返送先に「**商品**」および「**同梱物**」を**同梱しご返送**ください。  
 ※商品不良などお客様都合ではない理由で8日を過ぎた場合は、事前にお客様サービスセンター(電話番号: 0120-170-243)にご連絡ください。

### ■ 確認に必要な事項

1. 「お客様氏名」「ご住所」「電話番号」「注文番号」「商品番号」
2. 返品を希望される理由

### ■ 商品の不具合によるご返送の場合

弊社提携の配送業者(佐川急便またはヤマト運輸)による着払いにてご返送ください。  
 詳しくは弊社お客様サービスセンターまでお問い合わせください。

### ■ 返金について

#### ■ クレジットカードでお支払いいただいた場合

ご返品いただいた商品代金はクレジットカード会社経由でご返金の手続きを取らせていただきます。ご返金に関しましては、到着確認日や各クレジットカード会社の日により異なりますので、恐れ入りますが、ご返品月の翌月15日以降、または翌々月15日以降に、ご利用のクレジットカード会社にお問い合わせください。

#### ■ 代金引換、銀行振込にてお支払いいただいた場合

GSTVに商品が到着後から2〜3週間、銀行口座へお振込の手続きを取らせていただきます。 ※お客様都合によるご返品の場合、振込手数料はお客様負担となります。

#### ■ GSTVポイントを利用してご購入した場合

- ご注文のすべてを返品される場合：原則として、お支払いいただいた金額とポイント額をそのままお返しいたします。(※販売約款および利用規約に従った返品に限ります。)
- ご注文の一部の商品を返品される場合：原則として、お支払いいただいたポイント額を優先してお返しし、差額をお支払いいただいた方法に準じてお返しいたします。(※販売約款および利用規約に従った返品に限ります。)

### ■ 交換について

お届け商品に不具合があった場合、交換をするための在庫を確認し、交換をさせていただきます。  
 お手数ですが、**弊社お客様サービスセンター(電話番号: 0120-170-243)までご連絡をいただいた後**、返品交換連絡票に必要事項をご記入の上「**不具合商品**」と「**同梱物**」を同梱し、弊社提携の配送業者(佐川急便またはヤマト運輸)による着払いにてご返送ください。商品を確認した後、交換商品の発送手配をいたします。詳しくは弊社お客様サービスセンター(電話番号: 0120-170-243)までお問い合わせください。

### ■ 確認に必要な事項 「お客様氏名」「ご住所」「電話番号」「注文番号」「商品番号」 商品の状態・様子

※確認のため、電話連絡をさせていただく場合がございますので予めご了承ください。  
 【発信者番号通知のお願い】 非通知設定にされている方は、恐れ入りますが、はじめに「186」をつける等して、番号を通知しておかけください。

## INFORMATION

### 番組ガイド「GSTV FAN」定期購読のお知らせ

定期購読をご希望の方は下記のいずれかの方法にてご登録をお願いいたします。

※1年以内にご購入がない場合には発送を停止させていただく場合がございますので、予めご了承をお願いいたします。

#### ■ WEBサイトから

「マイページ」▶「基本ご登録内容の確認・変更」▶「番組表定期購読」から「**定期購読する**」を選択

#### ■ お電話から

GSTVお客様サービスセンターへご連絡ください。(下欄参照)



**2025年4月1日(火)より、「GSTVカスタマーセンター」と「GSTVお客様サービスセンター」の受付時間を変更いたします。**

お電話での  
**ご注文はこちら**から **0120-570-243** **オペレーター受付時間 | 9時~26時 (翌2時)**  
 \*自動応答によるご注文は、24時間受け付けております。  
 \*自動応答ではご注文いただけない商品がございます。ご了承をお願いいたします。

商品に関する  
**お問い合わせなど** **0120-170-243** **受付時間 | 10時~19時**  
 GSTVお客様サービスセンター (一般電話・携帯電話 通話料無料)

実物のサイズ感が  
 わからない…

# JEWELRY ACTUAL SIZE

## ペンダントトップやピアリングなどの サイズ感をこちらでご確認できます!

本ページにそれぞれの代表的なサイズ(高さ)を実寸定規とともに掲載しております。  
 実物のサイズ感がわからずお困りの際は、こちらをご参考いただけますと便利です。

ペンダントトップ

ピアリング



10.0mm



15.0mm



20.0mm



※こちらに掲載された商品の実物サイズではございません。  
 ※商品番号が掲載されていない商品は、参考商品です。

リングやネックレスなどの  
 サイズ表記については  
 WEBでご覧いただけます。



GSTV サイズ表記 検索

身近で便利  
 参考サイズ: 1円玉  
 ・直径20.0mm  
 ・厚み1.5mm  
 ・重さ1g



20.0mm

# あの人気商品の実物サイズはこちら

# JEWELRY ACTUAL SIZE



**5011817**  
PT900/K18YG ピアリング 約0.9g

S 5011817

S



**5070168**  
PT900/K18YG ピアリング 約1.7g

L 5070168

L



**5036739**  
PT900/K18YG ピアリング 約1.3g

M 5036739

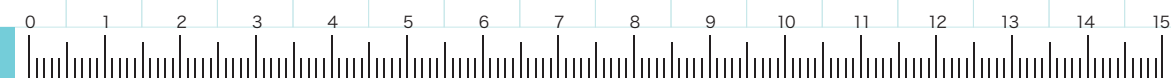
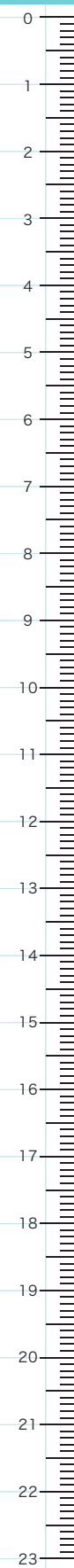
M



**5072998**  
hakuwa SV 金箔/純プラチナ箔  
ピアリング 約4.6g

LL 5072998

LL



実寸定規  
(単位: CM)

ガイド誌限定

RECOMMEND CATALOG —リコメンドカタログ—

- ・ガイド誌限定で、すぐにお届け可能なおすすめ商品をご用意いたしました。
- ・ガイド誌限定品につき、電話オペレーターとショールームにてご注文くださいませ。  
(WEB / 音声自動応答サービスではご注文いただけません。)
- ・リングはカタログに掲載している基本サイズでお届けいたします。  
リサイズをご希望の場合は、商品受け取り後にお客様サービスセンターまでご連絡ください。無償で承ります。

ONLY ONE NECKLACE

オンリーワンネックレス

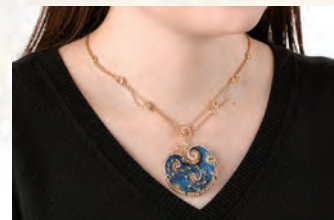
希少石を贅沢に使い、GSTVでしか手に入らない特別なネックレスをセレクトしました。



M1

宝石の絵画を纏う

イエローサファイアとダイヤモンドのきらめき、エナメルによる色彩が上品で華やかな印象に。



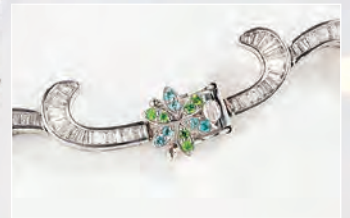
| M1 | 5074594 ¥2,840,000-  
K18YG イエローサファイア ダイヤ エナメル ネックレス  
YS 5.26ct D 1.41ct  
重量:約41.8g トップ縦:約59.5mm トップ横:約44.5mm  
トップ高さ:約6.0mm 長さ:約45cm 幅:約1.7-5.5mm



M2

希少宝石、色彩のハーモニー

大粒のカボションカットのパライバトルマリン、トルマリンを惜しみなく使った、贅沢な色使いが魅力の唯一無二のジュエリー。



| M2 | 5025582 ¥3,580,000-  
K18WG トルマリン & パライバトルマリン ダイヤ  
デマントイドガーネット ネックレス  
T 59.75ct PRT 0.65ct D 6.76ct DTG 1.90ct  
重量:約67.9g 長さ:約45cm

喜びと情熱を宿す宝石のフルネックレス

最高峰、アメリカコロラド州スイートホーム鉱山で採掘されたロードクロサイトを約130ct使用した贅沢なフルネックレス。



| M3 | 5040134 ¥2,980,000-  
PT850 コロラド スイートホーム鉱山産  
ロードクロサイト ネックレス  
RH 130.00ct  
重量:約28.0g 長さ:約60cm 幅:約3.5-10.0mm  
スライドアジャスター約11cm



M3

# GORGEOUS BROOCH

ゴージャスブローチ

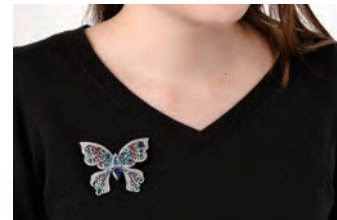
個性と表現力を上げるファッションアイテムとして重要なブローチ。  
個性が光るGSTVのブローチをお楽しみください。

## 宝石のハーモニー、胸元に

ファンタジーの世界から飛び出したかのような、幻想的な蝶をイメージ。  
触れたら消えてしまいそうな儚さを宝石のきらめきで魅せる。



M4



| M4 | 5050159 ¥4,980,000-

PT950 タンザナイト  
モザンビーク産パラバトマルリン  
サンタマリアアフリカーナアクアマリン  
アヤナスピネル パパラチアサファイア  
アウイナイト ダイヤ ペンダントブローチ  
TA 3.997ct PRT 10.06ct AQ 3.31ct  
SP 2.17ct PPS 1.37ct HA 0.27ct D 3.94ct  
重量：約42.8g 縦：約55.0mm 横：約67.0mm  
高さ：約8.0mm パチカン内径：約4.0×2.5mm

## 緑の輝き、秘めたる神秘

1ctを超えるウラル産デマントイドガーネット大粒石を中心に  
ダイヤモンド、デマントイド、パラバトマルリンで  
大きく咲き誇る宝石の花を表現。



M6

| M6 | 5025830 ¥1,280,000-

K18WG ウラル産デマントイドガーネット ダイヤ  
パラバトマルリン ペンダントトップ  
DTG 1.28ct D 2.43ct DTG 0.93ct PRT 0.04ct  
重量：約12.5g 縦：約22.5mm 横：約32.5mm 高さ：約11.5mm  
パチカン内径：約7.0×3.5mm

## ダイヤの魔法、究極の輝き

ミステリーセッティングと  
ロングのテーパーバケットカットのダイヤモンドが  
立体的できらびやかな世界を演出。



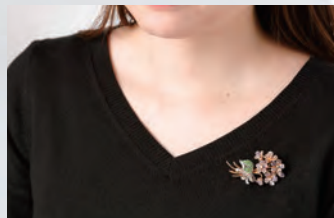
M7

| M7 | 5082032 ¥748,000-

PT950 ダイヤモンド ミステリーセッティング  
ペンダントブローチ  
D 4.80ct  
重量：約16.4g 縦：約25.5mm 横：約43.0mm 高さ：約10.5mm  
パチカン内径：約8.0×2.0mm 商標登録 第5189903号

## 可憐に咲く、スマイルの輝き

ランダムにセッティングされた花びらが動きを生み、  
スマイルの上品で繊細な美しさを表現。



M5

| M5 | 5082214 ¥378,000-

K18WG/PG パープルサファイア デマントイドガーネット  
ダイヤ ミステリーセッティング ブローチ  
PPS 3.02ct DTG 0.60ct D 0.32ct D 0.19ct  
重量：約15.8g 縦：約51.5mm 横：約32.5mm 高さ：約12.5mm  
商標登録第5189903号





# DIAMOND

## ダイヤモンド

4月の誕生石、宝石の王様と言われ、永遠に輝くダイヤモンド  
どんなものでも合わせやすいダイヤモンドジュエリーを厳選。

### 優雅に纏う、ローズの輝き

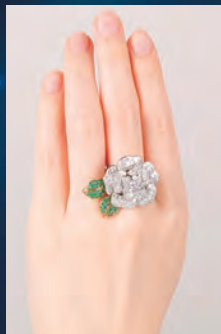
ダイヤモンド153石でバラの花びらを表現し、  
花芯にはH&Cダイヤモンド、  
葉はエメラルド。立体感ある気品漂うリングに。



M8

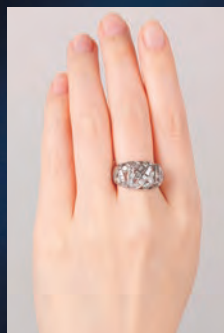
| M8 | 5026143 ¥1,680,000-

PT950/K18YGダイヤモンド &  
H&Cダイヤ(リリーダイヤカット) エメラルド  
ミステリーセッティング リング  
D 5.56ct (LI) EM 0.43ct D 0.09ct (LI)  
重量:約19.5g 最大幅:約29.0mm 最小幅:約2.5mm  
高さ:約14.7mm 基本サイズ:13号 リサイズ対応幅±2号  
商標登録 第5189903号



### きらめきが走るふっくらリング

ふっくらとした形状にテーパーバケットカットの  
ダイヤモンドがきらめく。引っ掛かりが少なく  
洗練されたデザインでお仕立て。



M9

| M9 | 5025944 ¥248,000-

K18WG H&Cダイヤモンド & ダイヤリング  
D 0.86ct D 0.72ct  
重量:約4.5g 最大幅:約12.0mm 最小幅:約2.0mm  
高さ:約4.5mm 基本サイズ:13号 リサイズ対応幅±1号

### 愛らしさと上品さ、大人のペタルハート

ふんわりとした立体感でかわいらしさを存分に発揮しながらも、  
ブラウンダイヤモンドのきらめきが落ち着きと上品さを漂わせる、これぞ大人のハートジュエリー。

| M11 | 5049704 ¥178,000-

K18YG/WG ブラウンダイヤモンド &  
ダイヤ ペタルハート ピアス  
BRD 0.76ct D 0.24ct  
重量:約5.0g 縦:約14.0mm 横:約14.5mm

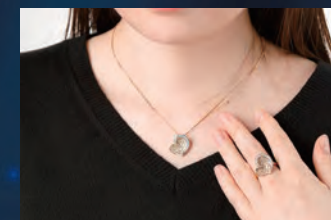


M11



| M12 | 5049703 ¥158,000-

K18YG/WG ブラウンダイヤモンド &  
ダイヤ ペタルハート ペンダントトップ  
BRD 0.75ct D 0.20ct  
重量:約4.2g 縦:約17.5mm 横:約18.0mm  
高さ:約7.0mm バチカン内径:約4.5×1.4mm  
※チェーンは付属しません。



M12

### ダイヤモンド ウォーターフォール

縦長のフォルムがエレガントな  
印象を与え、顔を動かす度に、  
ダイヤモンドが滝の流れのように  
きらめくゴージャスピアス。

| M10 | 5082031 ¥348,000-

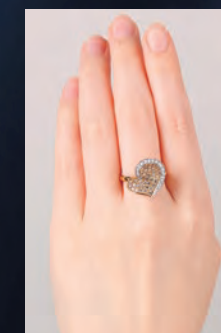
K18WG ダイヤモンド ピアス  
D 2.20ct  
重量:約6.4g 縦:約29.0mm 横:約11.0mm



M10



M13



| M13 | 5049702 ¥198,000-

K18YG/WG ブラウンダイヤモンド &  
ダイヤ ペタルハート リング  
BRD 0.75ct D 0.20ct  
重量:約6.1g 最大幅:約17.0mm 最小幅:約2.0mm  
高さ:約6.5mm  
基本サイズ:13号 リサイズ対応幅±3号

## PARAIBA TOURMALINE

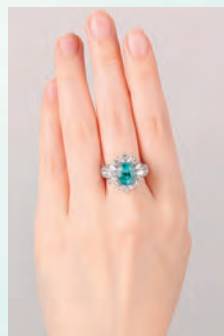
パライバトルマリン

ブラジルのパライバ州で発見され、  
瞬間に人気となった希少宝石。  
鉱山主との太いつながりを持つGSTVだからこその特品。指元に宿る  
神秘のネオンブルー2.96ctの強いネオンブルーを放つ  
希少な大粒のパライバトルマリンを  
あえてマーキースカットのダイヤモンドで  
取り巻きどこに着けていっても負けない  
豪華なリングに。

| M14 | 5041243 ¥8,980,000-

PT950 ブラジル産パライバトルマリン  
ダイヤ(リリーダイヤカット) & ダイヤリング  
PRT 2.96ct D 1.443ct(LI) D 1.027ct  
重量:約11.1g 最大幅:約18.5mm 最小幅:約2.5mm  
高さ:約7.0mm 基本サイズ:13号 リサイズ対応幅±1号

M14



## THE 王道リング

大粒のパライバトルマリンを  
王道的なラウンドのダイヤモンドで取り巻き  
側面にもダイヤを配したゴージャスリング。

| M15 | 5018515 ¥7,980,000-

PT950 ブラジル産パライバトルマリン  
H&Cダイヤ & ダイヤリング  
PRT 2.96ct D 1.04ct重量:約10.4g 最大幅:約13.0mm 最小幅:約2.5mm  
高さ:約7.5mm 基本サイズ:13号 リサイズ対応幅±1号

M15



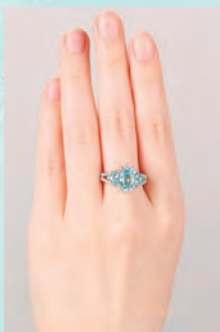
## 上品にきらめく 爽やかブルー

中央にモザンビーク産のパライバトルマリンの大粒、  
さらに脇石にもパライバトルマリンを配し、  
爽やかなブルーを指もとに演出。

| M16 | 5046918 ¥1,980,000-

PT950 モザンビーク産パライバトルマリン  
ダイヤ(リリーダイヤカット) リング  
PRT 1.217ct D 0.51ct(LI) PRT 0.49ct  
重量:約7.8g 最大幅:約13.5mm 最小幅:約2.0mm  
高さ:約5.5mm 基本サイズ:13号 リサイズ対応幅±1号

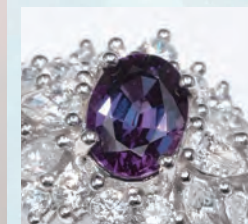
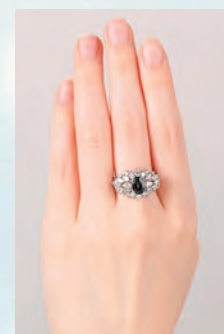
M16

昼のエメラルド、夜のルビーと呼ばれる  
カラーチェンジするアレキサンドライト。  
その中でも色がハッキリ変わる  
ブラジル産のアレキサンドライトを厳選しています。

## BRAZILIAN ALEXANDRITE

ブラジル産アレキサンドライト

## 変幻の輝き、特別な存在感

スーパーバイヤー特別仕入れ。1.56ctのアレキサンドライトを、  
ファンシーシェイプを含めたダイヤモンドでより豪華に、  
指もとで別格のきらめきを。

【白熱灯下での変色効果】

| M17 | 5026192 ¥2,980,000-

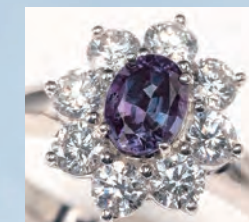
PT950 ブラジル産アレキサンドライト  
H&Cダイヤ(リリーダイヤカット) & ダイヤリング  
AL 1.562ct D 0.90ct(LI) D 0.90ct  
重量:約10.0g 最大幅:約14.5mm 最小幅:約3.0mm  
高さ:約6.8mm 基本サイズ:13号 リサイズ対応幅±1号

M17

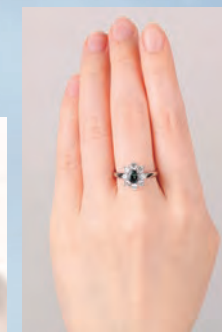
## アレキサンドライトの魅力 これで勝負

10石のダイヤモンドの中央にアレキサンドライトを配置。  
スタンダードなデザインながら、  
アレキサンドライトの魅力を純粋に楽しめるリング。

M18



【白熱灯下での変色効果】



| M18 | 5067961 ¥998,000-

PT950 ブラジル産アレキサンドライト  
ダイヤ(リリーダイヤカット) リング  
AL 0.607ct D 0.84ct(LI)  
重量:約5.9g 最大幅:約13.0mm 最小幅:約2.0mm  
高さ:約5.0mm 基本サイズ:13号 リサイズ対応幅±2号

RUBY  
ルビー

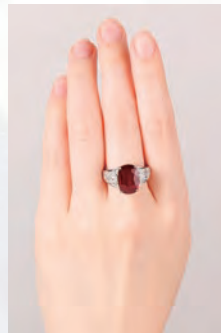
スーパーバイヤーが一番好きな宝石ルビー  
どこにも負けない自信作のルビーをお届けします。

情熱のきらめき 圧倒的なサイズ感

6ctを超える大粒のルビー  
このサイズでしか表現できない  
深紅のルビーの力強さを、大胆に、  
ダイヤモンドと共にリングに  
ゴージャスにお仕立て。

| M19 | 5016667 ¥4,980,000-

PT950 タンザニア産ルビー ダイヤ  
ミステリーセッティング リング  
RB 6.047ct D 0.27ct D 1.76ct  
重量：約10.4g 最大幅：約13.5mm 最小幅：約1.5mm  
高さ：約7.0mm 基本サイズ：12号 リサイズ不可



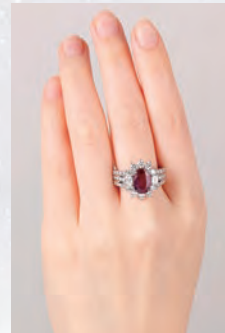
M19

クラシカルで豪華に

約4ctの非加熱ルビーをクリスカットと  
ラージメレのダイヤモンドで取り巻き  
クラシカルでありながらも個性も発揮されるリング。

| M20 | 5050170 ¥3,680,000-

PT950 非加熱ルビー H&Cダイヤ &  
クリスカットダイヤ(リリーダイヤカット) リング  
RB 4.01ct D 1.48ct(LI) D 0.56ct(LI)  
重量：約11.9g 最大幅：約17.5mm 最小幅：約2.5mm  
高さ：約6.5mm 基本サイズ：13号 リサイズ不可



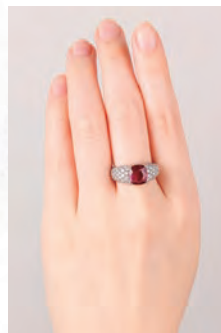
M20

深紅のエレガンスを纏う

モザンビークの非加熱ルビーを中心に、  
腕にはリリーダイヤモンド社の  
H&Cダイヤモンドを  
パヴェセッティングで敷き詰め、  
よりルビーの赤を際立たせる作りに。

| M21 | 5032665 ¥1,980,000-

PT950 モザンビーク産非加熱ルビー  
H&Cダイヤ(リリーダイヤカット) リング  
RB 3.060ct D 1.13ct(LI)  
重量：約9.3g 最大幅：約8.5mm 最小幅：約2.5mm  
高さ：約6.0mm 基本サイズ：13号 リサイズ対応幅±1号



M21

ヨーロッパの皇室にも愛される、青い宝石の代表サファイア  
産地、品質にもこだわったサファイアを集めました。

SAPPHIRE  
サファイア

蒼の存在感

GSTVでも数少ないミャンマー産の  
非加熱サファイア。クッションカットで  
深く鮮やかなブルーを引き立たせる  
ダイヤモンドの取り巻き方にも  
こだわった極みの一本。



M22

| M22 | 5027640 ¥8,980,000-

PT950 ミャンマー産非加熱サファイア ダイヤ &  
H&Cダイヤ(リリーダイヤカット) リング  
SA 5.147ct D 1.57ct D 1.53ct(LI)  
重量：約17.9g 最大幅：約20.5mm 最小幅：約3.0mm  
高さ：約10.0mm 基本サイズ：13号 リサイズ不可



矢車菊の華やかなきらめき

スリランカ産コーンフラワーブルーの優しくも鮮やかなブルーを  
ふっくらパヴェのダイヤモンドが包み込み、  
上品で知的に見せるリングにお仕立て。



M23

| M23 | 5066468 ¥2,480,000-

PT950 スリランカ産コーンフラワーブルーサファイア  
H&Cダイヤ(リリーダイヤカット) リング  
SA 4.826ct D 1.05ct(LI)  
重量：約9.5g 最大幅：約11.0mm 最小幅：約2.0mm  
高さ：約6.5mm 基本サイズ：14号 リサイズ対応幅±1号



## FANCY COLOR SAPPHIRE

ファンシーカラーサファイア

青だけでなく様々な色が採掘されるサファイア  
その中でも大粒で個性的なリングを集めてみました。

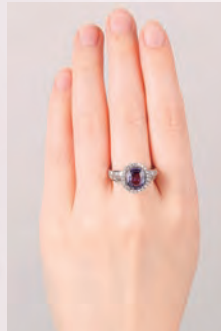
## 比類なき艶やかな紫

高貴なイメージの強い紫でありながら、  
サファイアらしいきらめき。ダイヤモンドの取り巻き、  
さらには側面にはスピネルが輝く。

| M24 | 5007496 ¥800,000-

K18WG  
非加熱インテンスバイオレットサファイア  
ダイヤ スピネル リング  
SA 3.069ct D 0.72ct SP 0.22ct  
重量：約6.4g 最大幅：約13.5mm 最小幅：約2.0mm  
高さ：約6.5mm 基本サイズ：13号 リサイズ不可

M24



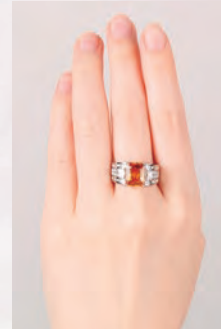
## 黄金の優美な装い

大粒の金色に輝くサファイアとサイドの  
テーパーバケットカットのダイヤモンドが、  
洗練された、上品なイメージを表現。

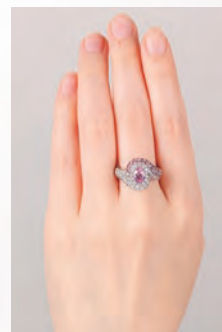
| M25 | 5064588 ¥798,000-

PT950 マダガスカル産ゴールドサファイア  
ダイヤ リング  
SA 3.864ct D 0.97ct  
重量：約10.5g 最大幅：約10.5mm 最小幅：約3.5mm  
高さ：約5.5mm 基本サイズ：14号 リサイズ対応幅±1号

M25



M26



## きらめくピンク、指先に華やぎ

ピンクサファイアの愛らしい輝きと、  
ダイヤモンドの繊細なきらめきが絶妙に合わさった、  
ラグジュアリーなリング。

| M26 | 5074288 ¥198,000-

K18WG ピンクサファイア ダイヤ リング  
PS 0.80ct PS 0.63ct D 0.87ct  
重量：約8.0g 最大幅：約14.5mm 最小幅：約2.5mm  
高さ：約7.0mm 基本サイズ：12号 リサイズ対応幅±1号一つ一つが違う、それぞれが違う遊色効果を持つオパール  
そんな個性の宝石をさらに際立たせるデザインで  
個性爆発なジュエリーを仕上げました。

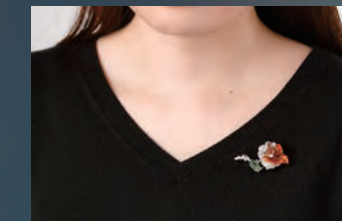
## UNIQUE OPAL

個性派オパール

## 孤高に咲く、野薔薇の輝き

オパールのルースを薔薇の花びらに見立て、エナメル  
の葉がアクセントに。まるで摘みたての  
一枝のような美しさ。

M27



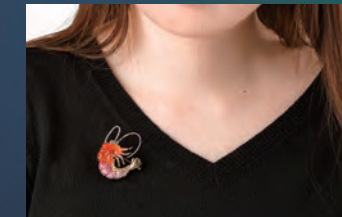
| M27 | 5065239 ¥498,000-

K18WG/YG メキシコオパール  
スノーダイヤ 野薔薇 ブローチ  
OP 7.38ct DS 1.61ct  
重量：約12.2g 縦：約48.5mm 横：約25.0mm  
高さ：約14.5mm

## 海の王、伊勢海老の威厳

大粒メキシコオパールを頭部に、ブラジル産アレキサンドライトキャッツアイを目にセット。  
伊勢海老は長い髭と曲がった腰から長寿、脱皮を繰り返すことから  
立身出世の縁起物とされる。

| M28 | 5065515 ¥698,000-

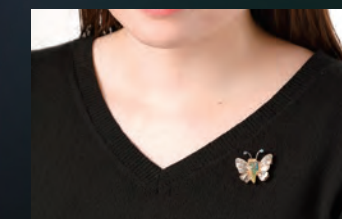
PT950/K18YG メキシコオパール  
アレキサンドライトキャッツアイ  
ピンクサファイア イエローダイヤ  
伊勢海老 ブローチ  
OP 10.71ct AL 0.28ct PS 2.09ct  
YD 0.46ct  
重量：約15.8g 縦：約36.0mm 横：約43.5mm  
高さ：約17.0mm

M28

## 幻想の蝶、優雅な舞

メキシコオパールの自然な形を活かしたゴージャスな蝶。  
美と成長の象徴の蝶を、より華やかな装いに。

M29



| M29 | 5063449 ¥698,000-

K18YG/PT950 メキシコオパール ダイヤ  
アウイナイト 蝶 ブローチ  
OP 2.84ct D 2.22ct HA 0.05ct  
重量：約6.5g 縦：約27.5mm 横：約30.5mm  
高さ：約6.0mm